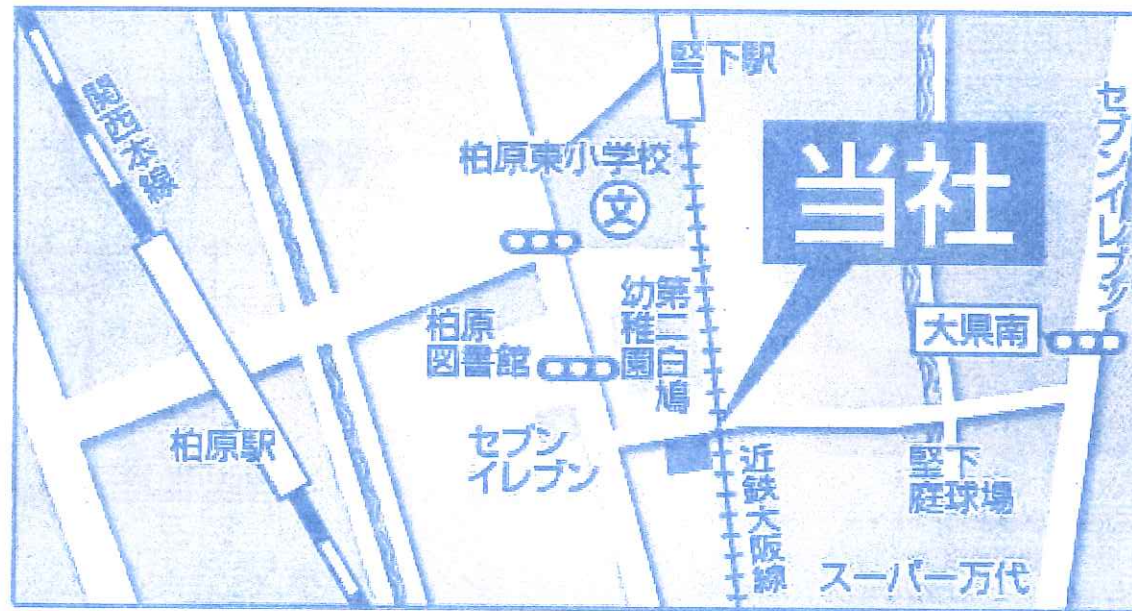


夢いっぱいの暮らし応援します！

空家活用士・不動産相続コンサルティングマスターが
ご対応いたします。(お見積り無料)

正伸住研

1. 不動産取引について……宅地建物取引士ご対応いたします。
2. 家屋の状況調査について、2級建物診断士がご対応いたします。
3. 相続に備えて……相続対策専門士がご対応いたします。
4. 空家の管理について……空き家活用士がご対応いたします。



上記の他、不動産(土地・建物)に関する疑問や相談は、
弊社の専門スタッフまでお尋ねください。
駐車場管理・学生マンション管理・分譲住宅(開発～販売)など、
不動産のコンサルティング業務を行っております。

求ム 売物件

☆建築条件の付いていない土地を探しています。

空家活用・不動産相続コンサルティング(相談無料)

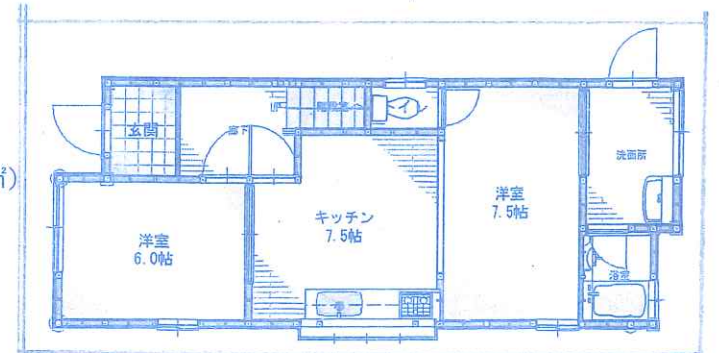
大正2丁目

価格 980 万円

JR大和路線柏原駅歩約11分

有効宅地
約 23.6 坪

- ◇所在地/柏原市大正2丁目
- ◇交通/JR大和路線柏原駅歩約11分
- ◇土地面積/89.49㎡(内、私道負担約11㎡)
- ◇建物構造/木造2階建(一部増築歴あり)
- ◇延べ床面積/98.32㎡
- ◇建築/S45年5月建築(S58年11月増築)
- ◇第1種住居地域/準防火区域◇町会費/別途
- ◇引渡/即時、◇現況/空家、◇取引態様/媒介



柏原小校区・柏原中校区

夢いっぱいの暮らし応援します！

宅地建物取引業 大阪府知事(12)第17906号
(公社)全国宅地建物取引業協会正会員・(公社)大阪府宅地建物取引業協会正会員

正伸住研 TEL072(971)8841

*ご成約時には仲介手数料を申し受けます。

〒582-0018 大阪府柏原市大県1丁目10番23号 定休日：火曜日と水曜日 広告有効期限：令和4年12月25日



夢いっぱい暮らし応援します！

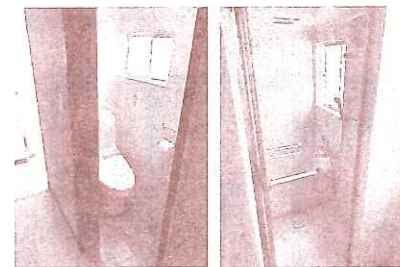
求ム物件売

建築条件の付いていない土地を探しています。

空家活用・不動産相続コンサルティング(相談無料)

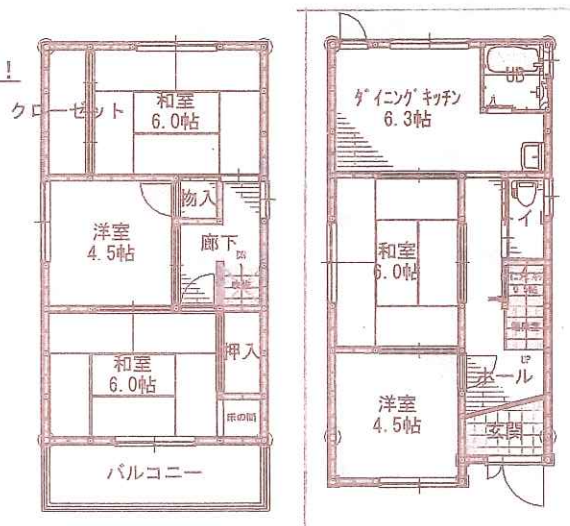
近鉄安堂駅歩約6分
(スーパー万代さん歩約4分)

月額賃料 **6.8万円**



真野酒店さん近く！
駐車場は近隣にて空きあり！

堅下南小校区
堅下南中校区



◇所在地/柏原市太平寺1丁目、◇交通/近鉄大阪線安堂駅歩約6分、JR大和路線柏原駅歩約14分、◇床面積/77.16㎡、
◇建築/S48年6月建築、◇構造/木造2階建(東面バルコニー)、◇敷金/1ヶ月◇礼金/1ヶ月、◇管理費/なし、
◇町会費/別途、◇現況/空室、◇取引態様/媒介*火災保険料および家賃保証委託料のご負担があります。

青谷

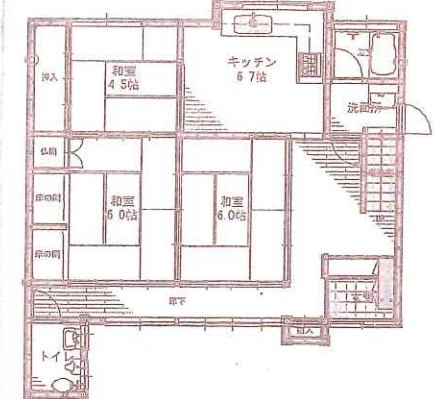


◇所在地/柏原市大字青谷
◇交通/JR大和路線河内堅上駅歩約8分
◇地積/152.92㎡(私道負担無し)
◇構造/木造2階建(南西ベランダ)
◇延119.92㎡(S49年7月築)
◇市街化調整区域
◇町会費別途あり、◇引渡/相談、
◇現況/居住中、◇取引態様/媒介

JR河内堅上駅
歩約8分

価格 **400万円**

南ひな壇の見晴らしがあります



堅上小校区
堅上中校区

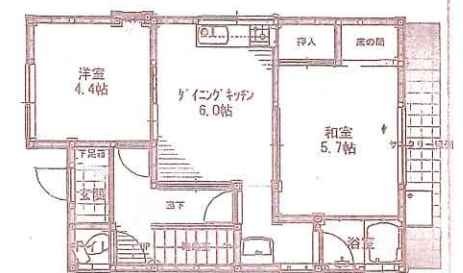
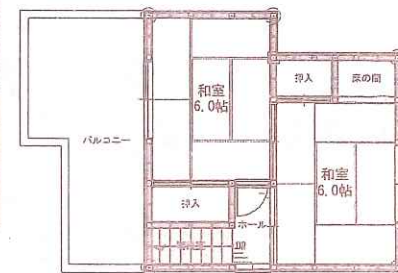
太平寺1丁目

近鉄安堂駅歩約6分

価格 **650万円**



◇所在地/柏原市太平寺1丁目
◇交通/近鉄大阪線安堂駅歩約6分
JR大和路線柏原駅歩約12分
◇地積/70.09㎡(私道負担無し)
◇構造/木造2階建(増築履歴有り)
◇延64.31㎡(S47年10月築)
第2種中高層住居専用地域(60%/200%)
◇町会費別途あり、◇引渡/相談、
◇現況/空家、◇取引態様/媒介



システムキッチン
入れ替え
(室内一部改装履歴有り)

堅下南小校区
堅下南中校区



夢いっぱい暮らし応援します！

宅地建物取引業 大阪府知事(12)第17906号
(公社)全国宅地建物取引業協会正会員・(公社)大阪府宅地建物取引業協会正会員

正伸住研 TEL072(971)8841

*ご成約時には仲介手数料を申し受けます。

〒582-0018 大阪府柏原市大泉1丁目10番23号 定休日：火曜日と水曜日 広告有効期限：令和4年12月25日

