

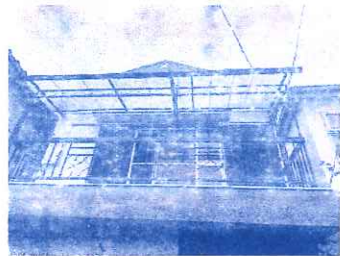
夢いっぱいの暮らし応援します！

売物件 求ム

☆建築条件の付いていない土地を探しています。
空家活用・不動産相続コンサルティング(相談無料)

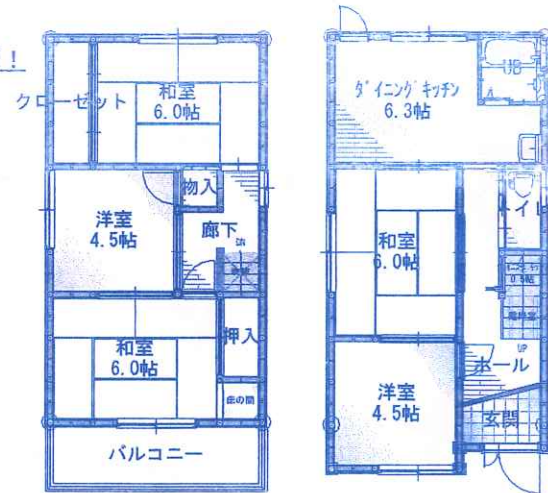
太平寺1丁目 近鉄安堂駅歩約6分
(スーパー万代さん/歩約4分)

月額賃料 **6.5万円**



真野酒店さん近く！
駐車場は近隣にて空きあり！

堅下南小校区
堅下南中校区



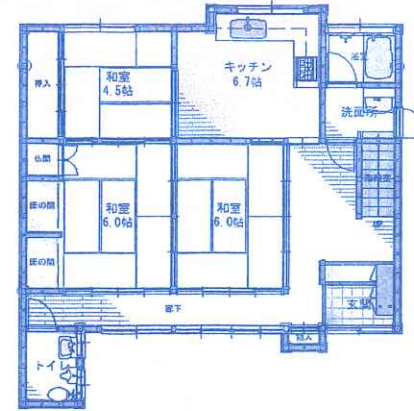
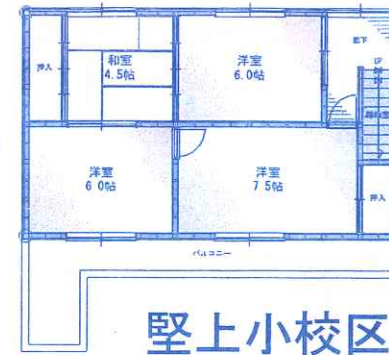
◇所在地/柏原市太平寺1丁目、◇交通/近鉄大阪線安堂駅歩約6分、JR大和路線柏原駅歩約14分、◇床面積/77.16㎡、
◇建築/S48年6月建築、◇構造/木造2階建(東面バルコニー)、◇敷金/なし◇礼金/10万円、◇管理費/なし、
◇町会費/別途、◇現況/空室、◇取引態様/媒介*火災保険料および家賃保証委託料のご負担があります。

青谷
JR大和路線河内堅上駅歩約8分

価格 **300万円**

土地46坪

- ◇所在地/柏原市大字青谷
- ◇交通/JR大和路線河内堅上駅歩約8分
- ◇土地面積/152.92㎡
(内、私道負担なし)
- ◇建物構造/木造2階建
- ◇延べ床面積/119.92㎡
- ◇建築/S49年7月建築
- ◇市街化調整区域◇町会費/別途
- ◇引渡/相談、◇現況/居住中、◇取引態様/媒介



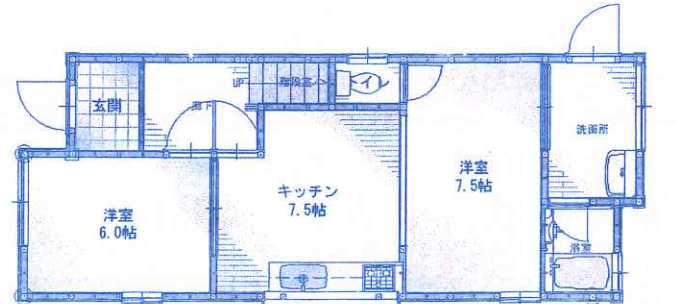
堅上小校区
堅上中校区

大正2丁目
JR大和路線柏原駅歩約11分

価格 **980万円**

有効宅地
約23.6坪

- ◇所在地/柏原市大正2丁目
- ◇交通/JR大和路線柏原駅歩約11分
- ◇土地面積/89.49㎡(内、私道負担約11㎡)
- ◇建物構造/木造2階建(一部増築歴あり)
- ◇延べ床面積/98.32㎡
- ◇建築/S45年5月建築(S58年11月増築)
- ◇第1種住居地域/準防火区域◇町会費/別途
- ◇引渡/即時、◇現況/空家、◇取引態様/媒介



柏原小校区・柏原中校区

夢いっぱいの暮らし応援します！

宅地建物取引業 大阪府知事(13)第17906号
(公社)全国宅地建物取引業協会正会員・(公社)大阪府宅地建物取引業協会正会員

正伸住研 TEL072(971)8841

*ご成約時には仲介手数料を申し受けます。

〒582-0018 大阪府柏原市大県1丁目10番23号 定休日：3月のみ無休です！広告有効期限：令和5年3月31日

