

『夢いっぱいの暮らし応援します!』セイシンの仲介

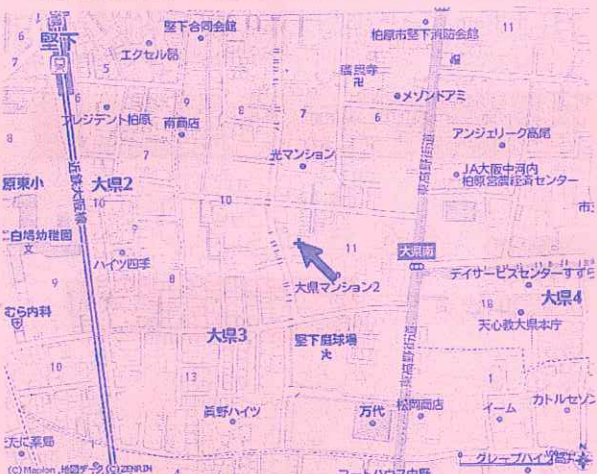
☆正伸タウン セントラルコート堅下大県3丁目☆

分譲中!

人気の堅下地区に好評分譲中です。
道路は南向きの宅地全7邸の分譲です。

堅下小校区
堅下北中校区

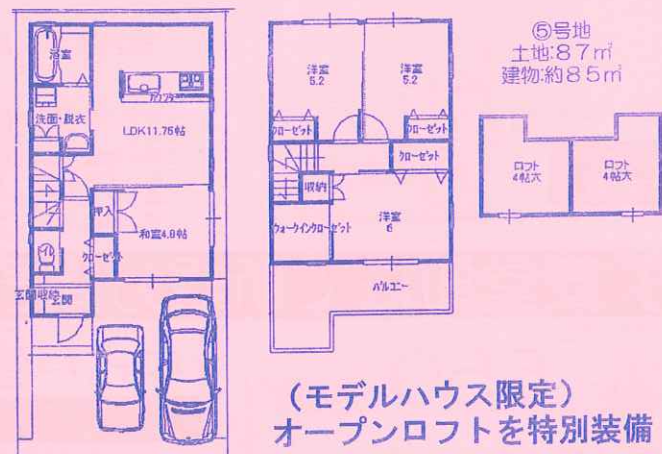
(現地案内図) *建物内部随時ご案内いたします。



(物件概要)

- ◇所在/柏原市大県3丁目
- ◇交通/近鉄大阪線堅下駅歩約5分
- ◇開発面積/998㎡
- ◇宅地面積/87~89㎡
- ◇用途地域/第2種中高層住居専用地域
(建ぺい率60%・容積率188%)
- ◇構造/木造カラーベスト葺2階建
- ◇延床面積80~85㎡
- ◇道路/南側(開発道路)幅員:4.7m
- ◇完成予定日/順次完成予定
- ◇引渡期日/契約後5ヶ月(売主:正伸住研)

価格 **3080** 万円より
(外構工事費・消費税含む)



フリープラン
宅地もございます。



◇現地モデルハウス◇
完成間近!

中古戸建住宅 恩智南町2丁目

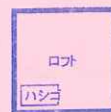
価格 **1580** 万円

近鉄恩智駅歩約11分の立地

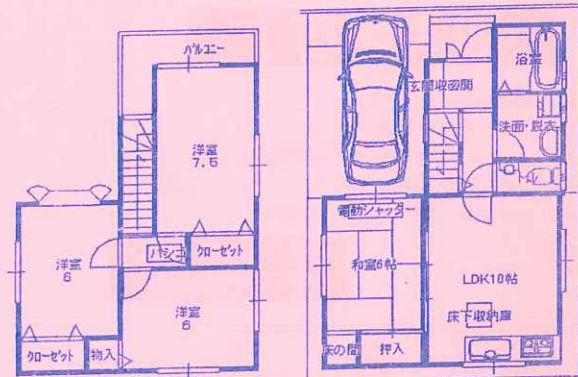
- ☆1F和室には
電動シャッター雨戸付き
- ☆大容量小屋裏収納庫付き
- ☆4LDK+ガレージ付き



- ◇所在/八尾市恩智南町2丁目
- ◇交通/近鉄大阪線恩智駅歩約11分
- ◇地積/71.68㎡(私道負担なし)
- ◇用途地域/第2種中高層住居専用地域
(建ぺい率60%・容積率160%)
- ◇構造/木造瓦葺2階建
- ◇延面積/83.02㎡(H13年9月築)
- ◇引渡期日/相談(仲介)



南高安小校区
南高安中校区



『おすすめ』正伸住研の仲介情報

中古戸建住宅 古町1丁目

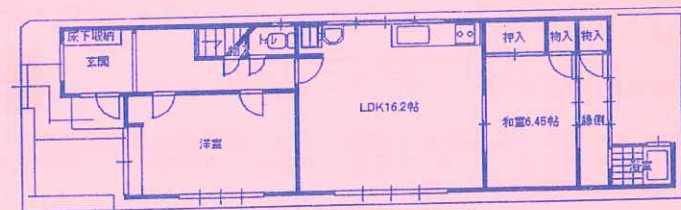
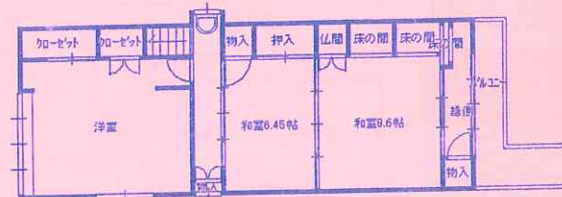
価格 **1980** 万円

JR柏原駅歩約5分
(柏原小学校歩約3分)

柏原小校区
柏原中校区

土地有効宅地
約78坪

- ◇所在/柏原市古町1丁目
- ◇交通/JR大和路線柏原駅歩約5分
- ◇地積/368.02㎡(私道負担約107.2㎡)
- ◇用途地域/第1種住居地域
(建ぺい率60%・容積率200%)
- ◇構造/木造瓦葺2階建
- ◇延床面積/140.76㎡(S50年12月築)
- ◇引渡期日/相談(仲介)



(他に、平屋の借家があります。)



(セイシン・ジュウケン)
正伸住研



<http://seishin-j.co.jp/>

TEL072(971)8841 (代)

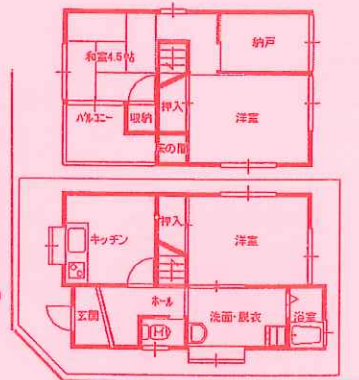
◇仲介物件について・・・ご成約の際は、別途仲介手数料を申し受けます。仲介手数料には消費税が課税されます。◇お問い合わせの際、ご成約済みの場合はあしからずご了承ください。
(広告有効期限/2015年8月31日まで)

2015年『夢いっぱい暮らし応援します!』セイシンの仲介

中古戸建住宅
太平寺1丁目 価格 **690** 万円

近鉄安堂駅歩約4分
 ◇室内丁寧にお使いです。
即入居可!

- ◇所在/柏原市太平寺1丁目
- ◇交通/近鉄大阪線安堂駅歩約4分
- ◇地積/57.51㎡(私道負担:再建築時約1.19㎡あり)
- ◇用途地域/第1種住居地域(建ぺい率60%・容積率160%)
- ◇構造/木造瓦葺2階建(S49年2月建築)
- ◇延床面積/59.94㎡
- ◇引渡期日/即日(仲介)

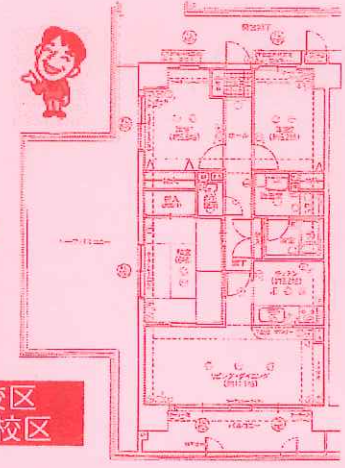


堅下南小校区
 堅下南中校区

分譲マンション
ジョイネス柏原 価格 **1090** 万円

ルーフバルコニーがあります。
 大阪平野を望む景色があります。
 ぜひ一度ご覧下さい!

- ◇所在/柏原市大泉4丁目
- ◇交通/近鉄大阪線堅下駅歩約13分
- ◇専有面積/69.00㎡(バルコニー約43.67㎡)
- ◇構造/R C造10階建地下1階付の9階部分
- ◇建築/H8年7月築
- ◇管理費/月額:10,010円
- ◇修繕積立金/月額:13,800円
- ◇ルーフバルコニー使用料:月額640円
- ◇引渡期日/相談(仲介)



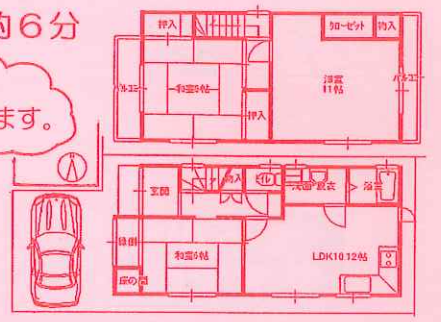
即時お引渡し可!
 堅下小校区
 堅下北中校区

中古戸建住宅
法善寺2丁目 価格 **1500** 万円

近鉄大阪線堅下駅歩約6分
 2Fには
 広々11帖大の洋室があります。

平成7年2月建築
 室内丁寧にお使いです

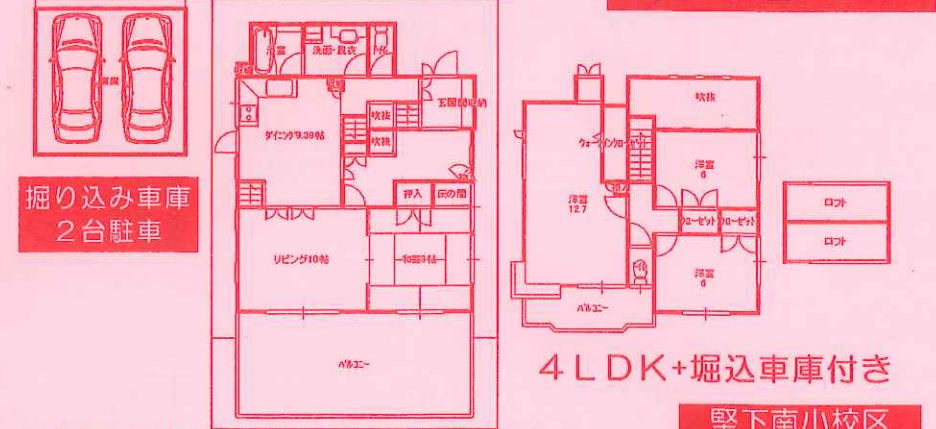
- ◇所在/柏原市法善寺2丁目◇交通/近鉄大阪線堅下駅歩約6分
- ◇地積/77.64㎡(私道負担約61㎡含む)
- ◇用途地域/第2種中高層住居専用地域(建ぺい率60%・容積率160%)
- ◇構造/木造スレート葺2階建(平成7年2月建築)
- ◇延床面積/85.28㎡◇引渡期日/相談(仲介)



堅下小校区
 堅下北中校区

貸家
高井田台住宅 月額賃料 **10** 万円

JR高井田駅歩約7分
 ◇契約条件 礼金:34.5万円 敷金:23万円
即入居可!



- ◇南向きの広々としたサンデッキがあります。
- ◇柏原市高井田(高井田台住宅地)◇JR大和路線高井田駅歩約7分
- ◇木造瓦葺2階建(H2年7月建築)*掘り込み車庫付き◇延床面積/128.35㎡
- ◇引渡期日/即入居可(仲介)

堅下南小校区
 堅下南中校区

【分譲予告】安堂町にて新規分譲予定! (全7区画)

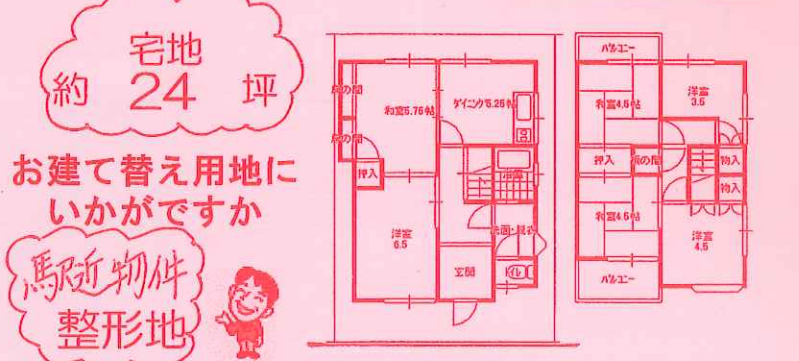
売土地
高井田公園住宅 価格 **550** 万円
 建築条件はございません



- ◇所在/柏原市大字高井田
- ◇交通/JR大和路線高井田駅歩約11分・近鉄大阪線河内国分駅歩約15分
- ◇宅地◇地積/104.84㎡(私道負担約13.8㎡含む)
- ◇用途地域/第1種住居地域(建ぺい率60%・容積率160%)
- ◇引渡期日/相談(仲介)

堅下南小校区
 堅下南中校区

中古戸建住宅
上市4丁目 価格 **1280** 万円
 JR大和路線柏原駅歩約4分 道路幅員:5.5m



- ◇所在/柏原市上市4丁目◇交通/JR大和路線柏原駅歩約4分
- ◇地積/80.13㎡(私道負担なし)
- ◇用途地域/第1種住居地域(建ぺい率60%・容積率200%)
- ◇構造/木造瓦葺2階建(昭和46年7月建築*増築未登記部分あり)
- ◇延床面積/79㎡◇引渡期日/相談(仲介)

*近鉄大阪線堅下駅歩約6分

柏原東小校区
 柏原中校区



(セイシン・ジュウケン)
正伸住研



<http://seishin-j.co.jp/>
TEL072(971)8841 (代)

◇仲介物件について・・・ご成約の際は、別途仲介手数料を申し受けます。仲介手数料には消費税が課税されます。◇お問い合わせの際、ご成約済みの場合はあしからずご了承ください。