

2015年『夢いっぱい暮らし応援します!』セイシンの仲介

中古戸建住宅 太平寺1丁目

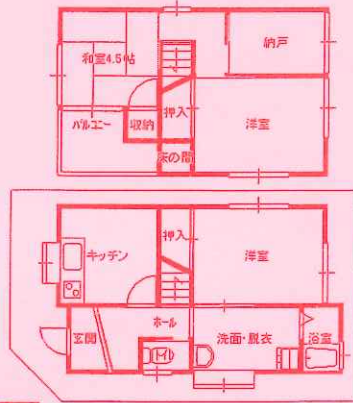
価格 **690** 万円

近鉄安堂駅歩約4分

◇室内丁寧にお使いです。

即入居可!

- ◇所在/柏原市太平寺1丁目
- ◇交通/近鉄大阪線安堂駅歩約4分
- ◇地積/57.51㎡
(私道負担:再建築時約1.12㎡あり)
- ◇用途地域/第1種住居地域
(建ぺい率60%・容積率160%)
- ◇構造/木造瓦葺2階建(S49年2月建築)
- ◇延床面積/59.94㎡
- ◇引渡期日/即日(仲介)



堅下南小校区
堅下南中校区

即入居OK

売土地 高井田公園住宅

価格 **550** 万円

JR高井田駅歩約11分 建築条件はございません

土地
有効約27坪

◇坂道ではございません

堅下南小校区
堅下南中校区

- ◇所在/柏原市大字高井田
- ◇交通/JR大和路線高井田駅歩約11分
近鉄大阪線河内国分駅歩約15分
- ◇宅地◇地積/104.84㎡
(私道負担約13.8㎡含む)
- ◇用途地域/第1種住居地域
(建ぺい率60%・容積率160%)
- ◇引渡期日/相談(仲介)



堅下南小学校区
堅下南中学校区
高井田公園住宅自治会

中古戸建住宅 法善寺2丁目

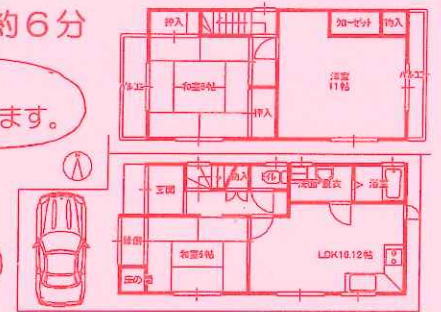
価格 **1500** 万円

近鉄大阪線堅下駅歩約6分

2Fには
広々11帖大の洋室があります。

平成7年2月建築

室内丁寧にお使いです



- ◇所在/柏原市法善寺2丁目◇交通/近鉄大阪線堅下駅歩約6分
- ◇地積/77.64㎡(私道負担約61㎡含む)
- ◇用途地域/第2種中高層住居専用地域
(建ぺい率60%・容積率160%)
- ◇構造/木造スレート葺2階建(平成7年2月建築)
- ◇延床面積/85.28㎡◇引渡期日/相談(仲介)

堅下小校区
堅下北中校区

新築戸建住宅 太平寺1丁目

価格 **2490** 万円
(外構工事及び消費税含む)

近鉄安堂駅歩約6分

JR柏原駅へも
歩約11分

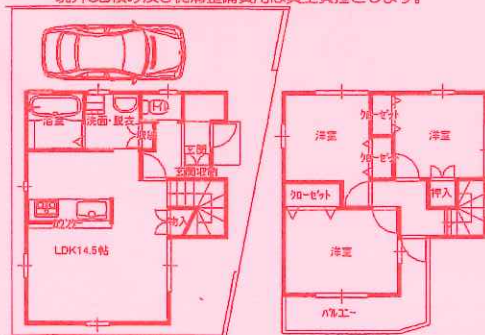
初めての
マイホームに!

比べてください!今の家賃と!

◇住宅ローン借入れ金額
2400万円の場合

月額 **65,261** 円
(35年返済・変動金利0.775%)

*門柱・門扉及給排水設備の引込整備費用
境界CB積み及びび側溝整備費用は買主負担とします。



堅下南小校区
堅下南中校区

- ◇所在/柏原市太平寺1丁目◇交通/近鉄大阪線安堂駅歩約6分
- ◇地積/80.21㎡(私道負担約4㎡含む)◇用途地域/第1種住居地域
(建ぺい率60%・容積率200%)
- ◇構造/木造スレート葺2階建◇延床面積/77㎡◇道路/幅員:4m
- ◇引渡期日/契約後5ヶ月(売主)*現在は建物付きです。

売土地 太平寺1丁目

価格 **980** 万円

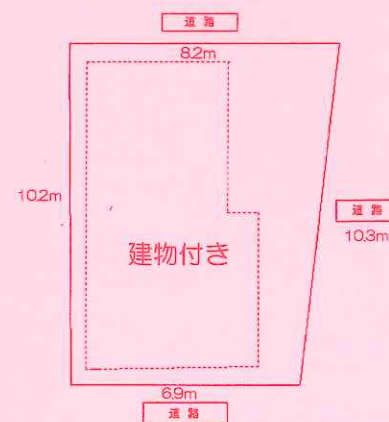
近鉄安堂駅歩約5分

マイホーム建築プラン受付中

土地
有効約22.5坪

堅下南小校区
堅下南中校区

- ◇所在/柏原市太平寺1丁目
- ◇交通/JR大和路線柏原駅歩約11分
近鉄大阪線安堂駅歩約5分
- ◇宅地◇地積/80.21㎡
(私道負担約4㎡含む)
- ◇用途地域/第1種住居地域
(建ぺい率60%・容積率160%)
- ◇引渡期日/相談(仲介)



◇マイホーム建築用地にいかがですか?

中古戸建住宅 上市4丁目

価格 **1280** 万円

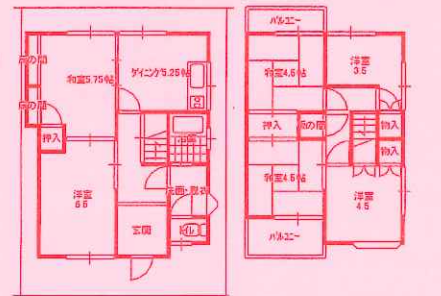
JR大和路線柏原駅歩約4分

道路幅員:5.5m

宅地
約24坪

全面改装してみても
いかがですか

整形地



- ◇所在/柏原市上市4丁目◇交通/JR大和路線柏原駅歩約4分
- ◇地積/80.13㎡(私道負担なし)
- ◇用途地域/第1種住居地域(建ぺい率60%・容積率200%)
- ◇構造/木造瓦葺2階建(昭和46年7月建築*増築未登記部分あり)
- ◇延床面積/90.49㎡◇引渡期日/相談(仲介)

*近鉄大阪線堅下駅歩約6分

柏原東小校区
柏原中校区



(セイシン・ジュウケン)
正伸住研

<http://seishin-j.co.jp/>
TEL072(971)8841 (代)



◇仲介物件について・・・ご成約の際は、別途仲介手数料を申し受けます。仲介手数料には消費税が課税されます。◇お問い合わせの際、ご成約済みの場合はあしからずご了承ください。