

2015年『夢いっぱいの暮らし応援します!』セイシン分譲住宅

☆正伸タウン セントラルコート 堅下大県3丁目☆

好評分譲中!

価格 **3080** 万円より
(外構工事費・消費税含む)

人気の堅下地区に分譲中
前面道路は南向き宅地分譲でございます。

全7邸

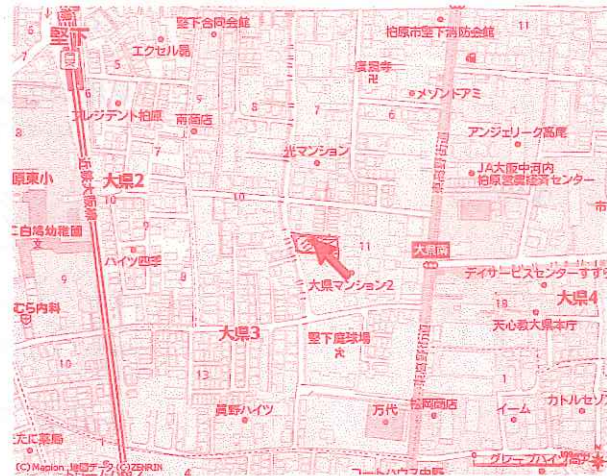
この土日、オープンハウス開催

13:00~17:00
公開しています

モデルハウスだけの特典が
お家のあっちこちに
ございます。

堅下小学校区
堅下北中学校区

【現地案内図】



【物件概要】

- ◇ 所 在 / 柏原市大県3丁目
- ◇ 交 通 / 近鉄大阪線堅下駅歩約5分
- ◇ 開発面積 / 998㎡
- ◇ 宅地面積 / 87.7~89.9㎡
- ◇ 用途地域 / 第2種中高層住居専用地域
(建ぺい率60%・容積率188%)
- ◇ 構 造 / 木造カラーベスト葺2階建
- ◇ 延床面積85.2㎡
- ◇ 道路 / 南側(開発道路)幅員:4.7m
- ◇ 完成予定日 / モデルハウス完成
- ◇ 引渡期日 / 契約後5ヶ月(売主:正伸住研)

☆正伸タウン サンディーパークス安堂(堅下南)☆

いよいよ分譲開始!

価格 **2890** 万円より
(外構工事費・消費税含む)

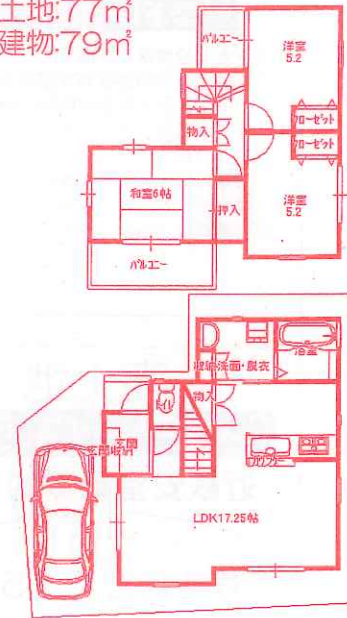
☆土地30坪中心フリープラン受付中

近鉄大阪線安堂駅歩約3分
JR大和路線柏原駅歩約18分

今なら建築プラン
ご提案致します。

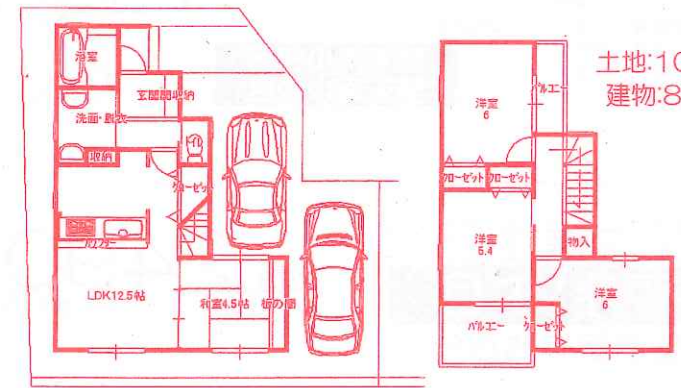
全6邸

土地:77㎡
建物:79㎡

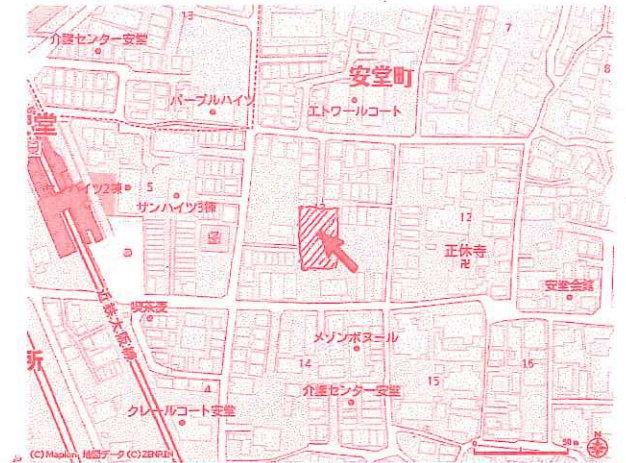


堅下南小学校区
堅下南中学校区

土地:104㎡
建物:81㎡



【現地案内図】



【物件概要】

- ◇ 所 在 / 柏原市安堂町
- ◇ 交 通 / 近鉄大阪線安堂駅歩約3分
- ◇ 開発面積 / 833㎡
- ◇ 宅地面積 / 77.7㎡~120.44㎡
- ◇ 用途地域 / 第2種中高層住居専用地域
(建ぺい率60%・容積率188%)
- ◇ 構 造 / 木造カラーベスト葺2階建
- ◇ 延床面積79㎡~105㎡
- ◇ 道路 / 開発道路幅員:4.7m
- ◇ 完成予定日及び引渡期日 / 契約後5ヶ月(売主)



(セイシン・ジュウケン)
正伸住研



<http://seishin-j.co.jp/>
TEL072(971)8841 (代)

◇ 仲介物件について・・・ご成約の際は、別途仲介手数料を申し受けます。仲介手数料には消費税が課税されます。◇ お問い合わせの際、ご成約済みの場合はあしからずご了承ください。
(広告有効期限/2015年12月25日まで)

2015年『夢いっぱい暮らし応援します!』セイシンの仲介

中古戸建住宅 太平寺1丁目

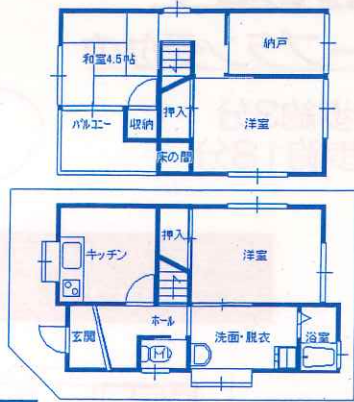
価格 **690** 万円

近鉄安堂駅歩約4分

◇室内丁寧にお使いです。

即入居可!

- ◇所在/柏原市太平寺1丁目
- ◇交通/近鉄大阪線安堂駅歩約4分
- ◇地積/57.51㎡
(私道負担:再建築時約1.12㎡あり)
- ◇用途地域/第1種住居地域
(建ぺい率60%・容積率160%)
- ◇構造/木造瓦葺2階建(S49年2月建築)
- ◇延床面積/59.94㎡
- ◇引渡期日/即日(仲介)



堅下南小校区
堅下南中校区

即入居OK

売土地 高井田公園住宅

価格 **550** 万円

JR高井田駅歩約11分

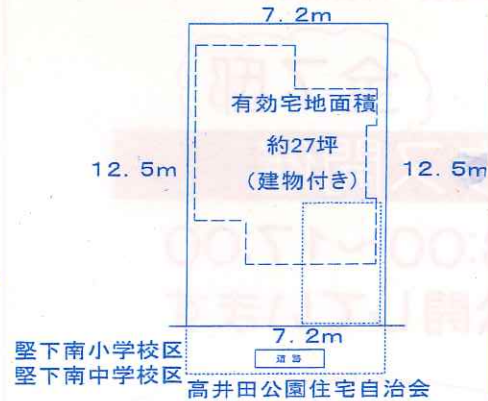
建築条件はございません

土地
有効約27坪

◇坂道ではございません

堅下南小校区
堅下南中校区

- ◇所在/柏原市大字高井田
- ◇交通/JR大和路線高井田駅歩約11分
近鉄大阪線河内国分駅歩約15分
- ◇宅地◇地積/104.84㎡
(私道負担約13.8㎡含む)
- ◇用途地域/第1種住居地域
(建ぺい率60%・容積率160%)
- ◇引渡期日/相談(仲介)



堅下南小学校区
堅下南中学校区
高井田公園住宅自治会

中古戸建住宅 法善寺2丁目

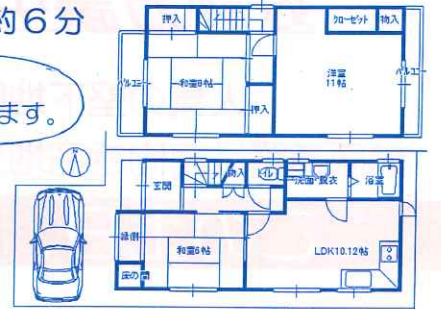
価格 **1500** 万円

近鉄大阪線堅下駅歩約6分

2Fには
広々11帖大の洋室があります。

平成7年2月建築

室内丁寧にお使いです



- ◇所在/柏原市法善寺2丁目◇交通/近鉄大阪線堅下駅歩約6分
- ◇地積/77.64㎡(私道負担約61㎡含む)
- ◇用途地域/第2種中高層住居専用地域
(建ぺい率60%・容積率160%)
- ◇構造/木造スレート葺2階建(平成7年2月建築)
- ◇延床面積/85.28㎡◇引渡期日/相談(仲介)

堅下小校区
堅下北中校区

新築戸建住宅 太平寺1丁目

価格 **2490** 万円
(外構工事及び消費税含む)

近鉄安堂駅歩約6分

JR柏原駅へも
歩約11分

初めての
マイホームに!

比べてください!今の家賃と!

◇住宅ローン借入れ金額
2400万円の場合

月額 **65,261** 円
(35年返済・変動金利0.775%)

- ◇所在/柏原市太平寺1丁目◇交通/近鉄大阪線安堂駅歩約6分
- ◇地積/80.21㎡(私道負担約4㎡含)
- ◇用途地域/第1種住居地域
(建ぺい率60%・容積率200%)
- ◇構造/木造スレート葺2階建◇延床面積/77㎡◇道路/幅員:4m
- ◇引渡期日/契約後5ヶ月(売主)*現在は建物付きです。



堅下南小校区
堅下南中校区

売土地 太平寺1丁目

価格 **980** 万円

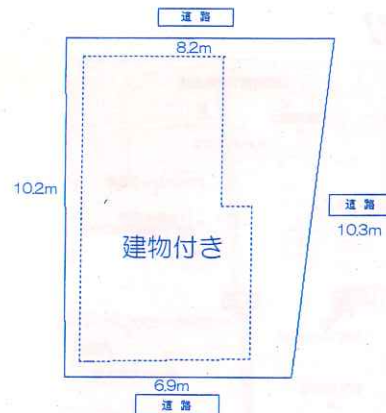
近鉄安堂駅歩約5分

マイホーム建築プラン受付中

土地
有効約22.5坪

堅下南小校区
堅下南中校区

- ◇所在/柏原市太平寺1丁目
- ◇交通/JR大和路線柏原駅歩約11分
近鉄大阪線安堂駅歩約5分
- ◇宅地◇地積/80.21㎡
(私道負担約4㎡含む)
- ◇用途地域/第1種住居地域
(建ぺい率60%・容積率160%)
- ◇引渡期日/相談(仲介)



◇マイホーム建築用地にいかがですか?

中古戸建住宅 上市4丁目

価格 **1280** 万円

JR大和路線柏原駅歩約4分

道路幅員:5.5m

宅地
約24坪

全面改装してみても
いかがですか

整形地

- ◇所在/柏原市上市4丁目◇交通/JR大和路線柏原駅歩約4分
- ◇地積/80.13㎡(私道負担なし)
- ◇用途地域/第1種住居地域(建ぺい率60%・容積率200%)
- ◇構造/木造瓦葺2階建(昭和46年7月建築*増築未登記部分あり)
- ◇延床面積/90.49㎡◇引渡期日/相談(仲介)

*近鉄大阪線堅下駅歩約6分

柏原東小校区
柏原中校区



(セイシン・ジュウケン)
正伸住研

<http://seishin-j.co.jp/>
TEL072(971)8841 (代)



◇仲介物件について・・・ご成約の際は、別途仲介手数料を申し受けます。仲介手数料には消費税が課税されます。◇お問い合わせの際、ご成約済みの場合はあしからずご了承ください。