

2015年『夢いっぱいの暮らし応援します!』セイシン分譲住宅

☆正伸タウン セントラルコート堅下大県3丁目☆

好評分譲中!

価格 **3080** 万円より
(外構工事費・消費税含む)

人気の堅下地区に分譲中
前面道路は南向き宅地分譲でございます。

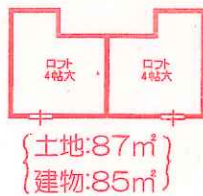
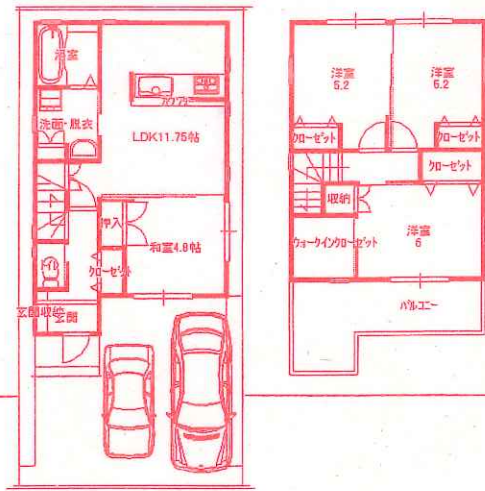
全7邸

この土日、オープンハウス開催

13:00~17:00
公開しています

モデルハウスだけの特典が
お家のあちこちに
ございます。

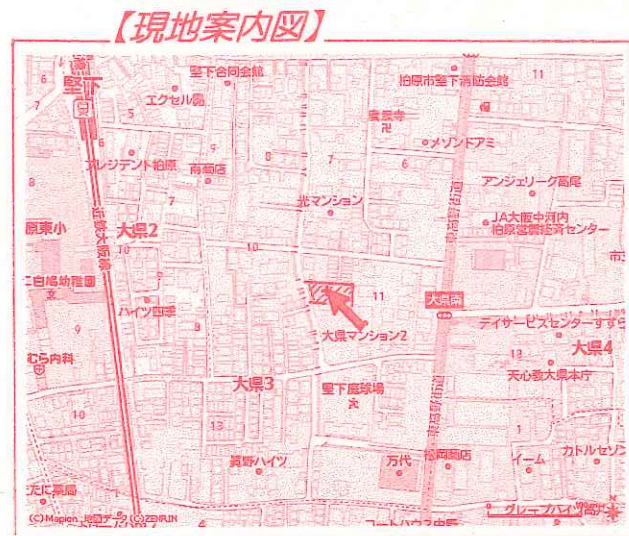
堅下小学校区
堅下北中学校区



{土地:87㎡}
{建物:85㎡}

【物件概要】

- ◇所 在/柏原市大県3丁目
- ◇交 通/近鉄大阪線堅下駅歩約5分
- ◇開発面積/998㎡
- ◇宅地面積/87.7~89.9㎡
- ◇用途地域/第2種中高層住居専用地域
(建ぺい率60%・容積率188%)
- ◇構 造/木造カラーベスト葺2階建
- ◇延床面積85.2㎡
- ◇道路/南側(開発道路)幅員:4.7m
- ◇完成予定日/モデルハウス完成
- ◇引渡期日/契約後5ヶ月(売主:正伸住研)



【現地案内図】

☆正伸タウン サンディーパークス安堂(堅下南)☆

いよいよ分譲開始!

価格 **3080** 万円より
(外構工事費・消費税含む)

☆土地30坪中心フリープラン受付中

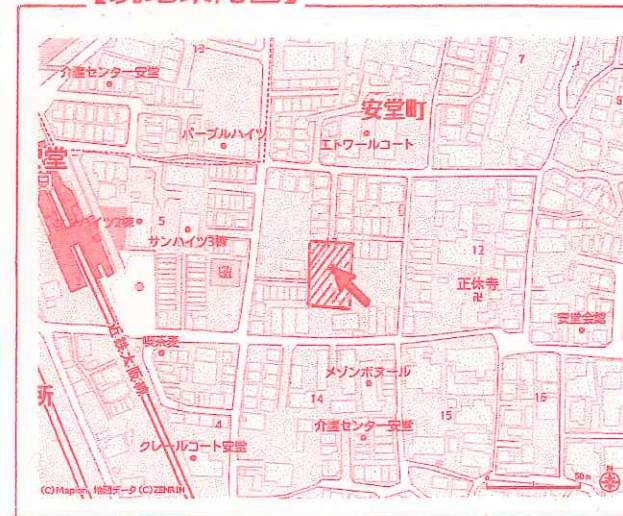
近鉄大阪線安堂駅歩約3分
JR大和路線柏原駅歩約18分

今なら建築プラン
ご提案致します。

堅下南小学校区
堅下南中学校区

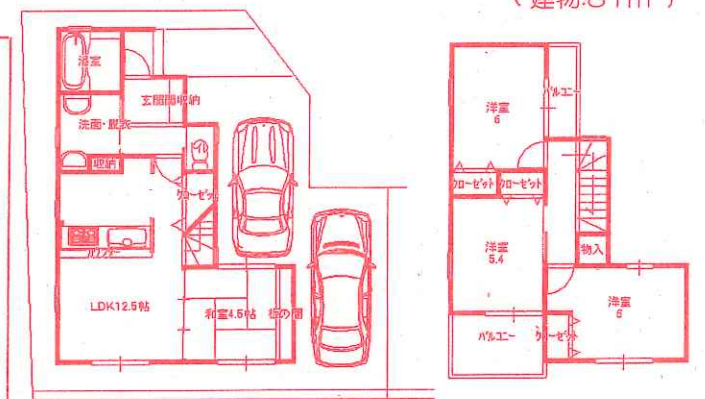
全6邸(全戸2台駐車プラン)

【現地案内図】

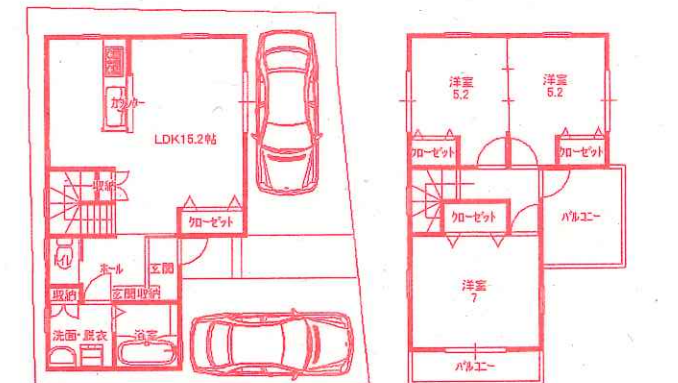


【物件概要】

- ◇所 在/柏原市安堂町
- ◇交 通/近鉄大阪線安堂駅歩約3分
- ◇開発面積/833㎡
- ◇宅地面積/90.7㎡~120.44㎡
- ◇用途地域/第2種中高層住居専用地域
(建ぺい率60%・容積率188%)
- ◇構 造/木造カラーベスト葺2階建
- ◇延床面積81㎡~105㎡
- ◇道路/開発道路幅員:4.7m
- ◇完成予定日及び引渡期日/契約後5ヶ月(売主)



{土地:104㎡}
{建物:81㎡}



{土地:90㎡}
{建物:81㎡}



(セイシン・ジュウケン)
正伸住研



<http://seishin-j.co.jp/>
TEL072(971)8841 (代)

◇仲介物件について・・・ご成約の際は、別途仲介手数料を申し受けます。仲介手数料には消費税が課税されます。◇お問い合わせの際、ご成約済みの場合はあしからずご了承ください。
(広告有効期限/2016年1月31日まで)