

夢いっぱい暮らし応援します。

☆オーシャンハウス開催☆

この土日13:00～17:00開催

価格

3080

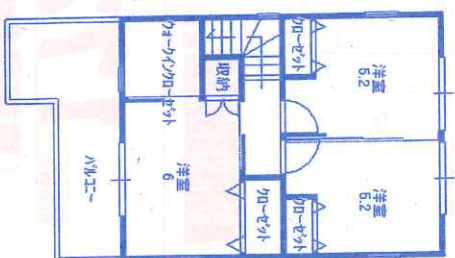
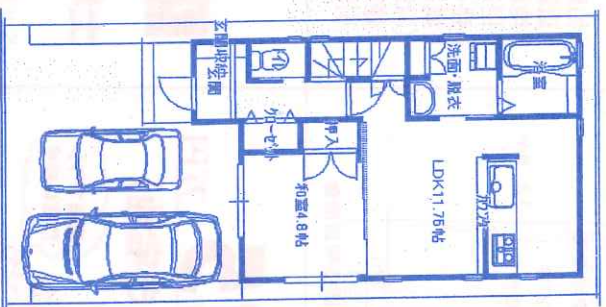
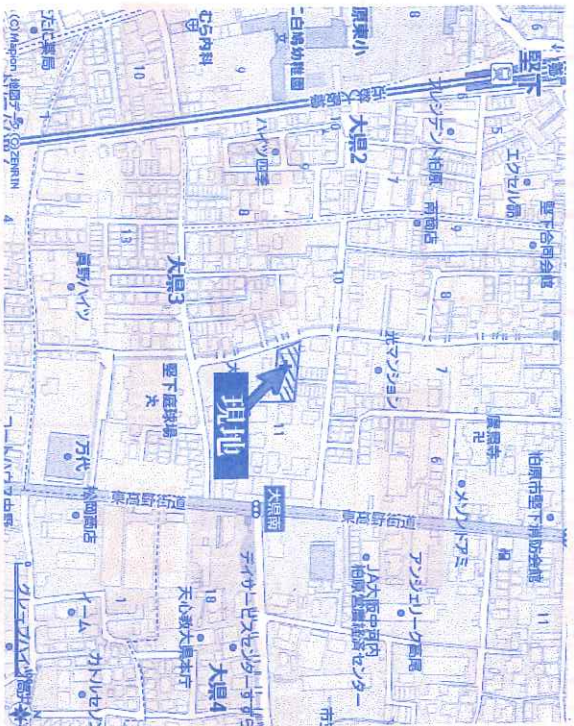
万円より

消費税及び外構工事費を含む

新築分譲住宅

今回ご覧いただけるお家です。
⑤号地モデルハウス

SEISHIN TOWN 堅下大泉
セントラルコート堅下【全7区画】



堅下小校区
堅下北中校区

(3000万円お借入れ住宅ローン返済目安)
81.576円
*銀行融資(変動金利0.775%、35年返済の場合)

§ 所在/柏原市大泉3丁目 § 交通/近鉄堅下駅歩約7分
§ 地積/86㎡～100㎡ (道負担なし)
§ 用途/第2種中高層住居専用地域 § 建ぺい率60%、容積率188%
§ 床面積/延約80㎡～約95㎡ § 引渡期日/契約後5ヶ月(売主)

モデルハウスだけの特典が
お家のあちこちにございます。

☆全戸南向きの宅地です。☆コンビニ近く
☆堅下テニスコート近く
☆スーパー万代さん近く (歩約4分)

新築分譲住宅

SEISHIN TOWN 堅下南

サンデーパークス安堂【全6区画】



DEBUT

価格

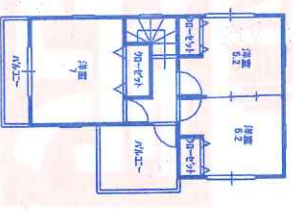
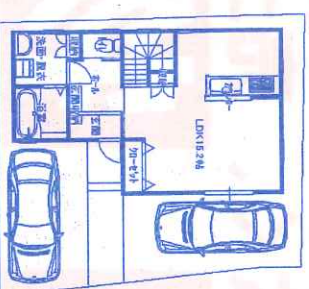
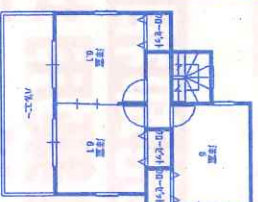
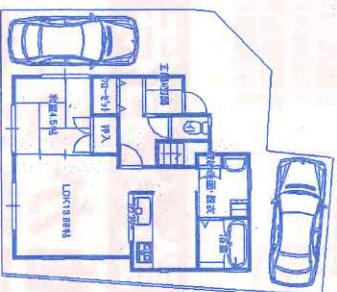
3080

万円より

消費税及び外構工事費を含む

(駅まで約3分!)

堅下南小校区
堅下北中校区



§ 所在/柏原市安堂町
§ 交通/近鉄安堂駅歩約3分
§ 地積/90㎡～120㎡ (私道負担なし)
§ 用途/第1種中高層住居専用地域
§ 建ぺい率60%、容積率188%
§ 床面積/延約80㎡～約105㎡
§ 引渡期日/契約後5ヶ月(売主)

正伸住研

SEISHIN

〒582-0018 大阪府柏原市大泉1丁目10番23号
(公社)全国宅地建物取引業協会正会員

(公社)大阪府宅地建物取引業協会正会員
定休日:3月は休みなし 広告有効期限:H28年2月29日

せいしんじゅうけん

<http://seishin-j.co.jp/>

宅建築免許大阪府知事(11)第17906号
TEL 072(971)8841



☆特選物件情報☆

売土地

高井田公園住宅

価格 **550** 万円

売土地

(建築条件はございません)

有効面積 **27坪**

- § 柏原市高井田
- § JR大和路線高井田駅歩約11分
- § 地積/104.84㎡
- § (私道負担約13.8㎡含)
- § 用途/第1種住居地域
- § 建ぺい率60%、容積率200%
- § 掘り込み車庫付き
- § 木造2階建の建物がございませす。
- § 引渡期日/相談 (仲介)



堅下南小校区
堅下南中校区
高井田公園住宅自治会

戸建住宅

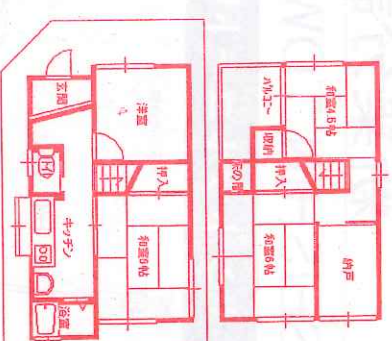
太平寺1丁目

価格 **690** 万円

近鉄安堂駅歩約4分

即入居可

- § 柏原市太平寺1丁目
- § 近鉄大阪線安堂駅歩約4分
- § 地積/57.51㎡ (私道負担なし)
- § 用途/第1種住居地域
- § 建ぺい率60%、容積率160%
- § 構造/木造瓦葺2階建 (S49年2月築)
- § 建築面積/延59.94㎡
- § 引渡期日/相談 (仲介)



堅下南小校区
堅下南中校区

売土地

高井田台住宅

価格 **1725** 万円

(建築条件付き宅地)

土地面積 **45坪**

- § 柏原市高井田
- § JR大和路線高井田駅歩約7分
- § 地積/149.99㎡
- § (私道負担なし)
- § 用途/第1種中高層住居専用地域
- § 建ぺい率60%、容積率200%
- § 建築条件付宅地
- § 公共下水道・都市ガス区域
- § 引渡期日/相談 (仲介)



堅下南小校区
堅下南中校区
高井田台

戸建住宅

弓削町南2丁目

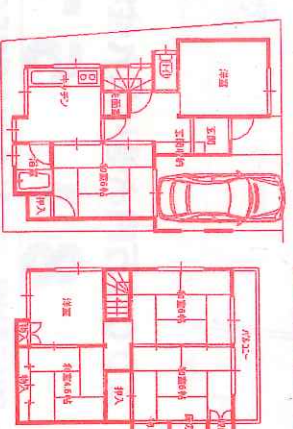
価格 **650** 万円

南向きの家

志紀小校区
志紀中校区

土地面積 **20坪**

- § 八尾市弓削町南2丁目
- § JR大和路線志紀駅歩約14分
- § 地積/66.12㎡ (私道負担なし)
- § 進工業地域
- § 建ぺい率60%、容積率188%
- § 構造/木造瓦葺2階建 (S53年5月建築)
- § 建築面積/延81.58㎡
- § 引渡期日/即時 (仲介)



新築戸建住宅

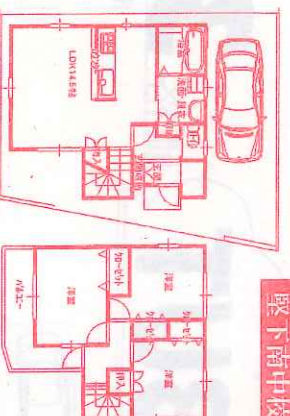
太平寺1丁目

価格 **2490** 万円

(消費税含む、外構工事および給排水工事別途)

3方向角地の家

- § 柏原市太平寺1丁目
- § 近鉄大阪線安堂駅歩約7分
- § 地積/80.21㎡ (私道負担約4㎡含)
- § 第1種中高層住居専用居地域
- § 建ぺい率60%、容積率200%
- § 構造/木造スレート葺2階建
- § 建築面積/延77㎡
- § 引渡期日/即時 (仲介)



堅下南小校区
堅下南中校区

テラスハウス

大泉2丁目

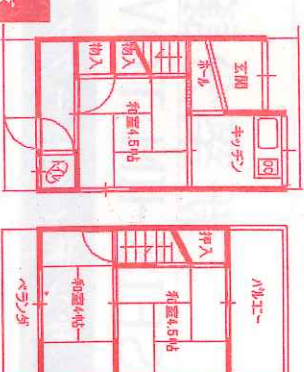
価格 **180** 万円

近鉄堅下駅まで約2分

連棟住宅の端家です

◇借家としてもご検討下さい

- 31 § 柏原市大泉2丁目
- § 近鉄大阪線堅下駅歩約2分
- § 地積/30.08㎡ (私道負担通路部分に)
- § 第2種中高層住居専用居地域
- § 建ぺい率60%、容積率200%
- § 構造/木造瓦葺2階建 (S40年9月建築)
- § 建築面積/延31.52㎡
- § 引渡期日/即時 (仲介)



堅下小校区
堅下北中校区

売物件求む☆売却相談☆お待ちいたしております。

マイホーム建築用地から、古民家まで、幅広く、売土地・戸建住宅情報を探しています。

売 物 件 求 む

☆お問い合わせの際、ご成約済みの場合はご了承下さい。ご成約時には仲介手数料を申し受けます。

正伸住研

せいしんじゅうけん

<http://seishin-j.co.jp/>

TEL072(971)8841