

# 夢いっぱいの暮らし応援します。

## ☆オープンハウス開催☆

### この土日13:00~17:00開催

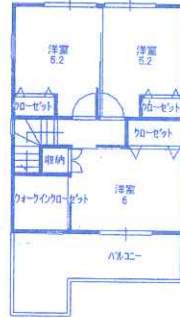
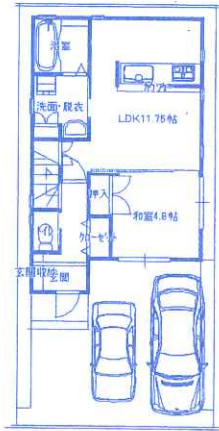
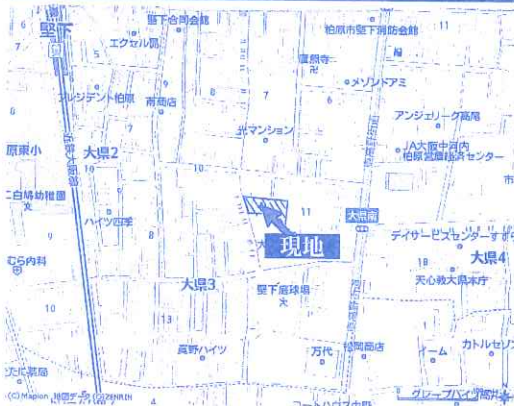
# 価格 2900万円

消費税及び外構工事費を含む

**新築分譲住宅**  
SEISHIN TOWN 堅下大県  
セントラルコート堅下【全7区画】

今回ご覧いただけるお家です。

⑤号地モデルハウス



**堅下小校区  
堅下北中校区**

(3000万円お借入れ住宅ローン返済目安)

# 80,218円

\*銀行融資(変動金利0.675%、35年返済の場合)

モデルハウスだけの特典が  
お家のあっちこっちにございます。

- § 所在/柏原市大県3丁目 § 交通/近鉄堅下駅歩約7分
- § 地積/87㎡ (私道負担なし)
- § 用途/第2種中高層住居専用地域 § 建ぺ率60%、容積率188%
- § 床面積/延約85.2㎡ § 引渡期日/即時(売主)

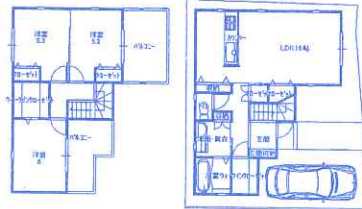
- ☆南向きの宅地です。☆コンビニ近く
- ☆堅下テニスコート近く
- ☆スーパー万代さん近く(歩約4分)

**新築分譲住宅**  
SEISHIN TOWN 堅下南

サンディーパークス安堂【全6区画】

# 分譲中! 価格 3080万円より

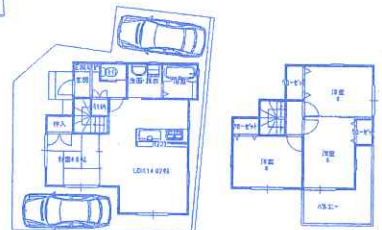
消費税及び外構工事費を含む



(駅まで約3分!)

**堅下南小校区  
堅下南中校区**

- § 所在/柏原市安堂町
- § 交通/近鉄安堂駅歩約3分
- § 地積/90㎡~100㎡ (私道負担なし)
- § 用途/第1種中高層住居専用地域
- § 建ぺ率60%、容積率188%
- § 床面積/延約80㎡~約90㎡
- § 引渡期日/契約後5ヶ月(売主)



**SEISHIN 正伸住研**

〒582-0018 大阪府柏原市大県1丁目10番23号

(公社)全国宅地建物取引業協会正会員・(公社)大阪府宅地建物取引業協会正会員 宅建業免許大阪府知事(11)第17906号

せいしんじゅうけん

<http://seishin-j.co.jp/> TEL 072(971)8841