



夢いっぱい暮らし応援します。

☆特選物件情報☆

☆買取相談実施中☆

お売りになられる前に、ご相談下さい。
柏原東小・聖下小校区にて売土地・中古住宅求む
(ライオンズ柏原駅前クラウンスクエア限定)
(ローレルコート柏原限定)

あなたの不動産を 広告しませんか？

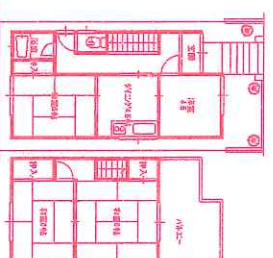


当社が買取らせていただく場合には、
仲介手数料はいただきません。

戸建住宅 安堂町

価格 **330** 万円

安堂駅まで
徒歩約6分



§ 柏原市安堂町
§ 近鉄大阪線安堂駅徒歩約6分
§ 地積/63.58㎡ (私道含む)
§ 第1種中高層住居専用地域 § 建ぺい率60%、容積率200%
§ 構造/木造2階建て (S17年10月築)
§ 建築面積/延69.4、58㎡
§ 建築面積/4階
§ 引渡期日/相談 (仲介)

聖下南小校区
聖下南中校区

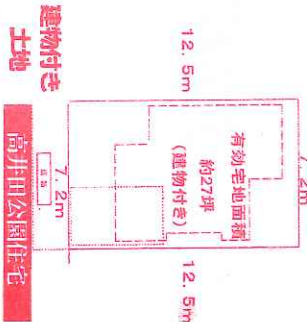
売土地 高井田公園住宅

価格 **550** 万円

有効 **27坪** 建築条件なし

聖下南小校区
聖下南中校区

§ 柏原市高井田
§ JT大和路線高井田駅徒歩約11分
§ 地積/104.84㎡ (私道含む)
§ 用途/第1種住居地域
§ 建ぺい率60%、容積率200%
§ 掘り込み車庫付き
§ 木造2階建ての建物がございます。
§ 引渡期日/相談 (仲介)

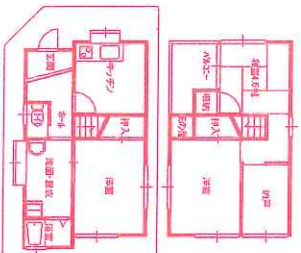


建物付き
土地
高井田公園住宅

戸建住宅 太平寺1丁目

価格 **690** 万円

安堂駅まで
徒歩約4分



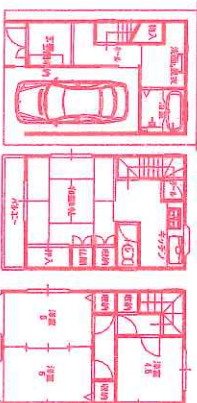
§ 柏原市太平寺1丁目
§ 近鉄大阪線安堂駅徒歩約4分
§ 地積/57.51㎡ (私道含む)
§ 第1種住居地域 § 建ぺい率60%、容積率180%
§ 構造/木造瓦葺2階建て (S16年2月築)
§ 建築面積/延59.94㎡ § 引渡期日/相談 (仲介)

聖下南小校区
聖下南中校区

戸建住宅 大泉2丁目

価格 **980** 万円

聖下駅まで徒歩約4分



§ 柏原市大泉2丁目
§ 近鉄大阪線聖下駅徒歩約4分
§ 地積/41.47㎡ (私道含む)
§ 第1種住居地域 § 建ぺい率60%、容積率200%
§ 構造/木造スレート葺3階建て (H12年3月築)
§ 建築面積/延66.33㎡ (未登記部分あり)
§ 引渡期日/相談 (仲介)

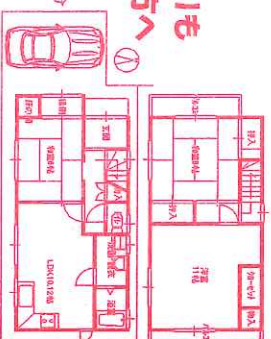
H12年建築の家
聖下小校区
聖下北中校区

戸建住宅 法善寺2丁目

価格 **1180** 万円

法善寺駅まで
徒歩約5分

◇マンションよりも
戸建派の方へ



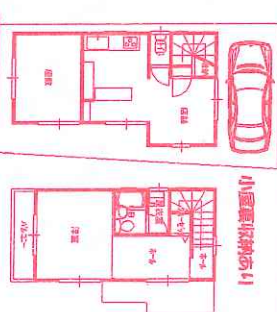
§ 柏原市法善寺2丁目
§ 近鉄大阪線法善寺駅徒歩約5分
§ 地積/77.64㎡ (私道含む)
§ 用途/第1種住居地域
§ 建ぺい率60%、容積率200%
§ 構造/木造スレート葺2階建て (H17年2月建築)
§ 建築面積/延85.26㎡
§ 引渡期日/相談 (仲介)

聖下小校区
聖下北中校区

住宅付店舗 法善寺2丁目

価格 **2095** 万円

聖下駅まで
徒歩約4分



◇店舗・美容室
(元喫茶店) 向きです。
オアース・塾・教室
柏原市法善寺2丁目
§ 近鉄大阪線法善寺駅徒歩約4分
§ 地積/60.25㎡ (私道含む)
§ 第2種中高層住居専用地域
§ 建ぺい率60%、容積率200%
(H19年9月建築)
§ 構造/木造スレート葺2階建て
§ 建築面積/延57.51㎡
§ 引渡期日/相談 (仲介)

聖下小校区
聖下北中校区

売土地 高井田合併宅

価格 **1725** 万円

高井田駅まで
徒歩約7分

◇グリーンランで
建築できます。



§ 柏原市高井田
§ JT大和路線高井田駅徒歩約7分
§ 地積/149.99㎡ (私道含む)
§ 用途/第1種中高層住居専用地域
§ 建ぺい率60%、容積率200%
§ 建築条件なし
§ 公共下水道・都市ガス
§ 引渡期日/相談 (仲介)

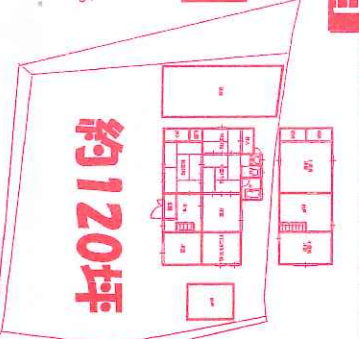
土地面積
45坪

聖下南小校区
聖下南中校区

売土地 大泉4丁目

価格 **2420** 万円

聖下駅まで
徒歩約8分



§ 柏原市大泉4丁目
§ 近鉄大阪線聖下駅徒歩約8分
§ 地積/390.07㎡ (なし)
§ 第1種中高層住居専用地域
§ 建ぺい率60%、容積率200%
§ 構造/木造瓦葺平家建
§ 建築面積/延63.81㎡ (建築/822年10月築)
§ 引渡期日/相談 (仲介)

約120坪

売物件求む ☆売却相談 ☆お待ちいたしております。

マイホーム建築用地から、古民家まで、 幅広く、売土地・戸建住宅情報を探しています。

当社では、分譲住宅用地 (建築住宅販売用地) を探しています。

売物件求む

当社が直接買主となる場合には、
売買契約の当事者となる為、
仲介手数料はいただきません。
相談無料

☆お問い合わせの際、ご成約済みの場合はご了承下さい。ご成約時には仲介手数料を申し受けます。

正伸住研



〒582-0018 大阪府柏原市大泉1丁目10番23号
http://seishin-j.co.jp/ TE1072(971)8841
(公社) 全国宅地建物取引業協会正会員
(公社) 大阪府宅地建物取引業協会正会員
定休日: 第3火曜日と毎週水曜日 広告有効期限: H28年8月31日
宅建業免許大阪府知事 (11) 第17906号