

2016 夢いっぱいの暮らし応援します。

☆オープンハウス開催☆

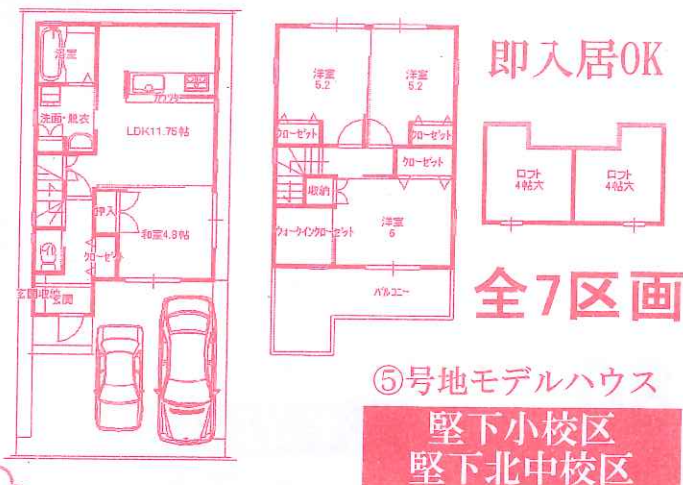
この土日13:00~17:00開催

価格 **2900** 万円より
消費税及び外構工事費を含む

新築分譲住宅
SEISHIN TOWN 堅下大県
セントラルコート堅下



今回ご覧いただけるお家です。



即入居OK

全7区画

⑤号地モデルハウス
堅下小校区
堅下北中校区

モデルハウスだけの特典が
お家のあっちこちにございます。

§ 所在/柏原市大県3丁目 § 交通/近鉄堅下駅歩約7分
§ 地積/87㎡ (私道負担なし)
§ 用途/第2種中高層住居専用地域 § 建ぺい率60%、容積率188%
§ 床面積/延約85㎡ § 引渡期日/即時 (売主)

比べてください。今の家賃と! →

- ☆全戸南向きの宅地です。
- ☆コンビニさん近く
- ☆シグマさん近く
- ☆堅下テニスコート近く
- ☆スーパー万代さん近く (歩約4分)

☆続々建築中☆ 構造体をご見学いただけます。(予約要)

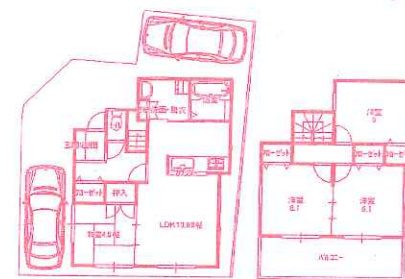
続々 DEBUT

価格 **3080** 万円より
消費税及び外構工事費を含む

新築分譲住宅
SEISHIN TOWN 堅下南
サンディーパークス安堂



①号地計画プラン (駅まで約3分!)



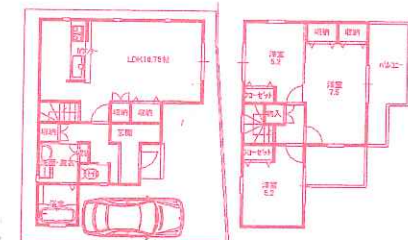
土地面積:100㎡中心

フリープラン
承ります

⑦号地計画プラン

全6区画

堅下南小校区
堅下南中校区



(2900万円お借り入れ住宅ローン返済目安)

76,893円

* 銀行融資 (変動金利0.625%、35年返済の場合)

§ 所在/柏原市安堂町 § 交通/近鉄安堂駅歩約3分
§ 地積/90㎡~120㎡ (私道負担なし)
§ 用途/第1種中高層住居専用地域 § 建ぺい率60%、容積率188%
§ 床面積/延約80㎡~約105㎡ § 引渡期日/契約後5ヶ月 (売主)

- ☆近鉄安堂駅歩約3分
- ☆全戸2台駐車プランです。
- ☆コンビニ近く
- ☆堅下南小学校歩約4分
- ☆堅下南中学校歩約7分

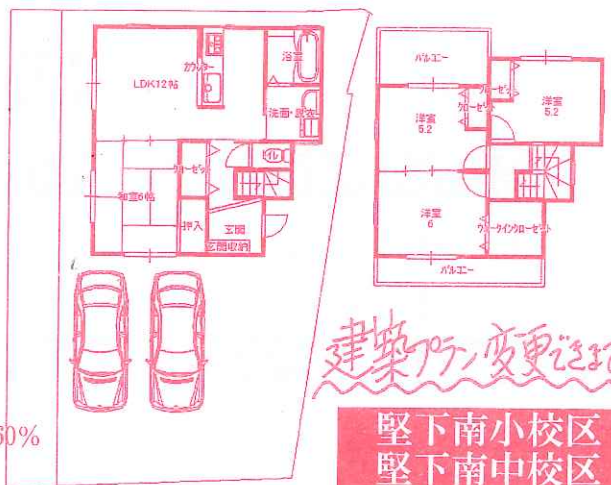
新築分譲住宅

SEISHIN TOWN 安堂Gコート

価格 **3080** 万円
消費税含む及び外構工事費は別途

有効宅地:45坪

§ 所在/柏原市安堂町 § 交通/近鉄安堂駅歩約6分
§ 地積/167.88㎡ (私道負担約18.2㎡含む)
§ 用途/第1種中高層住居専用地域 § 建ぺい率60%、容積率160%
§ 床面積/延約81㎡ § 引渡期日/契約後5ヶ月 (代理)



建築プラン変更可。

堅下南小校区
堅下南中校区

売物件求む!

マイホーム建築用地から、古民家まで。
売土地・戸建住宅情報を探しています。QRコードからどうぞ

TEL **072(971)8841**





今年こそ、家持つぞ！ 夢いっぱいの暮らし応援します。

正伸住研の仲介☆特選物件情報☆正伸住研の仲介

戸建住宅 安堂町

価格 **330** 万円

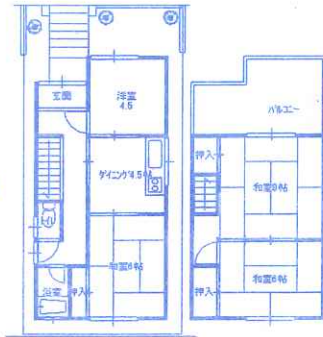


安堂駅まで 歩約6分

改装して 収益物件に いかがでしょうか

堅下南小校区 堅下南中校区

§ 柏原市安堂町
§ 近鉄大阪線安堂駅歩約6分
§ 地積/63.58㎡(私道負担なし)
§ 第1種中高層住居専用地域
§ 建ぺい率60%、容積率200%
§ 構造/木造瓦2階建(S47年10月築)
§ 建築面積/延64.58㎡
§ 引渡期日/即時(仲介)



テラスハウス 太平寺1丁目

価格 **420** 万円



JR 柏原駅まで 歩約10分

堅下南小校区 堅下南中校区

§ 柏原市太平寺1丁目
§ 近鉄大阪線安堂駅歩約8分
§ 地積/61.54㎡
(私道負担別途85.74㎡持分10分の1)
§ 第1種住居地域§ 建ぺい率60%、容積率160%
§ 構造/木造瓦葺2階建(S53年10月築)
§ 建築面積/延70.48㎡ § 引渡期日/相談(仲介)



売土地 高井田公園住宅

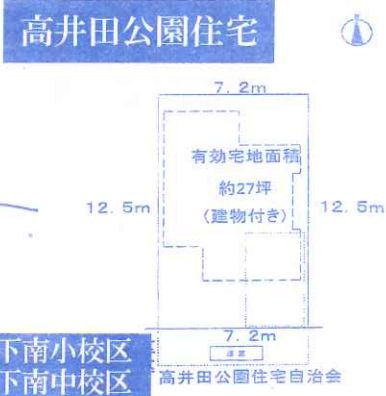
有効 価格 **550** 万円

27坪 建築条件なし

建物付き 土地



§ 柏原市高井田
§ JR大和路線高井田駅歩約11分
§ 地積/104.84㎡
(私道負担約13.8㎡含)
§ 用途/第1種住居地域
§ 建ぺい率60%、容積率200%
§ 掘り込み車庫付き
§ 木造2階建の建物がございます。
§ 引渡期日/相談(仲介)

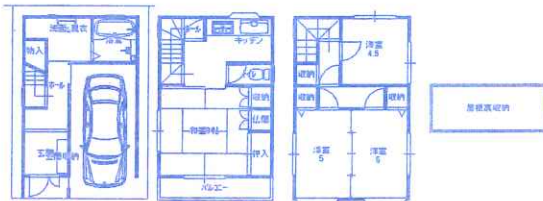


戸建住宅 大県2丁目

価格 **888** 万円



堅下駅まで歩約4分



堅下小校区 堅下北中校区

§ 柏原市大県2丁目 § 近鉄大阪線堅下駅歩約4分
§ 地積/41.47㎡(私道負担なし) § 第1種住居地域
§ 建ぺい率60%、容積率200% § 構造/木造スレート葺3階建(H12年3月築)
§ 建築面積/延66.33㎡(未登記部分あり) § 引渡期日/相談(仲介)

H12年建築の家

戸建住宅 法善寺2丁目

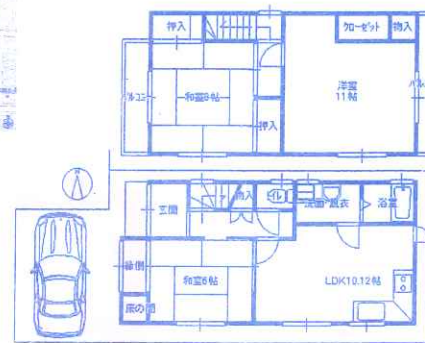
価格 **1180** 万円



法善寺駅まで歩約5分 H7年建築の家

堅下小校区 堅下北中校区

§ 柏原市法善寺2丁目
§ 近鉄大阪線法善寺駅歩約5分
§ 地積/77.64㎡
(私道負担別途61㎡あり)
§ 第2種中高層住居専用地域
§ 建ぺい率60%、容積率200%
§ 構造/木造スレート葺2階建(H7年2月建築)
§ 建築面積/延85.28㎡
§ 引渡期日/相談(仲介)



戸建住宅 太平寺1丁目

価格 **1850** 万円

H13年建築の家 (H28年8月改装しました)

- ①ハウスクリーニング
- ②洗面化粧台入替え
- ③クロス張替
- ④CF張替
- ⑤曇表替え
- ⑥換・障子張替え

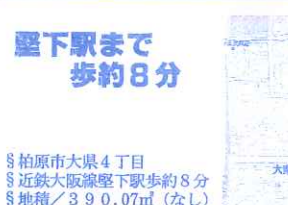
§ 柏原市太平寺2丁目
§ 近鉄大阪線堅下駅歩約10分
§ 地積/86.42㎡
(私道負担なし)
§ 第1種中高層住居専用地域
§ 建ぺい率60%、容積率200%
§ 構造/木造スレート葺2階建(H13年10月建築)
§ 建築面積/延85.07㎡
§ 引渡期日/即時(仲介)

堅下南小校区 堅下南中校区



売土地 大県4丁目

価格 **2420** 万円



堅下駅まで 歩約8分

§ 柏原市大県4丁目
§ 近鉄大阪線堅下駅歩約8分
§ 地積/390.07㎡(なし)
§ 第1種中高層住居専用地域
§ 建ぺい率60%、容積率200%
§ 構造/木造瓦葺平家建
§ 建築面積/延63.81㎡
(建築/S22年10月築)
§ 引渡期日/相談(仲介)

堅下小校区 堅下北中校区

約120坪

売物件求む！ご売却のご相談から、住み替えのご相談まで、ご来店をお待ちいたしております。

当社では、分譲住宅用地を探しています。

(当社が買主となって購入させていただく場合には、仲介手数料が不要です)

駐車場管理業務～学生マンション管理業務～新築住宅分譲販売まで。当社にお任せ下さい。

①大県3丁目モデルハウス(完成)即ご入居いただけます。②安堂町(モデルハウス建築中)

☆お問い合わせの際、ご成約済みの場合はご了承下さい。ご成約時には仲介手数料を申し受けます。

せいしんじゅうけん <http://seishin-j.co.jp/>
〒582-0018 大阪府柏原市大県1丁目10番23号

(公社)全国宅地建物取引業協会正会員・(公社)大阪府宅地建物取引業協会正会員 宅建業免許大阪府知事(11)第17906号
定休日:第2火曜日と毎週水曜日 広告有効期限:H28年11月30日

SEISHIN 正伸住研

TEL **072(971)8841**

