

# 2016 夢いっぱいの暮らし応援します。

## ☆オープンハウス開催☆

この土日13:00~17:00開催

価格 **2900** 万円  
消費税及び外構工事費を含む

新築分譲住宅  
SEISHIN TOWN 堅下大県  
セントラルコート堅下



今回ご覧いただけるお家です。



モデルハウスだけの特典が  
お家のあっちこっちにございます。

§ 所在/柏原市大県3丁目 § 交通/近鉄堅下駅歩約7分  
§ 地積/87㎡ (私道負担なし)  
§ 用途/第2種中高層住居専用地域 § 建ぺい率60%、容積率188%  
§ 床面積/延約85㎡ § 引渡期日/即時 (売主)

比べてください。今の家賃と! →

- ☆全戸南向きの宅地です。
- ☆コンビニさん近く
- ☆シグマさん近く
- ☆堅下テニスコート近く
- ☆スーパー万代さん近く (歩約4分)

☆モデルハウス建築中☆ 現地をご見学いただけます。(予約要)

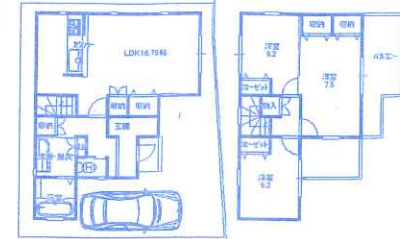
## NEWプランでDEBUT

価格 **2980** 万円より  
消費税及び外構工事費を含む

新築分譲住宅  
SEISHIN TOWN 堅下南  
サンディーパークス安堂



⑦号地モデルハウス  
完成間近! (駅まで約3分!)



土地面積: 100㎡中心

フリープラン  
承ります

New①号地計画プラン

全6区画

堅下南小校区  
堅下南中校区



(2900万円お借入れ住宅ローン返済目安)

**76,893円**

\*銀行融資 (変動金利0.625%、35年返済の場合)

§ 所在/柏原市安堂町 § 交通/近鉄安堂駅歩約3分  
§ 地積/90㎡~120㎡ (私道負担なし)  
§ 用途/第1種中高層住居専用地域 § 建ぺい率60%、容積率188%  
§ 床面積/延約80㎡~約105㎡ § 引渡期日/契約後5ヶ月 (売主)

- ☆近鉄安堂駅歩約3分
- ☆全戸2台駐車プランです。
- ☆コンビニ近く
- ☆堅下南小学校歩約4分
- ☆堅下南中学校歩約7分

新築分譲住宅  
SEISHIN TOWN 安堂Gコート

価格 **3080** 万円  
消費税含む及び外構工事費は別途

有効宅地: 45坪

§ 所在/柏原市安堂町 § 交通/近鉄安堂駅歩約6分  
§ 地積/167.88㎡ (私道負担約18.2㎡含む)  
§ 用途/第1種中高層住居専用地域 § 建ぺい率60%、容積率160%  
§ 床面積/延約81㎡ § 引渡期日/契約後5ヶ月 (代理)



# 売物件求む!

マイホーム建築用地から、古民家まで。  
売土地・戸建住宅情報を探しています。QRコードからどうぞ

TEL **072(971)8841**



正伸住研

せいしんじゅうけん 〒582-0018

大阪府柏原市大県1丁目10番23号

http://seishin-j.co.jp/ (公社) 全国宅建物取引業協会正会員・(公社) 大阪府宅建物取引業協会正会員 宅建業免許大阪府知事(11)第17906号  
定休日: 3月は休みなし 広告有効期限: H28年12月31日

正伸住研



今年こそ、家持つぞ！ 夢いっぱいの暮らし応援します。

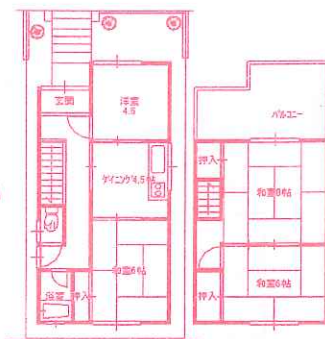
正伸住研の仲介☆特選物件情報☆正伸住研の仲介

戸建住宅  
安堂町

価格 **330** 万円



安堂駅まで  
歩約6分  
改装して  
収益物件に  
いかがでしょうか



堅下南小校区  
堅下南中校区

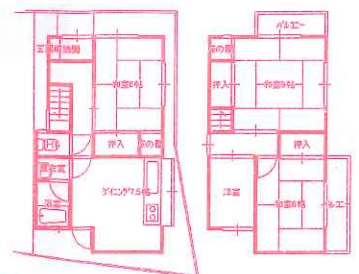
§ 柏原市安堂町  
§ 近鉄大阪線安堂駅歩約6分  
§ 地積/63.58㎡(私道負担なし)  
§ 第1種中高層住居専用地域  
§ 建ぺい率60%、容積率200%  
§ 構造/木造瓦2階建 (S47年10月築)  
§ 建築面積/延64.58㎡  
§ 引渡期日/即時(仲介)

テラスハウス  
太平寺1丁目

価格 **420** 万円



JR 柏原駅まで  
歩約10分 堅下南小校区  
堅下南中校区



§ 柏原市太平寺1丁目  
§ 近鉄大阪線安堂駅歩約8分  
§ 地積/61.54㎡  
(私道負担別途85.74㎡持分10分の1)  
§ 第1種住居地域 § 建ぺい率60%、容積率160%  
§ 構造/木造瓦葺2階建 (S53年10月築)  
§ 建築面積/延70.48㎡ § 引渡期日/相談(仲介)

売土地  
高井田公園住宅

価格 **550** 万円



有効  
**27坪**  
建築条件なし

建物付き  
土地



§ 柏原市高井田  
§ JR大和路線高井田駅歩約11分  
§ 地積/104.84㎡  
(私道負担約13.8㎡含)  
§ 用途/第1種住居地域  
§ 建ぺい率60%、容積率200%  
§ 掘り込み車庫付き  
§ 木造2階建の建物がござります。  
§ 引渡期日/相談(仲介)

戸建住宅  
大県2丁目

価格 **888** 万円



堅下駅まで歩約4分

堅下小校区  
堅下北中校区

§ 柏原市大県2丁目 § 近鉄大阪線堅下駅歩約4分  
§ 地積/41.47㎡(私道負担なし) § 第1種住居地域  
§ 建ぺい率60%、容積率200% § 構造/木造スレート葺3階建 (H12年3月築)  
§ 建築面積/延66.33㎡(未登記部分あり) § 引渡期日/相談(仲介)

H12年建築の家

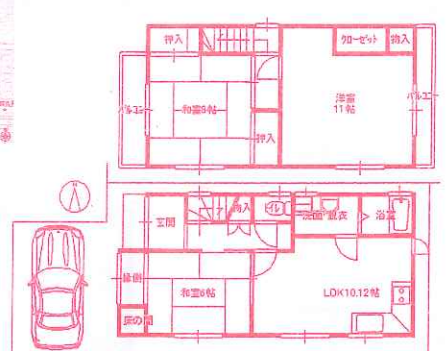
戸建住宅  
法善寺2丁目

価格 **1180** 万円



法善寺駅まで歩約5分 H7年建築の家

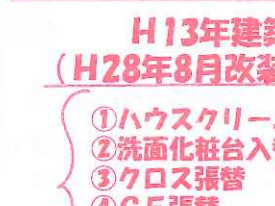
堅下小校区  
堅下北中校区



§ 柏原市法善寺2丁目  
§ 近鉄大阪線法善寺駅歩約5分  
§ 地積/77.64㎡  
(私道負担別途61㎡あり)  
§ 第2種中高層住居専用地域  
§ 建ぺい率60%、容積率200%  
§ 構造/木造スレート葺2階建  
(H7年2月建築)  
§ 建築面積/延85.28㎡  
§ 引渡期日/相談(仲介)

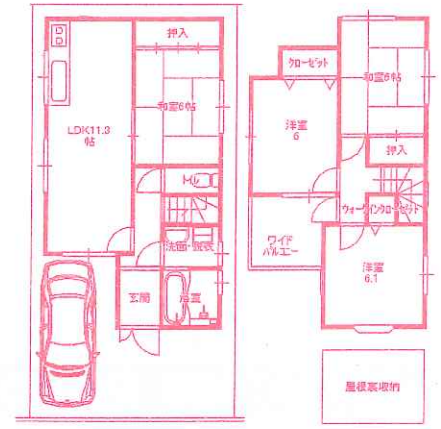
戸建住宅  
太平寺1丁目

価格 **1850** 万円



H13年建築の家  
(H28年8月改装しました)

- ①ハウスクリーニング
- ②洗面化粧台入替え
- ③クロス張替
- ④CF張替
- ⑤曇表替え
- ⑥換・障子張替え



§ 柏原市太平寺2丁目  
§ 近鉄大阪線堅下駅歩約10分  
§ 地積/86.42㎡  
(私道負担なし)  
§ 第1種中高層住居専用地域  
§ 建ぺい率60%、容積率200%  
§ 構造/木造スレート葺2階建  
(H13年10月建築)  
§ 建築面積/延85.07㎡  
§ 引渡期日/即時(仲介)

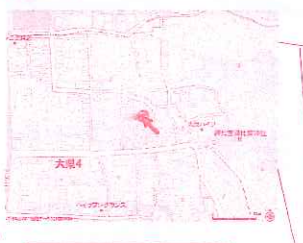
堅下南小校区  
堅下南中校区

売土地  
大県4丁目

価格 **2420** 万円



堅下駅まで  
歩約8分



約120坪

堅下小校区  
堅下北中校区

§ 柏原市大県4丁目  
§ 近鉄大阪線堅下駅歩約8分  
§ 地積/390.07㎡(なし)  
§ 第1種中高層住居専用地域  
§ 建ぺい率60%、容積率200%  
§ 構造/木造瓦葺平家建  
§ 建築面積/延63.81㎡  
(建築/S22年10月築)  
§ 引渡期日/相談(仲介)

売物件求む！ご売却のご相談から、住み替えのご相談まで、ご来店をお待ちいたしております。

当社では、分譲住宅用地を探しています。

(当社が買主となって購入させていただく場合には、仲介手数料が不要です)

駐車場管理業務～学生マンション管理業務～新築住宅分譲販売まで。当社にお任せ下さい。

- ①大県3丁目モデルハウス (完成) 即ご入居いただけます。
- ②安堂町 (モデルハウス建築中)

SEISHIN 正伸住研

☆お問い合わせの際、ご成約済みの場合はご了承下さい。ご成約時には仲介手数料を申し受けます。

せいしんじゅうけん http://seishin-j.co.jp/  
〒582-0018 大阪府柏原市大県1丁目10番23号

TEL **072(971)8841**

(公社)全国宅地建物取引業協会正会員・(公社)大阪府宅地建物取引業協会正会員 宅建業免許大阪府知事(11)第17906号  
定休日:第2火曜日と毎週水曜日 広告有効期限:H28年11月30日

