

2017 夢いっぱいの暮らし応援します。

新築分譲住宅
SEISHIN TOWN 堅下大県Ⅱ
セントラルコート堅下



堅下小校区
堅下北中校区

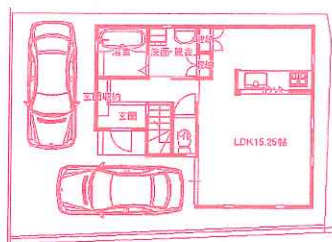
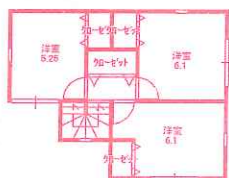
2号地プラン変更しました。
(1邸の販売となりました)

§ 所在/柏原市大県3丁目 § 交通/近鉄堅下駅歩5分
§ 地積/81~90㎡ (私道負担なし)
§ 用途/第2種中高層住居専用地域 § 建ぺい率60%、容積率188%
§ 床面積/延約76~81㎡ § 引渡期日/契約後約5ヶ月 (売主)

価格 **2760** 万円~
消費税及び外構工事費を含む

②号地計画プラン

ご予算に応じて、
フリープランお承ります!



☆比べてください。今の家賃と!

(2700万円お借り入れ住宅ローン返済目安)

72,196円

*銀行融資 (変動金利0.625%、35年返済の場合)

新築分譲住宅
SEISHIN TOWN 堅下南
サンディーパークス安堂



堅下南小校区
堅下南中校区

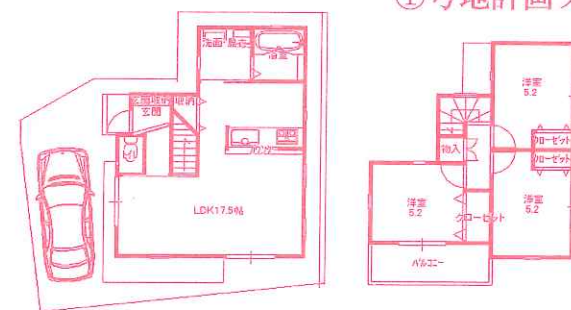
フリープラン承ります。
(1邸の販売となりました)

§ 所在/柏原市安堂町 § 交通/近鉄安堂駅歩約3分
§ 地積/81㎡~120㎡ (私道負担なし)
§ 用途/第1種中高層住居専用地域 § 建ぺい率60%、容積率188%
§ 床面積/延約77㎡~約105㎡ § 引渡期日/契約後5ヶ月 (売主)

価格 **2980** 万円
消費税及び外構工事費を含む

近鉄安堂駅前にDEBUT!
(駅まで約3分!)

①号地計画プラン



*土地面積に変更がありました。

☆近鉄安堂駅歩約3分
☆全戸フリープランです。
☆コンビニ近く
☆堅下南小学校歩約4分
☆堅下南中学校歩約7分

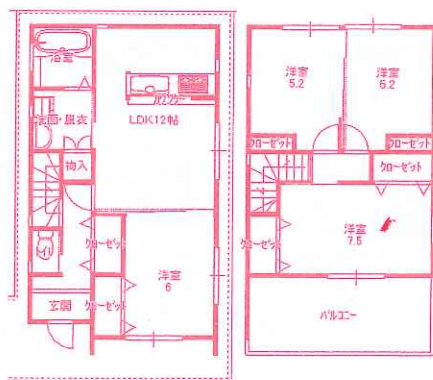
新築分譲住宅
アーバンコンフォート堅下

宅地: 約30坪

フリープラン承ります。

§ 所在/柏原市大県3丁目 § 交通/近鉄堅下駅歩5分
§ 地積/99~130㎡ (私道負担なし)
§ 用途/第2種中高層住居専用地域 § 建ぺい率60%、容積率160%
§ 床面積/延約85~98㎡ § 引渡期日/相談 (代理)

価格 **2850** 万円~
消費税及び外構工事費を含む



売物件 求む
分譲住宅
用地

当社では、分譲住宅用地を探しています!

☆弊社がお客様より直接購入させていただく際は、仲介手数料が不要です。

TEL **072(971)8841**

QRコードからどうぞ



正伸住研

せいしんじゅうけん 〒582-0018

大阪府柏原市大県1丁目10番23号

http://seishin-j.co.jp/ (公社) 全国宅地建物取引業協会正会員・(公社) 大阪府宅地建物取引業協会正会員 宅建業免許大阪府知事(11)第17906号
定休日: 第2火曜日・毎週水曜日 広告有効期限: H29年7月31日

2017 夢いっばいの暮らし応援します。

安堂町

価格 **330** 万円



堅下南小校区
堅下南中校区

§所在/柏原市安堂町 §交通/近鉄安堂駅歩6分 §地積: 63.58㎡ (私道負担なし)
§床面積/64.58㎡ (木造2階建: §47年10月築) §引渡期日/即時 (媒介)

高井田公園住宅

価格 **450** 万円



土地面積 有効27坪

建築条件 **なし**

建築プラン作成します!

建築プラン

§建物: 延67.2㎡

価格1498万円

(別途、消費税・外構工事・給排水設備工事他)

堅下南小校区
堅下南中校区

§所在/柏原市高井田 §交通/JR大和路線高井田駅歩11分
§地積: 104.84㎡ (私道負担約13.8㎡含む) §第1種住居地域 §建ぺい率60%、容積率200%
§建物付き (木造2階建住宅あり) §引渡期日/相談 (媒介)

大県4丁目

価格 **2180** 万円



建築条件 **なし**

堅下小校区
堅下北中校区

ご自宅で
家庭菜園を!

日当たりのある
広々した
お庭があります。

石垣積みの南ひな壇の宅地です。
旧家屋が佇んでいます。

土地面積 約120坪

§所在/柏原市大県4丁目 §交通/近鉄大阪線堅下駅歩8分
§地積: 390.07㎡ (私道負担なし) §第1中高層住居専用地域 §建ぺい率60%、容積率200%
§建物付き (木造2階建住宅あり) §引渡期日/相談 (媒介)

法善寺2丁目

価格 **1180** 万円



§所在/柏原市法善寺2丁目 §交通/近鉄堅下駅歩5分 §地積: 77.64㎡ (私道負担別途61㎡)
§床面積/85.28㎡ (木造2階建: H7年2月築) §引渡期日/相談 (媒介)

売土地情報
大県3丁目

価格 **2650** 万円
(現況: 建物あり、実測取引予定)

宅地: 70坪

§所在/柏原市大県3丁目 §交通/近鉄堅下駅歩約6分
§地積/231㎡ (私道負担なし)
§用途/第2種中高層住居専用地域 §建ぺい率60%、容積率200%
§実測取引 §引渡期日/平成29年11月予定 (仲介)

堅下小校区
堅下北中校区

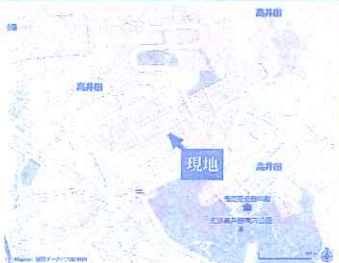
☆戸建賃貸物件☆

高井田台住宅

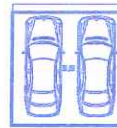
4LDK+ロフト+堀込み車庫付き

賃料 **11.0** 万円

契約条件→礼金: 3.0万円、敷金: 2.0万円
*家賃保証委託料: 1ヶ月負担相当額 (初回のみ)
*火災保険料: 20,000円 (2年ごと)
*仲介手数料: 118,800円 (初回のみ)



ビルトインガレージ (2台駐車可)
オープンロフト2ヶ所あります。
南向きの広々サンデッキもあります。



堅下南小校区
堅下南中校区

§所在/柏原市大字高井田 §交通/JR高井田駅歩8分
§床面積/延約128.35㎡ (4LDK+ガレージ)
§引渡期日/4月末予定 (媒介) *平成2年7月建築

月極駐車場

上市3丁目

青空駐車場オープン

(仮称) 上市3丁目
モータープール

月額賃料 **8,000** 円

契約条件→保証金: 3万円 (解約時全額返金)
*仲介手数料: 8,640円を申し受けます。
*車庫証明書発行時: 別途費用が生じます。

売物件 求む

当社では、分譲住宅用地を探しています!

☆弊社がお客様より直接購入させていただく際は、仲介手数料が不要です。

QRコードからどうぞ

TEL072(971)8841



正伸住研

せいしんじゅうけん
http://seishin-j.co.jp/

〒582-0018

大阪府柏原市大県1丁目10番23号

(公社) 全国宅地建物取引業協会正会員・(公社) 大阪府宅地建物取引業協会正会員 宅建業免許大阪府知事(11)第17906号
定休日: 第2火曜日・毎週水曜日 広告有効期限: H29年7月31日