

# 夢いっぱい暮らし応援します。

新築分譲住宅  
SEISHIN TOWN 聖下南  
ガーデンコート安堂  
(聖下 安堂町)

\*土地のみの販売も致します。  
**建築条件はございません。**

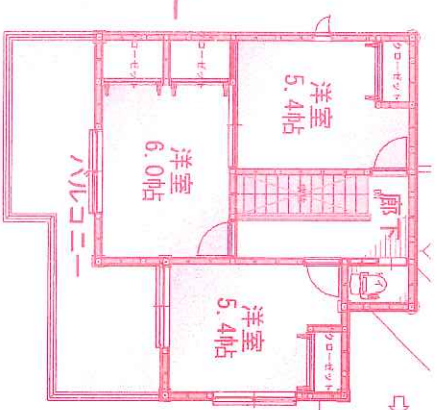


- ◇物件概要◇ \*限定1邸の販売です。
- S所在/大阪府柏原市安堂町
- S交通/近鉄大阪線安堂駅歩約6分
- S地積/207㎡ (実測予定) \*土地地形図参照ください。
- S用途地域/第1種中高層住居専用地域 (建蔽率60%・容積率200%)
- S床面積/延約98.4㎡ (木造在来工法2階建)
- S引渡期日/契約後6ヶ月後予定 (仲介)

土地建物 駅まで6分 価格 **3490万円**

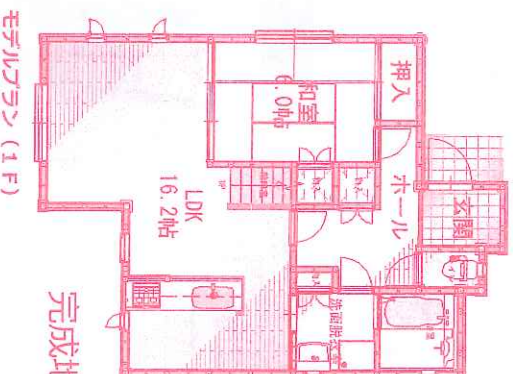
(消費税および外構工費を含む)

ハウスメーカーさまに  
土地探しをご依頼のお客様も  
多数ご来店いただいております。



ガス温水床暖房  
&  
ミストカクツク機能付き

完成地盤保証付き住宅  
(防火仕様) 性能保証付き住宅  
(瑕疵保険付10年)



## 聖下南小学校区 聖下南中校区

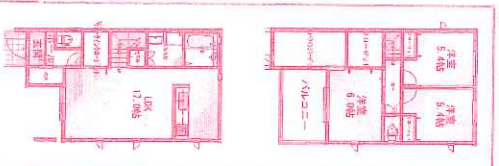
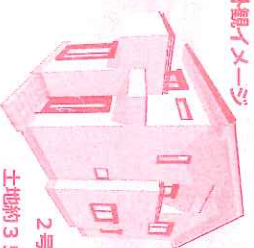
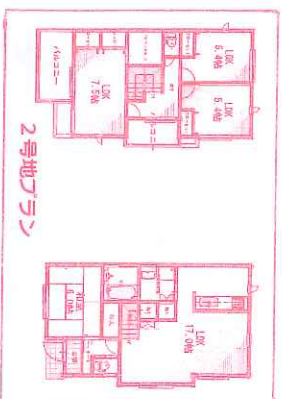
今ならフリープラン承ります！



新築分譲住宅  
SEISHIN TOWN 聖下南  
サンデーパークス  
(聖下 太平寺2丁目)

価格 **3390万円**より  
(消費税および外構工費を含む)

**近日分譲開始！**  
(今ならフリープランお承りします)



性能保証付き住宅  
(瑕疵保険付10年)

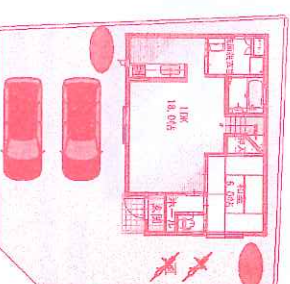
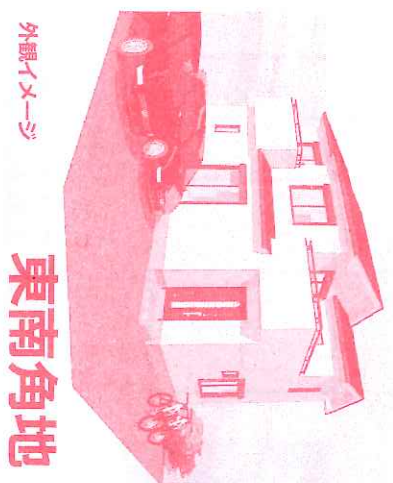
聖下南小学校区  
聖下南中校区

ガス温水床暖房  
&  
ミストカクツク機能付き  
完成地盤保証付き住宅  
(防火仕様)

- ◇物件概要◇ 第1期分譲予告 (全2区画) \*第2期分譲時期は未定です。
- S所在/大阪府柏原市太平寺2丁目S交通/近鉄大阪線安堂駅歩約5分
- S地積/107.5㎡ (私道負担なし) S用途地域/第1種中高層住居専用地域 (建蔽率60%・容積率200%)
- S床面積/延約91㎡ (木造在来工法2階建) S引渡期日/契約後5ヶ月後予定 (売主)

新築分譲住宅  
SEISHIN TOWN 聖下  
アーバンコート  
(聖下 大泉2丁目)

価格 **4490万円**  
(消費税および外構工費を含む)



性能保証付き住宅  
(瑕疵保険付10年)

聖下小学校区  
聖下北中校区

ガス温水床暖房  
&  
ミストカクツク機能付き  
完成地盤保証付き住宅  
(防火仕様)

- ◇物件概要◇ 限定1邸の販売です。
- S所在/大阪府柏原市大泉2丁目S交通/近鉄大泉線聖下駅歩約3分
- S地積/158.59㎡ (私道負担なし) S用途地域/第2種中高層住居専用地域 (建蔽率70%・容積率200%)
- S床面積/延約100㎡ (木造在来工法2階建) S引渡期日/契約後5ヶ月後予定 (代理)

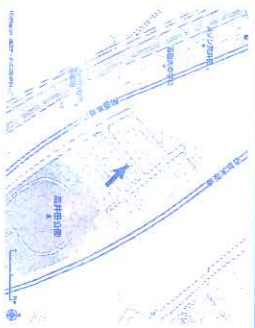
SEISHIN 正伸住研 <http://seishin-j.co.jp> 〒582-0018 大阪府柏原市大泉1丁目10番23号



大阪府宅地建物取引業協会  
南大阪支部

売土地  
高井田

価格 390 万円  
建築条件なし

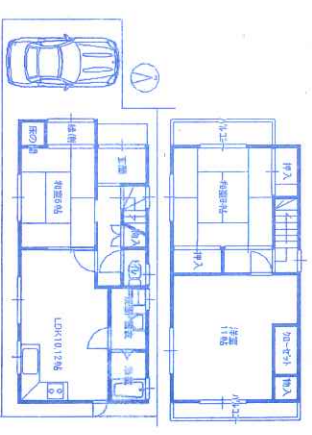


◇物件概要◇  
\$柏原市大字高井田（高井田公園住宅）  
\$J R大和路線柏原駅徒歩約11分、近鉄大阪線河内国分駅歩約15分  
\$地積/104.84㎡（私道負担：約13.2㎡含む）  
\$第1種住居地域（建蔽率60%・容積率200%）  
\$建物付き（木造2階建住宅あり） \$引渡期日/相談（仲介）

聖下南小校区  
聖下南中校区

戸建分譲住宅  
法善寺2丁目

価格 1180 万円



◇物件概要◇  
\$柏原市法善寺2丁目\$近鉄大阪線聖下分駅歩約5分  
\$地積/77.64㎡（私道負担約61㎡別途あり）  
\$木造2階建\$延85.28㎡（平成7年2年建築）  
\$引渡期日/相談（仲介）

聖下小校区  
聖下北中校区

分譲マンション  
柏原ハイツ

価格 480 万円



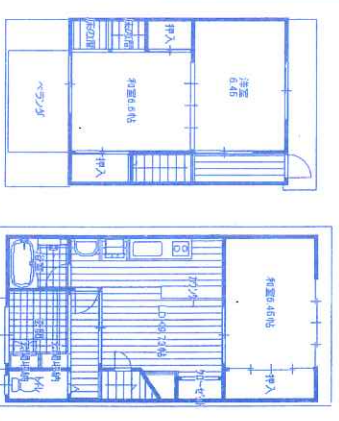
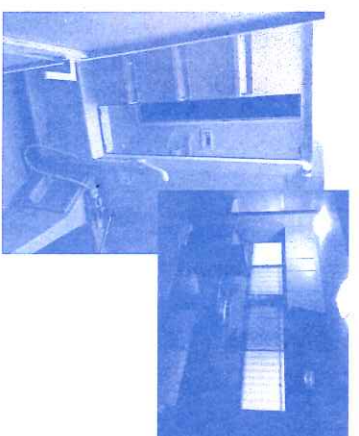
パルコニーマーからの景色

◇物件概要◇  
\$柏原市上市3丁目（柏原ハイツ）（S14年7月築）  
\$J R大和路線柏原駅徒歩約11分、近鉄大阪線安堂駅歩約6分  
\$専有/内法54.27㎡（V/Lコニーマー約10㎡） \$R C造7階建の5階部分（角部屋）  
\$管理費・修繕積立金/16,100円（自治会費別途負担あり） \$引渡期日/相談（仲介）

柏原東小校区  
柏原中校区

戸建分譲住宅  
上市3丁目

価格 750 万円



◇物件概要◇  
\$柏原市上市3丁目  
\$J R大和路線柏原駅徒歩約8分、近鉄大阪線安堂駅歩約6分  
\$地積/56.53㎡（私道負担含む） \$木造2階建\$延81.22㎡（昭和45年の建築） \$引渡期日/相談（仲介）

柏原東小校区  
柏原中校区

戸建分譲住宅  
法善寺2丁目

価格 1690 万円

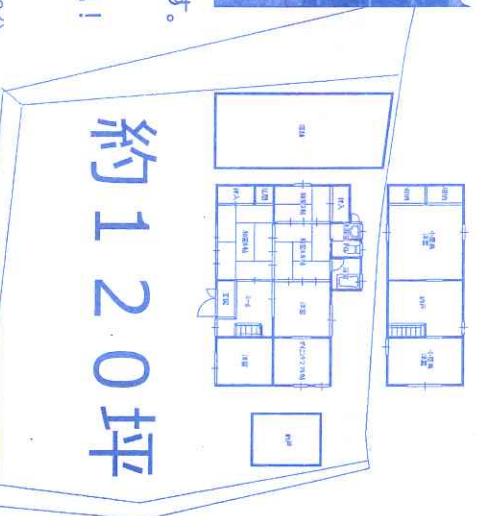


◇物件概要◇  
\$柏原市法善寺2丁目\$近鉄大阪線聖下分駅歩約5分  
\$地積/77.64㎡（私道負担約61㎡別途あり）  
\$木造2階建\$延85.28㎡（平成7年2年建築）  
\$引渡期日/相談（仲介）

聖下小校区  
聖下北中校区

売土地  
大泉4丁目

価格 1980 万円

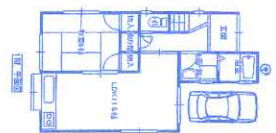


◇物件概要◇  
\$柏原市大泉4丁目\$近鉄大阪線聖下分駅歩約8分  
\$地積/390.07㎡（私道負担なし）  
\$第1種中高層住居専用地域（建蔽率60%・容積率200%）  
\$建物付き（木造2階建住宅あり） \$引渡期日/相談（仲介）

聖下小校区  
聖下北中校区

戸建賃貸住宅  
大泉3丁目 貸家

\$礼金/30万円、\$敷金/なし、管理費/なし、  
\$月額賃料/78,000円、光熱費/実費負担  
\$火災保険料/20,000円（2年間）  
\$家賃保証委託料/78,000円（初回のみ）  
\$仲介手数料/84,240円（初回のみ）  
\$引渡期日/即入居可（仲介）



聖下小校区  
聖下北中校区

但し、ペットの種類  
サイズに制限があります。

月額賃料 7.8 万円

聖下駅まで歩約6分

ペット相談致します。

SEISHIN  
正伸住研

http://seishin-j.co.jp TEL 072 (971) 8841

宅建業免許大阪府知事（11）第17906号 定休日：第2、4火曜日と毎週水曜日 広告有効期限：H30年3月25日

大阪府宅建業協会  
南大阪支部

