

『分譲住宅用地探しています』 セイシンで不動産のご相談を！

売 物 件

至急、探しています！

◎売りたいとお考えのお客様、まずは当社までご相談下さい。

1. 堅下南小・南中校区内で求む！
(太平寺～安堂にて土地22～30坪付き住宅)
2. 堅下小・堅下北中校区内で求む！
(大県～平野～法善寺にて土地25～40坪付き住宅)
3. JR柏原駅徒歩圏にてマンション求む！
(グランドムール柏原・ライオンズ柏原駅前・ハイツ柏原にて)
4. 柏原駅（西側）にて土地25～30坪求む！
(大正・古町・今町・本郷にて土地22～30坪付き住宅)
5. 柏原市内にて分譲住宅用地求む！
(当社が買主です。仲介手数料不要で買取ります)
6. その他、買主様がお待ちです。
(事業用倉庫・作業所を探してます)
(土地を探しています。50坪以上の住宅用地)



(セイシン・ジュウケン)
正伸住研

◇仲介物件について・・・ご成約の際は、別途仲介手数料を申し受けます。仲介手数料には消費税が課税されます。◇お問い合わせの際、ご成約済みの場合はあしからずご了承ください。
(広告有効期限/2015年1月31日まで)

中古住宅
平野2丁目

価格 **1480**万円
(消費税含む)

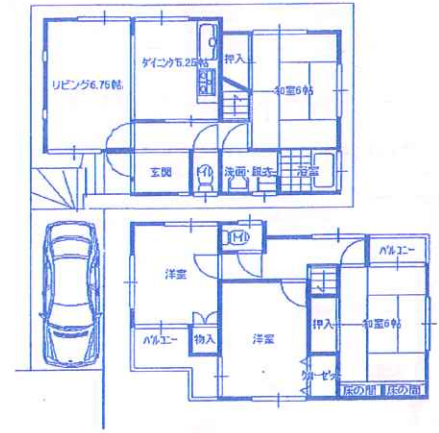
全面改装済み！

人気のリノベーション物件です。
はじめてのマイホームにいかがですか。

- ◇駐車場1台付き
- ◇玄関サッシ入替え
- ◇内外装リフォーム済み
- ◇トイレ2ヶ所
- ◇住宅設備全面改装
リノベーション物件

ご案内は随時！

◇所在/柏原市平野2丁目◇交通/近鉄大阪線堅下駅歩約10分
◇地積/83.63㎡(私道負担なし)◇構造/木造瓦葺2階建
◇建築面積/82.81㎡◇建築/S59年4月築◇引渡期日/即時
◇取引態様/仲介



堅下小校区
堅下北中校区

中古住宅
旭ヶ丘2丁目

価格 **2800**万円

- ☆土地：ゆったり約62坪！
- ☆平成10年8月建築！（5SLDK+納戸）

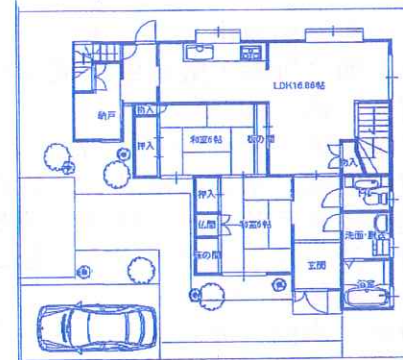
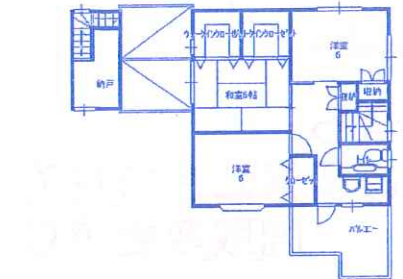
◎とても綺麗に丁寧にお使いのお家です。

見晴らしのいい2階バルコニーから望む
国分地区の街並みを、ぜひ一度ご覧下さい。

*2世帯住宅としても
お使いいただける間取りですよ。

旭ヶ丘小校区
玉手中校区

◇所在/柏原市旭ヶ丘2丁目◇交通/近鉄大阪線河内国分駅歩約15分
◇地積/206.73㎡(私道負担なし)◇構造/木造スレート葺2階建
◇建築面積/144.91㎡◇建築/H10年8月築◇引渡期日/相談
◇取引態様/仲介



<http://seishin-j.co.jp/>
TEL072(971)8841 (代)