

# 夢いっぱい暮らし応援します。

## 新築分譲住宅

SEISHIN TOWN 堅下南

サンデーパークス (太平寺2丁目)

駅まで5分 土地建物

価格

**3390** 万円より

(消費税および外構工費を含む)

事前お申込み相談

受付中!



完成地盤保証付き住宅

(防火仕様)

ガス温水床暖房

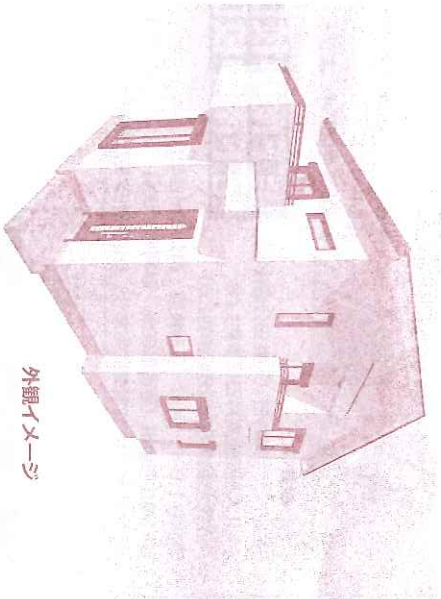
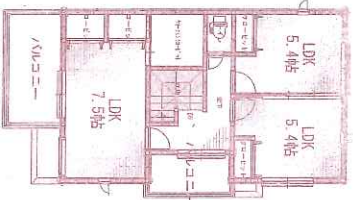
&

ミストカワック機能付き

性能保証付き住宅

(瑕疵保険付10年)

2号地プラン



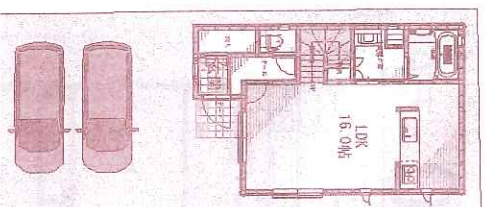
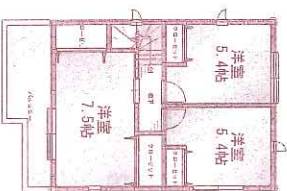
外觀イメージ

堅下南小学校区  
堅下南中学校区

2台駐車プランも

作成致します。

3号地プラン



◇物件概要◇分譲住戸 (全5区画)

所在地/大阪府柏原市太平寺2丁目S交通/近鉄大阪線安堂駅徒歩約5分

S地積/100㎡～ (私道負担なし) S用途地域/第1種中高層住居専用地域 (建蔽率60%・容積率200%)

S床面積/延約84㎡～ (木造在来工法2階建) S引渡期日/契約後5ヶ月後予定 (売主)

今ならフリープラン承ります!

## 新築分譲住宅

SEISHIN TOWN 堅下南

アーバンコンフォート (安堂)

駅まで6分

土地建物

価格

**3490** 万円

(消費税および外構工費を含む)

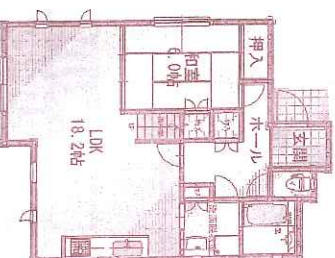
\*土地のみの販売も致します。

建築条件は  
ございません。

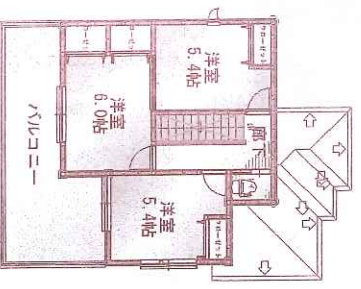
ハウスメーカーさまに

土地探しをご依頼のお客様も  
多数ご来店いただいております。

プラン (1F)



プラン (2F)



有効宅地  
約51坪

土地面積  
62.5坪



土地契約の場合の詳細については  
物件担当者までお尋ねください。

完成地盤保証付き住宅  
(防火仕様)

性能保証付き住宅  
(瑕疵保険付10年)

オール電化仕様



- ◇物件概要◇\*限定1邸の販売です。
- S所在/大阪府柏原市安堂町
- S交通/近鉄大阪線安堂駅徒歩約6分
- S地積/207㎡ (美測予定) \*土地地形図参照ください。
- S用途地域/第1種中高層住居専用地域 (建蔽率60%・容積率200%)
- S床面積/延約98.4㎡ (木造在来工法2階建)
- S引渡期日/契約後6ヶ月後予定 (仲介)



SEISHIN

夢いっぱい暮らし応援します!  
**正伸住研**

『せいしんじゅうけん』と読みます! 〒582-0018 大阪府柏原市大泉1丁目10番23号  
http://seishin-j.co.jp TEL 072 (971) 8841

宅建業免許大阪府知事 (12) 第17906号 定休日: 第2・4火曜日と毎週水曜日 広告有効期限: H30年5月25日

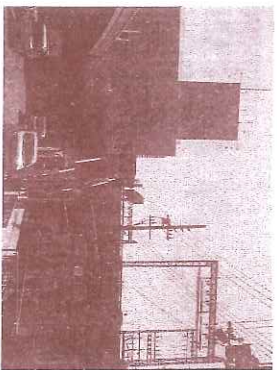
(公社) 全国宅地建物取引業協会正会員 (公社) 大阪府宅地建物取引業協会正会員



大阪府宅地建物取引業協会  
南大阪支部



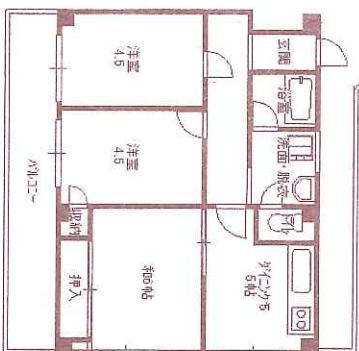
売店舗  
シヨイカル国分



◇物件概要◇  
S柏原市国分本町1丁目 (シヨイカル国分)  
S近鉄大阪線河内国分駅歩約2分  
S専有/内法31.29㎡ (業種相談) SRC造5階建地下1階付きの2階部分 (角店舗)  
S管理費・修繕積立金/24,069円 (自治会費別途負担あり) S引渡期日/相談 (仲介)

国分駅直結歩2分  
価格 380 万円

分譲マンション  
柏原ハイツ



◇物件概要◇  
S柏原市上市3丁目 (柏原ハイツ)  
SJR大和路線柏原駅歩約11分、近鉄大阪線安堂駅歩約6分  
S専有/内法54.27㎡ (バルコニー約10㎡) SRC造7階建の5階部分 (角部屋)  
S管理費・修繕積立金/16,100円 (自治会費別途負担あり) S引渡期日/相談 (仲介)

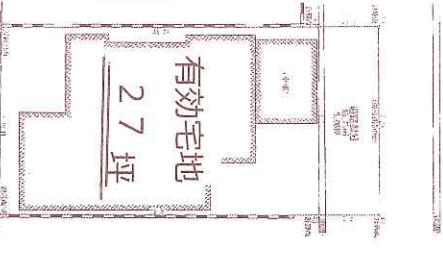
価格 480 万円

売土地  
高井田



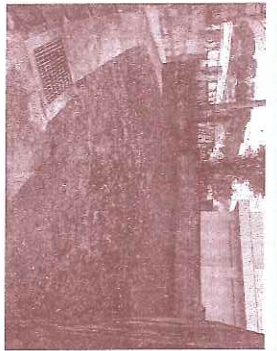
◇物件概要◇  
S柏原市大字高井田 (高井田公園住宅)  
SJ R大和路線高井田駅歩約11分  
近鉄大阪線河内国分駅歩約15分  
S地積/104.84㎡ (私道負担：約16.8㎡含む)  
S第1種住居地域 (建築率60%・容積率200%)  
S建物付き (木造2階建住宅あり) S引渡期日/相談 (仲介)

- ★土地104.84㎡ (私道負担：約16.8㎡)
- ★市道：柏原市認定道路
- ★現況：建物付き
- ★地勢：OY地盤
- ★公共下水道区域 (LPガス)
- ★建築条件はございません。



価格 390 万円

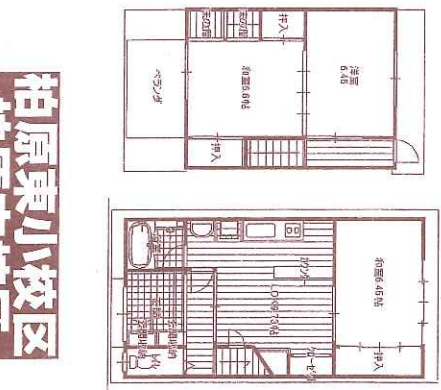
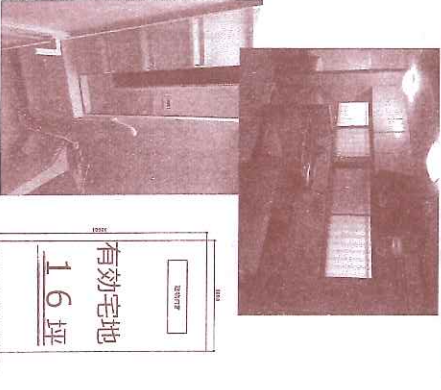
売土地  
高井田



◇物件概要◇  
S柏原市大字高井田 (高井田公園住宅)  
SJ R大和路線高井田駅歩約11分  
近鉄大阪線河内国分駅歩約15分  
S地積/104.84㎡ (私道負担：約16.8㎡含む)  
S第1種住居地域 (建築率60%・容積率200%)  
S建物付き (木造2階建住宅あり) S引渡期日/相談 (仲介)

価格 450 万円

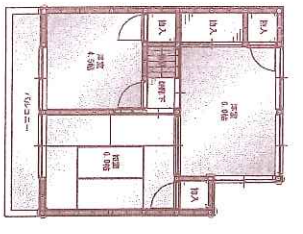
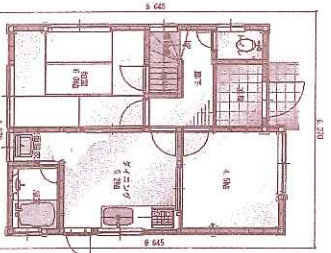
戸建分譲住宅  
上市3丁目



◇物件概要◇  
S柏原市上市3丁目SJ R大和路線柏原駅歩約8分、近鉄大阪線安堂駅歩約6分  
S地積/56.53㎡ (私道負担含む) S木造2階建S延81.22㎡ (昭和45年の建築)  
S引渡期日/相談 (仲介)

価格 680 万円

戸建分譲住宅  
大巢3丁目



◇物件概要◇  
S柏原市大巢3丁目S近鉄大阪線聖下分駅歩約5分  
S地積/70.82㎡ (私道負担約13.2㎡含む)  
S木造2階建S延71.74㎡ (昭和51年1月建築)  
S引渡期日/相談 (仲介)

価格 580 万円

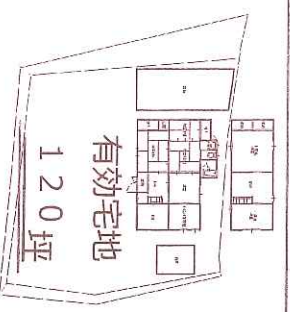
売土地  
大巢4丁目



◇物件概要◇  
S柏原市大巢4丁目S近鉄大阪線聖下分駅歩約8分  
S地積/390.07㎡ (私道負担含む)  
S第1種中高層住居専用地域 (建築率60%・容積率200%)  
S建物付き (木造2階建住宅あり) S引渡期日/相談 (仲介)

価格 1980 万円

- ★土地有効：約120坪
- ★陽当りのよいお庭があります。
- ★聖下駅歩約8分の立地です。
- ★建築条件はございません。



聖下小校区  
聖下北中校区



せいしんはいの暮らし応援します！  
せいしんじゅうけん と読みます！〒582-0018 大阪府柏原市大巢1丁目10番23号  
http://seishin-j.co.jp TEL 072 (971) 8841

宅建業免許大阪府知事 (12) 第17906号 定休日：第2・4火曜日と毎週水曜日 広告有効期限：H30年5月25日

