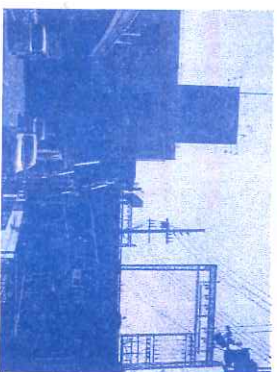


売店舗
シヨイクル園分



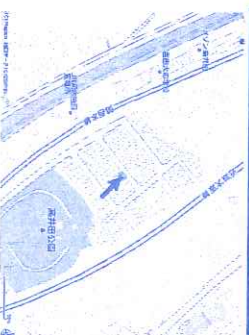
国分駅直結歩2分

価格 330 万円



- ◇物件概要◇
- \$柏原市国分本町1丁目 (シヨイクル園分)
 - \$近鉄大阪線河内国分駅歩約2分
 - \$専有/内法 31.29㎡ (業種相談) \$R C造5階建地下1階付きの2階部分 (角店舗)
 - \$管理費・修繕積立金/24,069円 (自治会費別途負担あり) \$引渡期日/相談 (仲介)

売土地
高井田



価格 390 万円

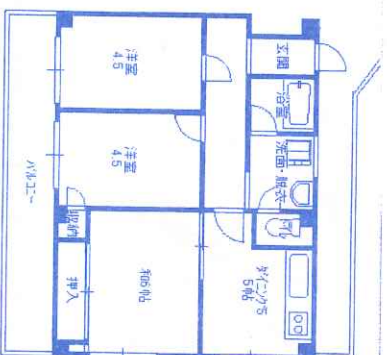
- ◇物件概要◇
- \$柏原市大字高井田 (高井田公園住宅)
 - \$JR大和路線高井田駅歩約11分
 - \$近鉄大阪線河内国分駅歩約15分
 - \$地積/104.84㎡ (私道負担：約16.8㎡含む)
 - \$第1種住居地域 (建蔽率60%・容積率200%)
 - \$建物付き (木造2階建住宅あり) \$引渡期日/相談 (仲介)
- ★土地104.84㎡ (私道負担：約16.8㎡)
★市道：柏原市認定道路
★現況：建物付き
★地勢：ひた壇
★公共下水道区域 (LP方ズ)
★建築条件はございません。



分譲マンション
柏原ハイツ



価格 480 万円



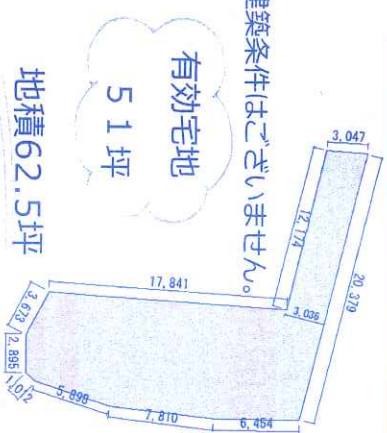
- ◇物件概要◇
- \$柏原市上市3丁目 (柏原ハイツ)
 - \$JR大和路線柏原駅歩約11分 近鉄大阪線安堂駅歩約6分
 - \$専有/内法 54.27㎡ (V/VL/二一約10㎡) \$R C造7階建の5階部分 (角部屋)
 - \$管理費・修繕積立金/16,100円 (自治会費別途負担あり) \$引渡期日/相談 (仲介)

売土地
安堂町



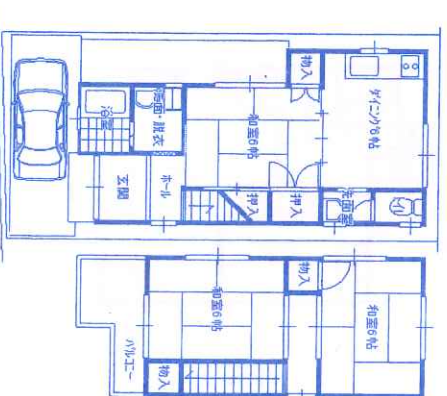
価格 1785 万円

- ◇物件概要◇
- \$柏原市安堂町 (聖下南小学校の南隣)
 - \$近鉄大阪線安堂駅歩約6分
 - \$地積/207㎡ (私道負担なし*専用通路部分約10坪)
 - \$第1種中高層住居専用地域 (建蔽率60%・容積率200%)
 - \$現況更地 \$引渡期日/相談 (仲介)
- ★建築条件はございません。
有効宅地 51坪
地積62.5坪



戸建賃貸
法善寺2丁目

月額賃料 4.5 万円



- ◇物件概要◇
- \$柏原市法善寺2丁目 (一戸建)
 - \$近鉄大阪線聖下駅歩約6分
 - \$専有62.09㎡ (軽自動車スベークス付き) \$木造2階建 (H17年1月築)
 - \$自治会費等は別途負担ください。 \$引渡期日/即時 (仲介)

中古テラスハウス
今町2丁目

価格 100 万円



- ◇物件概要◇
- \$柏原市今町2丁目 (単棟住宅)
 - \$JR大和路線柏原駅歩約9分
 - \$地積/33.8㎡
 - \$木造2階建 延床面積/34.79㎡
 - \$築/S45年1月築 (その他自治会費別途負担あり)
 - \$引渡期日/相談 (仲介)

★近目OPEN★
法善寺4丁目

月極駐車場
ヌストムパーク
月額賃料 8,000 円

- ◇物件概要◇
- \$柏原市法善寺4丁目 (プラスチック舗装)
 - \$近鉄大阪線法善寺駅歩約3分
 - \$普通車サイズOK (トラックは不可)
 - *ご契約時には別途仲介手数料を申し受けます。
- 保証金：ご契約時 30,000 円
(解約時全額返金致します)

売土地
本郷1丁目

- ◇物件概要◇販売価格：2250万円より
- \$柏原市本郷1丁目 (柏原小学校・柏原中学校区内)
 - \$JR柏原駅歩約6分、\$地積/145㎡ (私道負担なし) \$電気・都市ガス・浄化槽水洗区域
 - \$第1種中高層住居専用地域 (建蔽率60%・容積率200%) \$現況更地 \$引渡期日/相談 (仲介)

★建築条件はございません★
(土地面積：約45坪)

