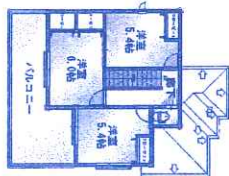
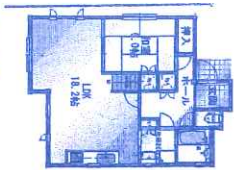


新築戸建  
安堂町

価格 3490 万円

近鉄安堂駅歩約6分

(消費税・外構工事費を含む・仲介手数料不要)

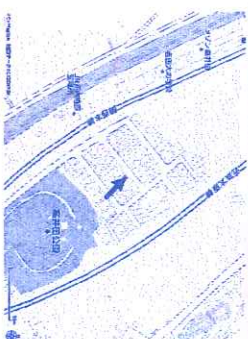


性能保証制度あり  
(保険付住宅)  
完成地盤保証付き  
土地 62.5坪

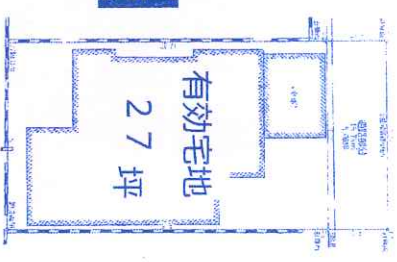
◇物件概要◇  
\$拍原市安堂町\$近鉄大阪線安堂駅歩約6分  
\$地積/2.07㎡ (私道負担なし) \$木造2階建  
\$延面積/約9.8. 4㎡\$引渡期日/契約後約5ヶ月後 (代理)  
\*土地価格: 1784万円 (建物価格1580万円 \* 消費税126万円)  
\*土地契約後3ヶ月以内に建物請負契約の締結ができない場合は白紙解約とする。

売土地  
高井田

価格 390 万円



\*土地104.84㎡  
(私道負担: 約16.8㎡)  
\*市道: 柏原市認定道路  
\*現況: 建物付き  
\*地勢: ひびき畑  
\*公共下水道区域 (LPガス)  
\*建築条件はございません。



◇物件概要◇  
\$拍原市大字高井田 (高井田公園住宅)  
\$JR大和路線高井田駅歩約11分  
近鉄大阪線河内国分駅歩約15分  
\$地積/104.84㎡ (私道負担: 約16.8㎡含む)  
\$第1種住居地域 (建蔽率60%・容積率200%)  
\$建物付き (木造2階建住宅あり) \$引渡期日/相談 (仲介)

聖下南小学校区  
聖下南中学校区

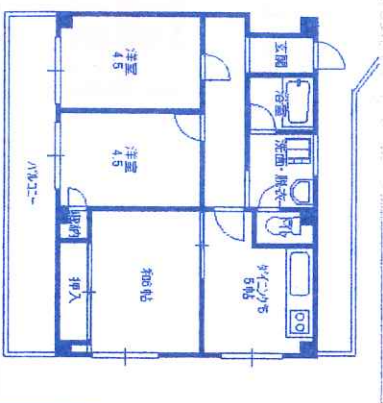
有効宅地  
27坪

分譲マンション  
柏原ハイツ

価格 480 万円



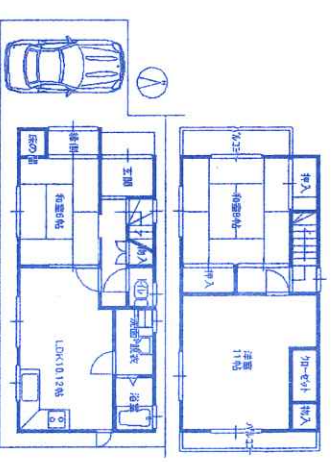
柏原東小校区  
柏原中校区



◇物件概要◇  
\$拍原市上市3丁目 (柏原ハイツ)  
\$JR大和路線柏原駅歩約11分、近鉄大阪線安堂駅歩約6分  
\$専有/内法54.27㎡ (V/LVユニー約10㎡) \$RC造7階建の5階部分 (角部屋)  
\$管理費・修繕積立金/16,100円 (自治会費別途負担あり) \$引渡期日/相談 (仲介)

中古戸建  
法善寺2丁目

価格 1180 万円



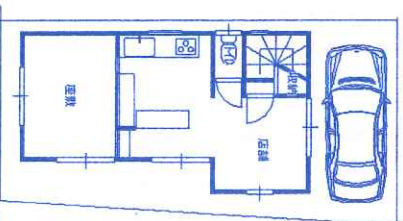
◇物件概要◇  
\$拍原市法善寺2丁目\$近鉄大阪線聖下駅歩約5分  
\$地積/77.64㎡ (私道負担別途6.1㎡持分6分の1)  
\$木造2階建 (H7年2月築)  
\$延面積/85.28㎡\$引渡期日/相談 (仲介)

聖下小校区  
聖下北中校区

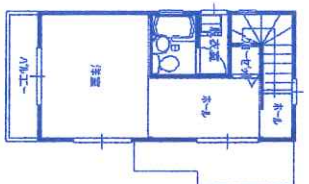
店舗付住宅  
法善寺2丁目

価格 1690 万円

駅歩約3分の立地



平成19年9月築

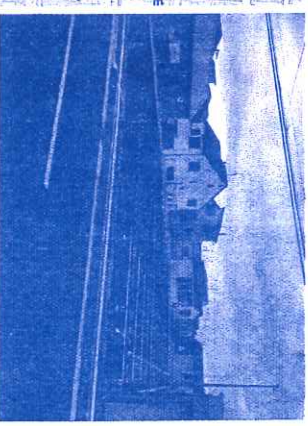


◇物件概要◇  
\$拍原市法善寺2丁目 (店舗付き住宅)  
\$近鉄大阪線聖下駅歩約3分  
\$地積/60.25㎡ (私道負担なし) \$木造2階建 (H19年9月築)  
\$延面積/57.51㎡\$引渡期日/相談 (仲介)

事務所・喫茶店  
お教室として  
いかがでしょうか？

★OPEN★  
法善寺4丁目

月極駐車場  
スラムパーク  
月額賃料 8,000 円



◇物件概要◇  
\$拍原市法善寺4丁目 (プラスチック舗装)  
\$近鉄大阪線法善寺駅歩約3分  
\$普通車サイズOK (トラックは不可)  
\*ご契約時には別途仲介手数料を申し受けます。

保証金: ご契約時 30,000 円  
(解約時全額返金致します)

ご予約受付中!

売土地  
本郷1丁目

◇物件概要◇販売価格: 2250万円より  
\$拍原市本郷1丁目 (柏原小学校・柏原中学校区内)  
\$JR柏原駅歩約6分、\$地積/159.6㎡ (私道負担なし) \$電気・都市ガス・浄化槽水洗区域 (土地面積: 約48坪)  
\$第1種中高層住居専用地域 (建蔽率60%・容積率200%) \$現況更地\$引渡期日/相談 (仲介)

★建築条件はございません★



SEISHIN 正伸住研  
http://seishin-j.co.jp TEL 072 (971) 8841

宅建業免許大阪府知事 (12) 第17906号 定休日: 第2・4火曜日と毎週水曜日 広告有効期限: H30年12月25日

