

夢いっばいの暮らし応援します。

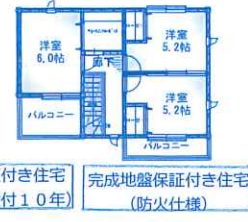
新築分譲住宅
SEISHIN TOWN 堅下
アーバンコンフォート (大泉4丁目)



価格 **2388** 万円
(消費税および外構工事費を含む・仲介手数料不要です)



→**ゴールデンウィーク期間中ご案内致します。**



性能保証付き住宅
(瑕疵保険付1.0年)

完成地盤保証付き住宅
(防火仕様)

→**モデルハウス完成間近です!**
(リビング窓は電動シャッター)

オール電化仕様
(リビングに床暖房)
(浴室乾燥機能付き)

- ◇物件概要◇*限定1邸の販売です。
- ◇所在◇大阪府柏原市大泉4丁目
- ◇交通◇近鉄大泉線堅下駅歩約8分
- ◇地積◇87.53㎡ (公簿面積)
- ◇用途地域◇第1種中高層住居専用地域 (建蔽率60%・容積率200%) *防大02860号、H30年11月7日
- ◇床面積◇延約8.3㎡ (木造2階建)
- ◇引渡期日◇契約後5ヶ月後予定 (販売)

堅下小学校歩約6分
堅下北中学校歩約15分
土地26.4坪

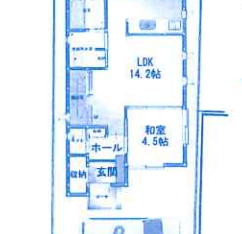
新築分譲住宅
SEISHIN TOWN 堅下南
サンディーパークス (太平寺2丁目)



価格 **3190** 万円~
(消費税および外構工事費を含む・仲介手数料不要です)

(3号地)
モデルハウス完成しました
この土日オープンハウス開催
(11:00~17:00)

→**ゴールデンウィーク期間中ご案内致します。**



全戸2台駐車プラン

性能保証付き住宅
(瑕疵保険付1.0年)

完成地盤保証付き住宅
(防火仕様)

大阪ガス温水床暖房
&
ミストカワック機能付き

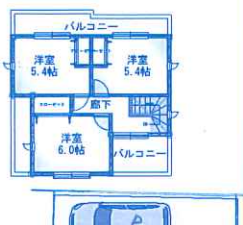
- ◇物件概要◇ (全5区画)
- ◇所在◇大阪府柏原市太平寺2丁目
- ◇交通◇近鉄大泉線安堂駅歩約5分
- ◇地積◇100㎡~ (私道負担なし)
- ◇用途地域◇第1種中高層住居専用地域 (建蔽率60%・容積率200%)
- ◇建築確認番号◇防大03311号、H30年12月7日
- ◇床面積◇延約8.4㎡~ (木造2階建)
- ◇引渡期日◇契約後5ヶ月後予定 (売主)

堅下南小学校歩約3分
堅下南中学校歩約5分

新築分譲住宅
SEISHIN TOWN 堅下南
アーバンコンフォート (太平寺1丁目)



価格 **2695** 万円
(消費税および外構工事費を含む・仲介手数料不要です)



性能保証付き住宅
(瑕疵保険付1.0年)

完成地盤保証付き住宅
(防火仕様)



土地29坪

大阪ガス温水床暖房
&
ミストカワック機能付き

- ◇物件概要◇*限定1邸の販売です。
- ◇所在◇大阪府柏原市太平寺1丁目
- ◇交通◇近鉄大泉線安堂駅歩約7分・JR柏原駅歩約9分
- ◇地積◇95.64㎡ (公簿面積)
- ◇用途地域◇第1種住居地域 (建蔽率60%・容積率200%)
- ◇床面積◇延約8.7㎡ (木造2階建)
- ◇引渡期日◇契約後5ヶ月後予定 (売主)

堅下南小学校歩約11分
堅下南中学校歩約13分

新築分譲住宅
SEISHIN TOWN 堅下
サンディーパークス (大泉4丁目)



価格 **2795** 万円~
(消費税および外構工事費を含む・仲介手数料不要です)



性能保証付き住宅
(瑕疵保険付1.0年)

完成地盤保証付き住宅
(防火仕様)

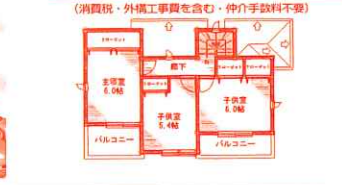


- ◇物件概要◇ (全6区画)
- ◇所在◇大阪府柏原市大泉4丁目
- ◇交通◇近鉄大泉線堅下駅歩約9分
- ◇地積◇104㎡~ (私道負担なし)
- ◇用途地域◇第1種中高層住居専用地域 (建蔽率60%・容積率200%)
- ◇床面積◇延約8.4㎡~ (木造2階建)
- ◇引渡期日◇契約後5ヶ月後予定 (売主)

堅下小学校歩約7分
堅下北中学校歩約18分

今年こそ、家持つぞ! 宣言 2019 ★★★近日分譲予定 (大泉4丁目 全6区画) ★★★

新築戸建 上市4丁目 価格 **3980** 万円
(消費税・外構工事費を含む・仲介手数料不要)

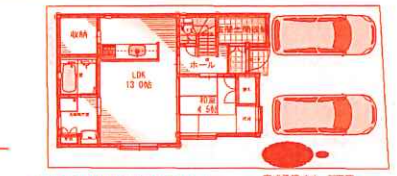


JR柏原駅
歩約5分

ガス温水床暖房
浴室換気乾燥
(ミストカワック) 仕様

宅地約35坪

性能保証制度あり
(保険付住宅)



完成地盤保証付き

- ◇物件概要◇
- ◇柏原市上市4丁目◇JR柏原駅歩約5分、近鉄堅下駅歩約4分
- ◇地積◇114.99㎡ (私道負担なし) ◇木造2階建
- ◇延面積◇約92㎡◇引渡期日/完成引渡予定 (代理)
- *土地価格: 2004万円 (建物価格1830万円*消費税146万円)

柏原東小校区
柏原中校区

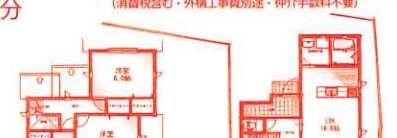
新築戸建 安堂町 価格 **2998** 万円
(消費税含む・外構工事別途・仲介手数料不要)

近鉄安堂駅歩約6分

宅地61坪

有効宅地約51坪

オール電化住宅



堅下南小校区
堅下南中校区

- ◇物件概要◇
- ◇柏原市安堂町◇近鉄安堂駅歩約6分
- ◇地積◇207.43㎡ (私道負担なし) ◇木造2階建
- ◇延面積◇約96㎡◇引渡期日/完成引渡予定 (代理)
- *土地価格1324万円 (建物価格1550万円*消費税124万円)

柏原ハイツ 価格 **480** 万円



近鉄安堂駅歩約6分

ペット可
(管理規約による制限あり)



柏原東小校区
柏原中校区

中古戸建 とても丁寧にお使いです。 安堂町 価格 **590** 万円



堅下南小校区
堅下南中校区

平成17年前前面改修済み

- ・システムキッチン入れ替え
- ・ユニットバス入れ替え
- ・洗面化粧台入れ替え
- ・トイレ改修etc.....

- ◇物件概要◇
- ◇柏原市安堂町◇近鉄大泉線安堂駅歩約3分
- ◇地積◇51.29㎡ (私道負担別途9.2.66㎡持分9分の1)
- ◇木造2階建 (S52年6月築)
- ◇延面積◇7.4.49㎡◇引渡期日/相談 (仲介)

売土地情報 (建築条件はございません)
弊社では、柏原市 (柏原・堅下地区にて) 建築条件の付いていない売土地探しています。

高井田公園住宅 建物付き 価格 **390** 万円
◇物件概要◇*公簿取引です。
◇柏原市大字高井田◇JR高井田駅歩約11分、近鉄河内国分駅歩約15分
◇地積◇104.84㎡ (私道負担約16.7㎡含む)
◇LPガス・公共下水道区域
◇第1種住居専用地域 (建蔽率60%・容積率200%)
◇現況建物付き◇引渡期日/相談 (仲介)

堅下南小校区
堅下南中校区
有効宅地27坪

平野1丁目 建物付き 価格 **950** 万円
◇物件概要◇*公簿取引です。
◇柏原市平野1丁目◇近鉄堅下駅歩約5分、近鉄法善寺駅歩約7分
◇地積◇77.99㎡ (私道負担なし)
◇都市ガス・公共下水道区域
◇第2種住居専用地域 (建蔽率60%・容積率200%)
◇現況建物付き◇引渡期日/相談 (仲介)

堅下小校区
堅下北中校区
土地23坪

堂島町 価格 **1130** 万円
◇物件概要◇*実測取引です。
◇柏原市堂島町◇近鉄法善寺駅歩約8分、JR柏原駅歩約12分
◇地積◇158.43㎡ (私道負担約19.4㎡含む)
◇都市ガス・公共下水道区域
◇準工業地域 (建蔽率60%・容積率200%)
◇現況借家 (空家) 付き◇引渡期日/相談 (仲介)

柏原東小校区
柏原中校区
有効宅地42坪

太平寺1丁目 価格 **1180** 万円
◇物件概要◇*公簿取引です。
◇柏原市太平寺1丁目◇近鉄安堂駅歩約7分、JR柏原駅歩約11分
◇地積◇97㎡ (私道負担なし)
◇都市ガス・公共下水道区域
◇第1種住居地域 (建蔽率60%・容積率200%)
◇現況更地◇引渡期日/相談 (仲介)

堅下南小校区
堅下南中校区
宅地29坪

安堂町 現況更地 価格 **1380** 万円
◇物件概要◇*実測取引です。
◇柏原市安堂町◇近鉄安堂駅歩約6分
◇地積◇207㎡ (私道負担なし)
◇LPガス・公共下水道区域
◇第1種中高層住居専用地域 (建蔽率60%・容積率200%)
◇現況更地◇引渡期日/相談 (仲介)

堅下南小校区
堅下南中校区
有効宅地51坪

太平寺1丁目 価格 **1380** 万円
◇物件概要◇*公簿取引です。
◇柏原市太平寺1丁目◇近鉄安堂駅歩約8分、JR柏原駅歩約10分
◇地積◇97㎡ (私道負担なし)
◇都市ガス・公共下水道区域
◇第1種住居地域 (建蔽率60%・容積率200%)
◇現況更地◇引渡期日/相談 (仲介)

堅下南小校区
堅下南中校区
宅地29坪

上市4丁目 価格 **2000** 万円
◇物件概要◇*公簿取引です。
◇柏原市上市4丁目◇近鉄堅下駅歩約4分、JR柏原駅歩約5分
◇地積◇115.5㎡ (別荘、私道負担約2.6㎡持分2分の1)
◇都市ガス・公共下水道区域
◇第1種住居地域 (建蔽率60%・容積率200%)
◇現況更地◇引渡期日/相談 (仲介)

柏原東小校区
柏原中校区
宅地34.7坪

本郷1丁目 価格 **2050** 万円
◇物件概要◇*公簿取引です。
◇柏原市本郷1丁目◇JR柏原駅歩約6分、
◇地積◇159㎡ (私道負担なし)
◇都市ガス・浄化槽水洗区域
◇第1種住居地域 (建蔽率60%・容積率200%)
◇現況更地◇引渡期日/相談 (仲介)

柏原小校区
柏原中校区
宅地48坪

安堂町 現況更地 価格 **2900** 万円
◇物件概要◇*実測取引です。
◇柏原市安堂町◇近鉄安堂駅歩約6分
◇地積◇400㎡ (私道負担なし)
◇LPガス・公共下水道区域
◇第1種中高層住居専用地域 (建蔽率60%・容積率200%)
◇現況更地◇引渡期日/相談 (仲介)

堅下南小校区
堅下南中校区
土地120坪