

夢いっぱいの暮らし応援します。

新築分譲住宅

SEISHIN TOWN 堅下

アーバンコンフォート (大県4丁目)



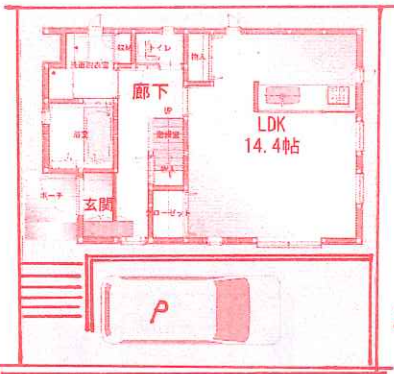
価格 **2388** 万円

(消費税および外構工事費を含む・仲介手数料不要です)

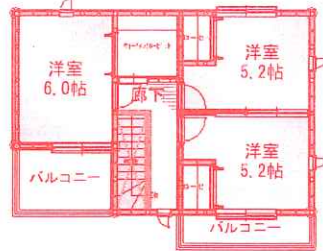


(参考) 完成イメージ
実際の仕様とは異なります。

→ゴールデンウィーク期間中のご案内致します。
(11:00~17:00の間でご予約下さい)



→モデルハウス完成間近です!
(リビング窓は電動シャッター)



完成地盤保証付き住宅
(防火仕様)

性能保証付き住宅
(瑕疵保険付10年)

オール電化仕様
(リビングに床暖房) (浴室乾燥機能付き)

- ◇物件概要◇ 限定1邸の販売です。
- §所在/大阪府柏原市大県4丁目
- §交通/近鉄大阪線堅下駅歩約8分
- §地積/87.53㎡ (公簿面積)
- §用途地域/第1種中高層住居専用地域 (建蔽率60%・容積率200%) *防大02860号、H30年11月7日
- §床面積/延約83㎡ (木造2階建)
- §引渡期日/契約後5ヶ月後予定 (販売代理)

堅下小学校歩約6分
堅下北中学校歩約15分

土地26.4坪

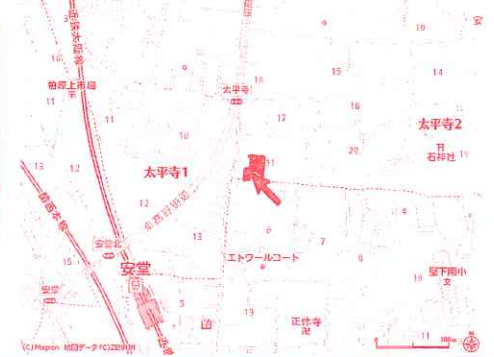
新築分譲住宅

SEISHIN TOWN 堅下南

サンディーパークス (太平寺2丁目)

価格 **3190** 万円~

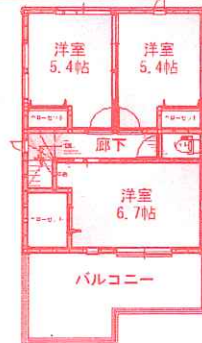
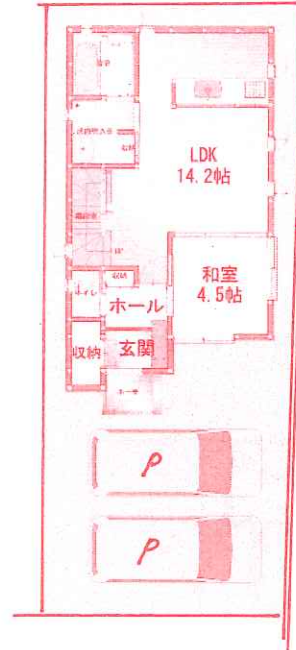
(消費税および外構工事費を含む・仲介手数料不要です)



(3号地) モデルハウス完成しました
この土日祝日 オープンハウス開催
(11:00~17:00)

完成地盤保証付き住宅
(防火仕様)
性能保証付き住宅
(瑕疵保険付10年)

→ゴールデンウィーク期間中のご案内致します。
(ご来場者様だけのお得な情報をご用意しております。)



大阪ガス温水床暖房
&
ミストカワック機能付き

全戸2台駐車プラン
全戸100㎡以上の区画

堅下南小学校歩約3分
堅下南中学校歩約5分

- ◇物件概要◇ (全5区画)
- §所在/大阪府柏原市太平寺2丁目
- §交通/近鉄大阪線安堂駅歩約5分
- §地積/100㎡~ (私道負担なし)
- §用途地域/第1種中高層住居専用地域 (建蔽率60%・容積率200%)
- *建築確認番号/防大03311号、H30年12月7日
- §床面積/延約84㎡~ (木造2階建)
- §引渡期日/契約後5ヶ月後予定 (売主)



夢いっぱいの暮らし応援します! 『せいしんじゅうけん』と読みます! 〒582-0018 大阪府柏原市大県1丁目10番23号

正伸住研 TEL 072 (971) 8841



大阪府宅地建物取引業協会
南大阪支部



(公社) 全国宅地建物取引業協会正会員・(公社) 大阪府宅地建物取引業協会正会員

宅建業免許大阪府知事(12)第17906号 定休日: 第1・3火曜日と毎週水曜日 広告有効期限: H31年6月30日