

夢いっぱいのお暮らし応援します。

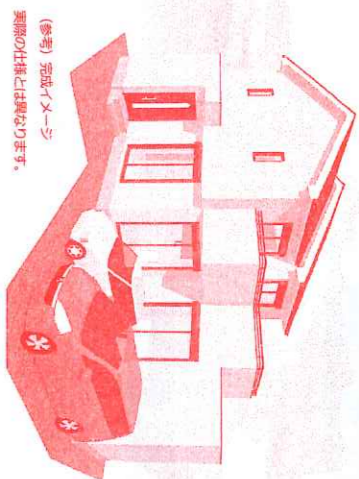
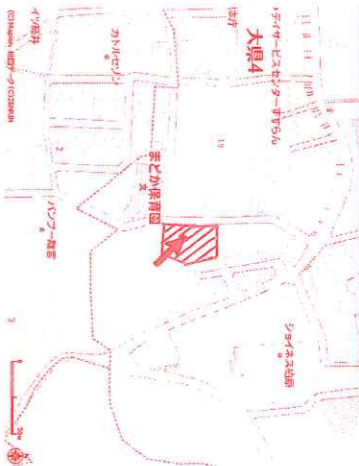
新築分譲住宅

SEISHIN TOWN 聖下

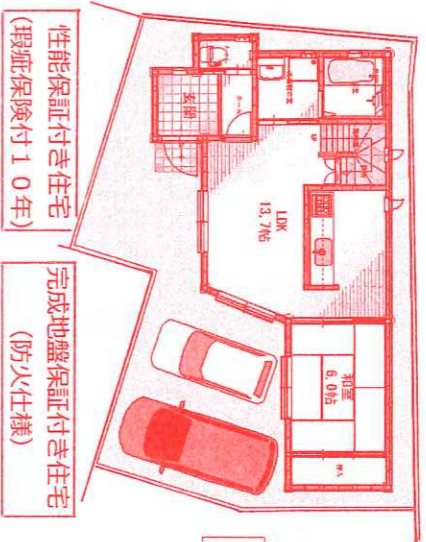
サンデーパークス (大泉4丁目)

価格 2795万円より

(消費税および外構工事費を含む・仲介手数料不要です)

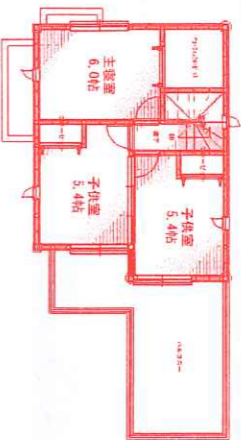


(参考) 完成イメージ
実際の仕様とは異なり得ます。



性能保証付き住宅
(瑕疵保険付10年)

完成地盤保証付き住宅
(防火仕様)



大阪ガス又温水床暖房
&
ミニトカワック機能付き

全戸2台駐車プラン

聖下小学校徒歩約7分
聖下北中学校徒歩約18分

全戸100㎡以上の区画

- ◇物件概要◇ (全6区画)
- S所在: 大阪府柏原市大泉4丁目
- S交通: 近鉄大阪線聖下駅徒歩約9分
- S地積/103㎡ (公簿面積)
- S用途地域/第1種中高層住居専用地域 (建蔽率60%・容積率200%)
- S床面積/延約83㎡ (木造2階建)
- S引渡期日/契約後5ヶ月後予定 (売主)

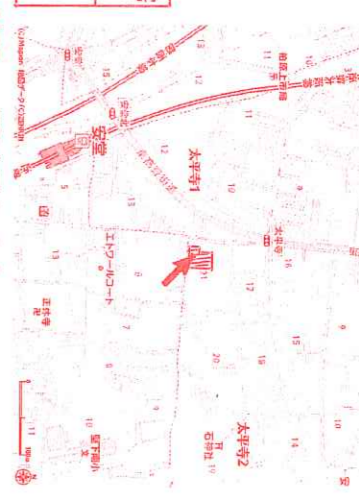
新築分譲住宅

SEISHIN TOWN 聖下南

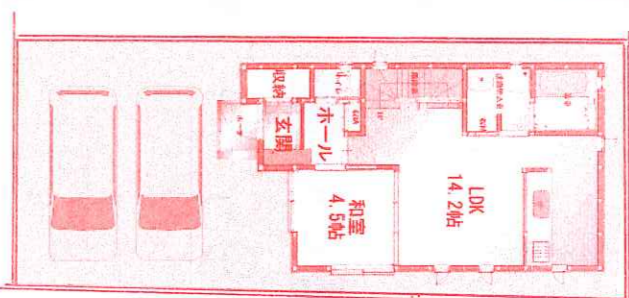
サンデーパークス (太平寺2丁目)

価格 2980万円より

(消費税および外構工事費を含む・仲介手数料不要です)

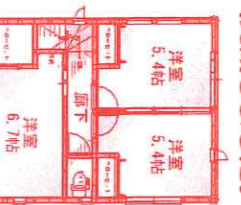


(参考) 完成イメージ
実際の仕様とは異なり得ます。



完成地盤保証付き住宅
(防火仕様)

性能保証付き住宅
(瑕疵保険付10年)



大阪ガス又温水床暖房
&
ミニトカワック機能付き

全戸2台駐車プラン

聖下南小学校徒歩約3分
聖下南中学校徒歩約5分

全戸100㎡以上の区画

- ◇物件概要◇ (全5区画)
- S所在: 大阪府柏原市太平寺2丁目
- S交通: 近鉄大阪線安堂駅徒歩約5分
- S地積/100㎡ (私道負担なし)
- S用途地域/第1種中高層住居専用地域 (建蔽率60%・容積率200%)
- S床面積/延約84㎡ (木造2階建)
- S引渡期日/契約後5ヶ月後予定 (売主)

〒582-0018 大阪府柏原市大泉1丁目10番23号



夢いっぱいのお暮らし応援します!
せいしんじゅけん と 正伸住研

TEL 072 (971) 8841



(公社) 全国宅地建物取引業協会正会員・(公社) 大阪府宅地建物取引業協会正会員
宅建業免許大阪府知事(1.2)第17906号 定休日: 第1・3火曜日と毎週火曜日 広告有効期限: R.1年6月30日

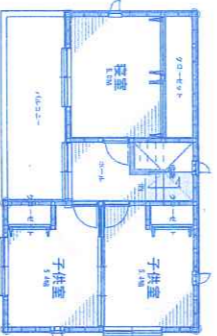
★★★★今年こそ『家(マイホーム)持つぞ』宣言!★★★★

新築戸建 本郷1丁目

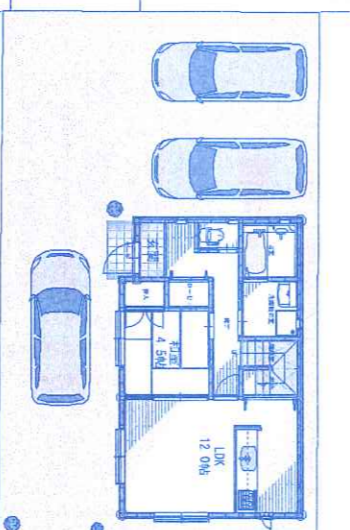
価格 3295万円

(消費税・外構工事費を含む・仲介手数料不要)

J R 柏原駅徒歩約9分



ガス温水床暖房
浴室換気乾燥
(ミニトカワック)仕様



完成地盤保証付き
性能保証制度あり
(保険付住宅)

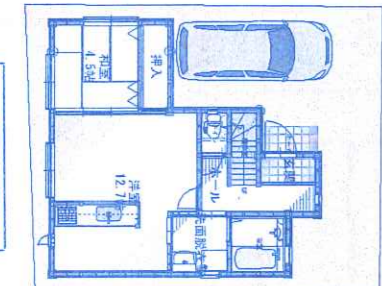
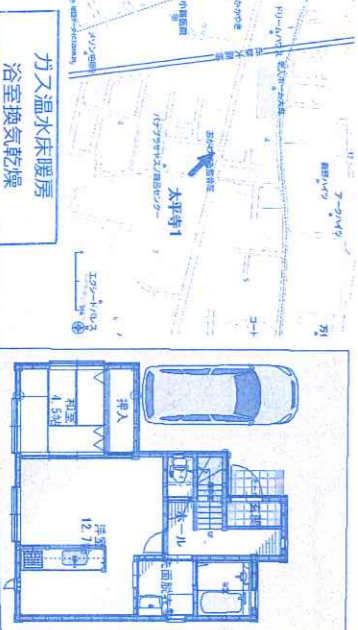
宅地約4.8坪

相原小学校区
相原中学校区

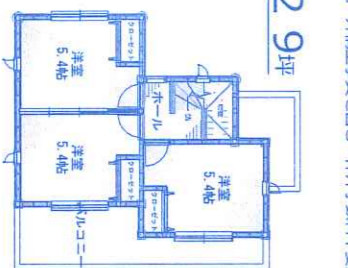
新築戸建 太平寺1丁目

価格 2695万円

(消費税・外構工事費を含む・仲介手数料不要)



性能保証制度あり
(保険付住宅)



完成地盤保証付き

宅地約2.9坪

聖下南小学校区
聖下南中学校区

売土地情報 (建築条件はございません)

弊社では、柏原市(柏原・聖下地区にて)建築条件の付いていない売土地探しています。

太平寺1丁目

すぐにお建ていただけます

価格 1000万円

宅地29坪

聖下南小学校区
聖下南中学校区

堂島町

すぐにお建ていただけます

価格 1130万円

宅地42坪

拍原東小学校区
拍原中学校区

本郷1丁目

すぐにお建ていただけます

価格 1890万円

宅地48坪

聖下南小学校区
聖下南中学校区

太平寺1丁目

すぐにお建ていただけます

価格 1960万円

有効宅地47坪

拍原小学校区
拍原中学校区

上市4丁目

すぐにお建ていただけます

価格 2000万円

宅地34.7坪

拍原東小学校区
拍原中学校区

安堂町

すぐにお建ていただけます

価格 2900万円

土地120坪

聖下南小学校区
聖下南中学校区

- ◇物件概要◇*公道敷引です。
- S柏原市上市4丁目5段敷安堂駅徒歩約4分・JR柏原駅徒歩約5分
- S地積/115㎡ (私道負担なし)
- S都市ガス・公井下水道区域
- S第1種住居地域 (建蔽率60%・容積率200%)
- S現況更地/引渡期日/相談 (仲介)

- ◇物件概要◇*公道敷引です。
- S柏原市安堂町近鉄安堂駅徒歩約6分
- S地積/400㎡ (私道負担なし)
- SLPカー・公井下水道区域
- S第1種中高層住居専用地域 (建蔽率60%・容積率200%)
- S現況更地/引渡期日/相談 (仲介)

- ◇物件概要◇*公道敷引です。
- S柏原市本郷1丁目J R柏原駅徒歩約9分
- S地積/159.60㎡ (私道負担なし)
- S5木造2階建
- S5床面積/88.5㎡5引渡期日/契約後5ヶ月後 (代埋)
- S土地価格: 1750万円 (建物面積約1430万円*消費税115万円)

- ◇物件概要◇
- S柏原市太平寺1丁目5段敷安堂駅徒歩約7分・JR柏原駅徒歩約5分
- S地積/95.64㎡ (私道負担なし)
- S5木造2階建
- S5床面積/81.4㎡5引渡期日/契約後5ヶ月後 (売主)
- S土地価格: 1275万円 (建物面積約1315万円*消費税105万円)

せいしんじゅけん と 正伸住研

せいしんじゅけん と 正伸住研

〒582-0018

大阪府柏原市大泉1丁目10番23号

TEL 072 (971) 8841



http://seishin-j.co.jp

〒582-0018

大阪府柏原市大泉1丁目10番23号

TEL 072 (971) 8841

