

# 夢いっぱいの暮らし、全力で応援します。

## 新築分譲住宅 SEISHIN TOWN 堅下 アーバンコンフォート (大県4丁目)



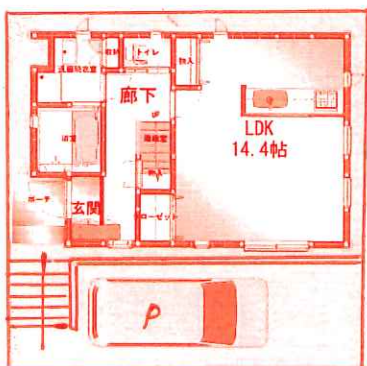
価格 **2388** 万円

(消費税および外構工事費を含む・仲介手数料不要です)



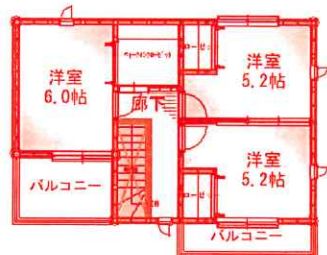
(参考) 完成イメージ  
実際の仕様とは異なります。

→完成間近です。見学は随時ご案内致します。  
(11:00~17:00の間でご予約下さい)



→モデルハウス完成間近です!  
(リビング窓は電動シャッター)

◇物件概要◇\* 限定1邸の販売です。  
§所在/大阪府柏原市大県4丁目  
§交通/近鉄大阪線堅下駅歩約8分  
§地積/87.53㎡ (公簿面積)  
§用途地域/第1種中高層住居専用地域 (建蔽率60%・容積率200%)  
§床面積/延約83㎡ (木造2階建)  
§引渡期日/2019年5月末日完成 (販売代理)



完成地盤保証付き住宅 (防火仕様)      性能保証付き住宅 (瑕疵保険付10年)

—— オール電化仕様 ——  
(リビングに床暖房) (浴室乾燥機能付き)

**堅下小学校歩約6分**  
**堅下北中学校歩約15分**

**土地26.4坪**

## SEISHINの分譲宅地 SEISHIN TOWN 堅下南 サンディーパークス (太平寺2丁目)



価格 **1691** 万円より

(ご成約時には、別途仲介手数料を申し受けます)



100㎡以上の区画/建築条件はございません。  
詳しくは、物件担当者までお尋ねください。

**堅下南小学校**  
**堅下南中学校**

## SEISHINの分譲宅地 SEISHIN TOWN 堅下 サンディーパークス (大県4丁目)



価格 **1255** 万円より

(ご成約時には、別途仲介手数料を申し受けます)



100㎡以上の区画/建築条件はございません。  
詳しくは、物件担当者までお尋ねください。

**堅下小学校**  
**堅下北中学校**

◇物件概要◇ (販売戸数2区画)  
§所在/大阪府柏原市大県4丁目  
§交通/近鉄大阪線堅下駅歩約9分  
§地積/103.51㎡~112.97㎡ (私道負担なし)  
§用途地域/第1種中高層住居専用地域 (建蔽率60%・容積率200%)  
§引渡期日/相談 (仲介)

夢いっぱいの暮らし応援します! 『せいしんじゅうけん』 と読みます!  
**SEISHIN 正伸住研** TEL 072 (971) 8841

〒582-0018 大阪府柏原市大県1丁目10番23号

(公社) 全国宅地建物取引業協会正会員・(公社) 大阪府宅地建物取引業協会正会員  
宅建業免許大阪府知事(12)第17906号 定休日: 第1・3火曜日と毎週水曜日 広告有効期限: H31年7月25日

大阪府宅地建物取引業協会  
**南大阪支部**