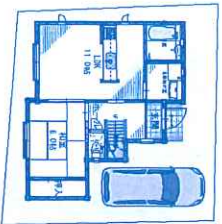
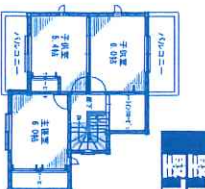


夢いっぱい暮らし、全力で応援します。

新築分譲住宅
SEISHIN TOWN邸下
アパードパークス (太平寺1丁目)



完成地盤保証付き住宅
(防火仕様)
性能保証付き住宅
(瑕疵保険付1.0年)
大阪カヌの住宅設備仕様
(リビングに床暖房)
(浴室乾燥機能付き)



聖下南小学校
聖下南中学校

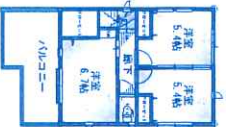
価格 **2629** 万円

(諸費用および外構工事費を含む・約の手数料等は別途)

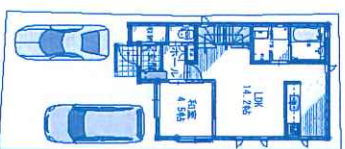
◇物件概要◇*限定1邸の販売です。
\$所在/柏原市太平寺1丁目\$交通/近鉄大阪線聖下駅歩約8分
\$地積/97.01㎡ (公簿面積)
\$用途地域/第1種住居地域 (建築率60%・容積率200%)
\$床面積/延約8.6㎡ (木造2階建) \$引渡期日/2019年12月末日完成予定 (販売代理)

住宅ローン返済例 (35年返済/変動金利0.65%の場合)
月々 **69,762** 円 (ボーナス時返済はなし)
土地約**27坪**

新築分譲住宅
SEISHIN TOWN邸下南
サンデーパークス (太平寺2丁目)



完成地盤保証付き住宅
(防火仕様)
性能保証付き住宅
(瑕疵保険付1.0年)
大阪カヌの住宅設備仕様
(リビングに床暖房)
(浴室乾燥機能付き)



聖下南小学校
聖下南中学校

価格 **2980** 万円

(諸費用および外構工事費を含む・約の手数料等は別途)

◇物件概要◇*限定1邸の販売です。
\$所在/柏原市太平寺2丁目\$交通/近鉄大阪線安堂駅歩約5分
\$地積/107㎡ (公簿面積)
\$用途地域/第1種中高層住居専用地域 (建築率60%・容積率200%)
\$床面積/延約8.6㎡ (木造2階建) \$引渡期日/2019年12月末日完成予定 (販売代理)

土地約**32.5坪**

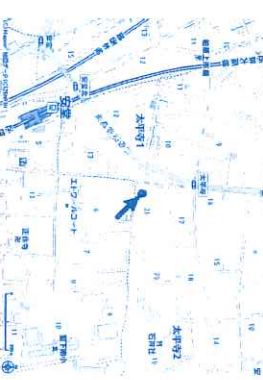
SEISHIN 正伸住研 TEL 072 (971) 8841

夢いっぱい暮らし応援します! 『せいしんじゅうけん』と繋がります!

(公社) 全国宅地建物取引業協会正会員 (公社) 大阪府宅地建物取引業協会正会員
宅建築免許大阪府知事 (12) 第17906号 定休日: 第1・3火曜日と毎週水曜日 広告有効期限: H31年8月31日

大阪府宅地建物取引業協会
南大阪支部

SEISHINの分譲宅地
SEISHIN TOWN邸下南
サンデーパークス (太平寺2丁目)



◇物件概要◇ (販売戸数3区画)
\$所在/大阪府柏原市太平寺2丁目
\$交通/近鉄大阪線安堂駅歩約5分
\$地積/107.51㎡~125.51㎡ (私道負担なし)
\$用途地域/第1種中高層住居専用地域 (建築率50%・容積率200%)
\$引渡期日/相談 (仲介)



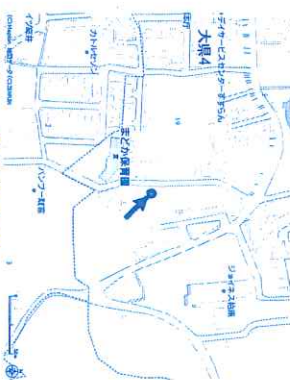
価格 **1691** 万円より

(ご成約時には、別途約の手数料を申し受けます)

100㎡以上の区画/建築条件はございません。
詳しくは、物件担当者までお尋ねください。

聖下南小学校
聖下南中学校

SEISHINの分譲宅地
SEISHIN TOWN邸下
サンデーパークス (大泉4丁目)



◇物件概要◇ (販売戸数6区画)
\$所在/大阪府柏原市大泉4丁目
\$交通/近鉄大阪線聖下駅歩約9分
\$地積/103.69㎡~130.51㎡ (私道負担なし)
\$用途地域/第1種中高層住居専用地域 (建築率50%・容積率200%)
\$引渡期日/相談 (仲介)



価格 **1255** 万円より

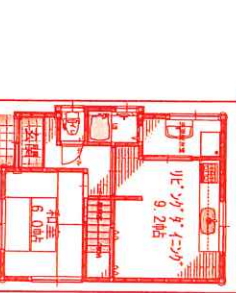
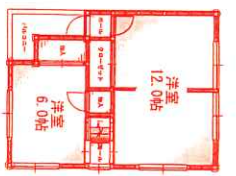
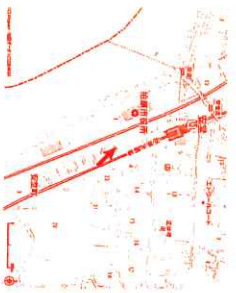
(ご成約時には、別途約の手数料を申し受けます)

100㎡以上の区画/建築条件はございません。
詳しくは、物件担当者までお尋ねください。

聖下南小学校
聖下南中学校

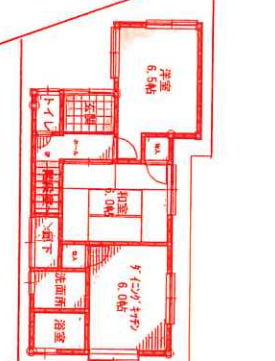
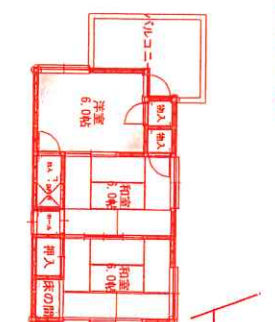
今年こそ『家(マイホーム) 持つぞ』宣言! ★★★★★

中古戸建 安堂町
近鉄安堂駅歩約3分



価格 **590** 万円

中古戸建 平野1丁目
近鉄聖下歩約5分



価格 **950** 万円

◇物件概要◇*公開取引です。
\$柏原市平野1丁目\$近鉄聖下駅歩約5分、
\$地積/77.99㎡ (私道負担なし)
\$都市ガス・水道区域
\$第1種住居地域 (建築率60%・容積率200%)
\$木造2階建\$延82.91㎡ (S\$1年3月建築)
\$現況/空室\$引渡期日/相談 (仲介)

初めてのアパートに! (収益物件としてはいかがでしょうか)

聖下小学校区
聖下北中学校区

売土地情報 (建築条件はございません)
弊社では、柏原市 (柏原・聖下地区にて) 建築条件の付いていない売土地探しています。

萱島町
現況 既存建物があります。
収益物件として再利用も
ご検討下さい。

価格 **980** 万円
柏原東小学校区
柏原中学校区

太平寺1丁目
更地につき
すぐにご
お建ていただけます

価格 **1000** 万円
聖下南小学校区
聖下南中学校区

太平寺2丁目
更地につき
すぐにご
お建ていただけます

価格 **1691** 万円
聖下南小学校区
聖下南中学校区

本郷1丁目
更地につき
すぐにご
お建ていただけます

価格 **1890** 万円
柏原小学校区
柏原中学校区

大平寺1丁目
更地につき
すぐにご
お建ていただけます

価格 **1960** 万円
聖下南小学校区
聖下南中学校区

上市4丁目
更地につき
すぐにご
お建ていただけます

価格 **2000** 万円
柏原東小学校区
柏原中学校区

SEISHIN 正伸住研

せいしんじゅうけん と繋がります!

http://seishin-j.co.jp

〒582-0018 大阪府柏原市大泉1丁目10番23号

TEL 072 (971) 8841

南大阪支部

