

夢いっぱい暮らし、全力で応援します。

新築分譲住宅

SEISHIN TOWN 堅下

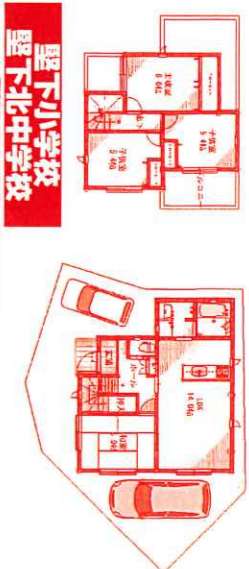
サンデーパークス (大泉4丁目)

価格 2980 万円

(消費税および外構工事費を含む・仲介手数料不要です)



大阪ガスの住宅設備仕様  
(Uピンソケット未設置) (浴室乾燥機能付き)



堅下小学校  
堅下北中学校

住宅ローン返済例 (35年返済/変動金利0.65%の場合)  
月々 79,348 円 (ホーナース時返済はなし)

物件概要  
S所在/柏原市大泉4丁目S交通/近鉄大阪線堅下駅歩約10分  
S地積/112㎡ (公簿面積)  
S用途地域/第1種中高層住居専用地域 (建築率60%・容積率200%)  
S床面積/延約88㎡ (木造2階建) S引渡期日/2020年1月末日完成予定 (販売代理)

土地約34坪

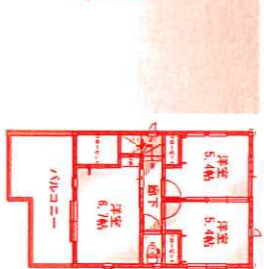
新築分譲住宅

SEISHIN TOWN 堅下南

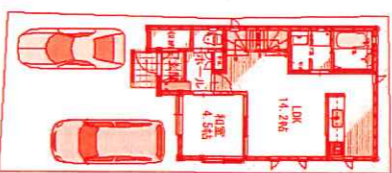
サンデーパークス (太平寺2丁目)

価格 2980 万円

(消費税および外構工事費を含む・仲介手数料不要です)



完成地盤保証付き住宅  
(防火仕様)  
性能保証付き住宅  
(瑕疵保険付10年)  
大阪ガスの住宅設備仕様  
(Uピンソケット未設置)  
(浴室乾燥機能付き)



堅下南小学校  
堅下南中学校

物件概要  
S所在/柏原市太平寺2丁目S交通/近鉄大阪線安堂駅歩約5分  
S地積/107㎡ (公簿面積)  
S用途地域/第1種中高層住居専用地域 (建築率60%・容積率200%)  
S床面積/延約86㎡ (木造2階建) S引渡期日/2020年1月末日完成予定 (販売代理)

土地約32.5坪

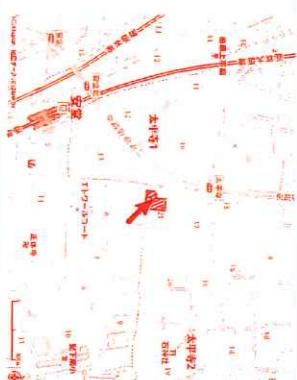
SEISHINの分譲宅地

SEISHIN TOWN 堅下南

サンデーパークス (大泉4丁目)

価格 1691 万円より

(ご成約時には、別途の仲介手数料を申し渡します)



100m以上の区画/建築条件は相談です。  
詳しくは、物件担当者までお尋ねください。

物件概要  
S所在/大阪府柏原市太平寺2丁目  
S交通/近鉄大阪線安堂駅歩約5分  
S地積/107.51㎡～125.51㎡ (私道負担なし)  
S用途地域/第1種中高層住居専用地域 (建築率60%・容積率200%)  
S引渡期日/相談 (仲介)

堅下南小学校  
堅下南中学校

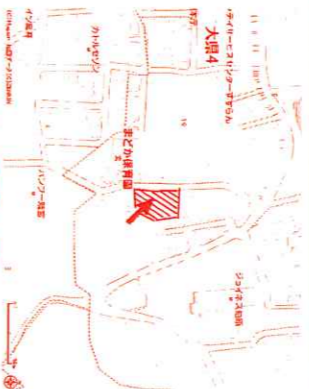
SEISHINの分譲宅地

SEISHIN TOWN 堅下

サンデーパークス (大泉4丁目)

価格 1255 万円より

(ご成約時には、別途の仲介手数料を申し渡します)



100m以上の区画/建築条件は相談です。  
詳しくは、物件担当者までお尋ねください。

物件概要  
S所在/大阪府柏原市大泉4丁目  
S交通/近鉄大阪線堅下駅歩約10分  
S地積/103.69㎡～130.51㎡ (私道負担なし)  
S用途地域/第1種中高層住居専用地域 (建築率60%・容積率200%)  
S引渡期日/相談 (仲介)

堅下小学校  
堅下北中学校

SEISHIN 夢いっぱいの暮らし応援します! 『せいしんじゅけん』と隣ります!

〒582-0018 大阪府柏原市大泉1丁目10番23号

大阪府宅地建物取引業協会  
南大阪支部

(公社) 全国宅地建物取引業協会正会員・(公社) 大阪府宅地建物取引業協会正会員

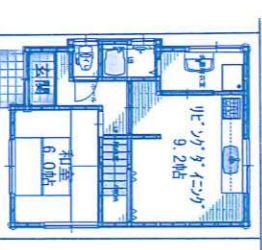
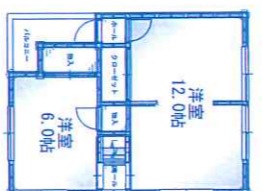
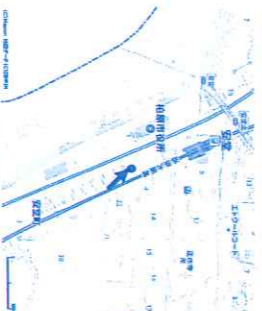
宅地建物取引業大阪府知事(12)第17906号 定休日: 第1・3火曜日と毎週水曜日 広告有効期限: H31年9月30日

★★★★今年こそ『家(マイホーム)持つぞ』宣言!★★★★

中古戸建

近鉄安堂歩約3分

価格 590 万円



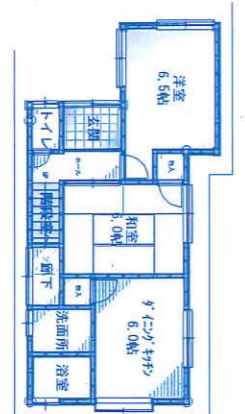
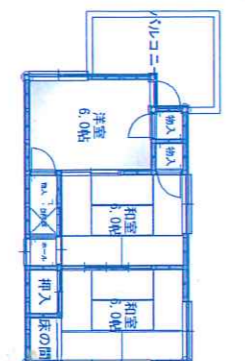
堅下南小学校  
堅下南中学校

物件概要  
S向原市安堂近鉄安堂駅歩約3分・S地積/51.29㎡ (私道負担92.66㎡\*持分9分の1)  
SLPカス・水気区域S第1種中高層住居専用地域 (建築率60%・容積率200%)  
S床面積/延約74.49㎡ (S51年6月建築) S現況/空室S引渡期日/相談 (仲介)

中古戸建

近鉄堅下歩約5分

価格 950 万円



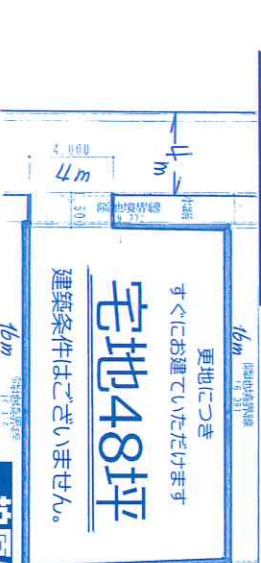
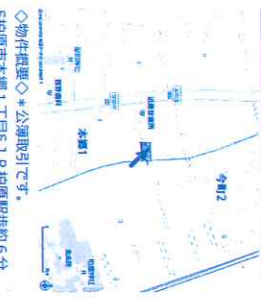
堅下小学校  
堅下北中学校

物件概要  
S向原市平野1丁目S近鉄堅下駅歩約5分・S地積/77.99㎡ (私道負担なし)  
S向原市カス・水気区域S第1種住居地域 (建築率60%・容積率200%)  
S木造2階建S延82.91㎡ (S51年3月建築) S現況/空室S引渡期日/相談 (仲介)

売土地

柏原小学校まで  
歩約4分

価格 1890 万円



柏原小学校  
柏原中学校

物件概要  
S向原市本郷1丁目J R柏原駅歩約6分・S地積/159㎡ (私道負担なし)  
S向原市カス・水気区域S第1種住居地域 (建築率60%・容積率200%)  
S第1種住居地域 (建築率60%・容積率200%) S現況/更地S引渡期日/相談 (仲介)

売土地情報 (建築条件はございません)

弊社では、柏原市(柏原・堅下地区にて)建築条件の付いていない売土地探しています。

堂島町

物件概要  
S向原市堂島町S近鉄堂島駅歩約8分・JR柏原駅歩約12分  
S地積/158.43㎡ (私道負担約19.4㎡含む)  
S都市カス・公共下水道区域  
S第1種中高層住居専用地域 (建築率60%・容積率200%)  
S現況/借家(空室)付替S引渡期日/相談 (仲介)

価格 980 万円

有効宅地42坪

柏原東小学校  
柏原中学校

太平寺1丁目

物件概要  
S向原市太平寺1丁目S近鉄安堂駅歩約11分  
S地積/97㎡ (私道負担なし)  
S都市カス・公共下水道区域  
S第1種住居地域 (建築率60%・容積率200%)  
S現況/更地S引渡期日/相談 (仲介)

価格 1000 万円

有効宅地29坪

堅下南小学校  
堅下南中学校

太平寺2丁目

物件概要  
S向原市太平寺2丁目S近鉄安堂駅歩約5分  
S地積/107.51㎡ (私道負担なし)  
S都市カス・公共下水道区域  
S第1種中高層住居専用地域 (建築率60%・容積率200%)  
S現況/更地S引渡期日/相談 (仲介)

価格 1691 万円

有効宅地47坪

堅下南小学校  
堅下南中学校

太平寺1丁目

物件概要  
S向原市太平寺1丁目S近鉄堂島駅歩約8分・JR柏原駅歩約10分  
S地積/162.79㎡ (私道負担なし)  
S都市カス・公共下水道区域  
S第1種住居地域 (建築率60%・容積率200%)  
S現況/更地S引渡期日/相談 (仲介)

価格 1960 万円

有効宅地47坪

堅下南小学校  
堅下南中学校

売土地

柏原東小学校まで  
歩約2分

価格 2000 万円



柏原東小学校  
柏原中学校

物件概要  
S向原市上市4丁目S近鉄堅下駅歩約4分・JR柏原駅歩約5分  
S向原市カス・公共下水道区域  
S地積/1159㎡ (私道負担約26㎡分22分の1)  
S第1種住居地域 (建築率60%・容積率200%)  
S現況/更地S引渡期日/相談 (仲介)

SEISHIN 夢いっぱいの暮らし応援します!

せいしんじゅけん と隣ります!  
http://seishin-j.co.jp

〒582-0018 大阪府柏原市大泉1丁目10番23号

大阪府宅地建物取引業協会正会員・(公社) 全国宅地建物取引業協会正会員  
宅地建物取引業大阪府知事(12)第17906号 定休日: 第1・3火曜日と毎週水曜日 広告有効期限: R1年9月30日

TEL 072 (971) 8841

TEL 072 (971) 8841

南大阪支部

