

★★★今年こそ『家(マイホーム) 持つぞ』宣言! ★★★

分譲マンション
(ファミリー柏原)
太平寺1丁目

近鉄安堂駅歩約6分

太平寺の分譲マンション
ファミリー柏原にて
売物件のご紹介です。

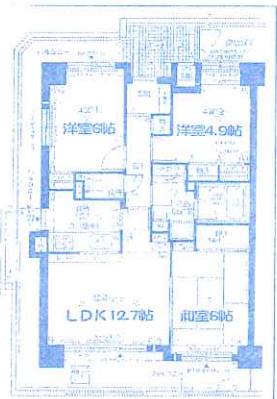


人気の対面式
カウンターキッチン

戸建て感覚の門扉
アルコーブに
専用庭があります。

◇物件概要◇
\$柏原市太平寺2丁目\$近鉄安堂駅歩約6分、
\$専有面積/65.27㎡(バルコニー面積24.84㎡)
\$管理費:21,600円(月額) 修繕積立金:13,830円(月額)
\$R C造5階建の1階部分\$築年H6年3月建築
\$現況/居住中\$引渡期日/相談(仲介)

価格 **980** 万円



堅下南小校区
堅下南中校区

中古戸建
安堂町

近鉄安堂駅歩約3分

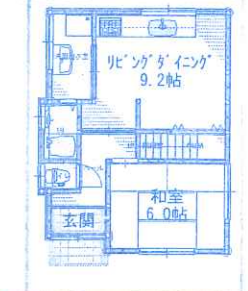
内外装とても美しいです。
システムキッチン
洗面台・ユニットバス
トイレ改装済み(H17年)



◇物件概要◇*公簿取引
\$柏原市安堂町\$近鉄安堂駅歩約3分、
\$地積/51.29㎡(私道負担92.66㎡*持分9分の1)
\$L Pガス・水洗区域
\$第1種中高層住居専用地域(建蔽率60%・容積率200%)
\$木造2階建\$延74.49㎡(S52年6月建築) \$現況/空家\$引渡期日/相談(仲介)

価格 **590** 万円

内外装とても美しいです。
システムキッチン
洗面台・ユニットバス
トイレ改装済み(H17年)



堅下南小校区
堅下南中校区

売土地情報 (建築条件はございません)

弊社では、柏原市(柏原・堅下地区にて)建築条件の付いていない売土地探しています。

平野1丁目

◇物件概要◇*公簿取引です。
\$柏原市平野1丁目\$近鉄堅下駅歩約6分、JR柏原駅歩約12分
\$地積/77.99㎡(私道負担なし)
\$都市ガス・公共下水道区域
\$第2種中高層住居専用地域(建蔽率60%・容積率200%)
\$現況(空家)付き\$引渡期日/相談(仲介)

現況 既存建物があります。
収益物件として再利用も
ご検討下さい。

価格 **950** 万円

堅下小校区
堅下北中校区

宅地23.5坪

堂島町

◇物件概要◇*実測取引です。
\$柏原市堂島町\$近鉄法善寺駅歩約8分、JR柏原駅歩約12分
\$地積/158.43㎡(私道負担約19.4㎡含む)
\$都市ガス・公共下水道区域
\$準工業地域(建蔽率60%・容積率200%)
\$現況借家(空家)付き\$引渡期日/相談(仲介)

現況 既存建物があります。
収益物件として再利用も
ご検討下さい。

価格 **980** 万円

柏原東小校区
柏原中校区

有効宅地42坪

太平寺1丁目

◇物件概要◇*公簿取引です。
\$柏原市太平寺1丁目\$近鉄安堂駅歩約8分、JR柏原駅歩約10分
\$地積/162.79㎡(私道負担なし)
\$都市ガス・公共下水道区域
\$第1種住居地域(建蔽率60%・容積率200%)
\$現況更地\$引渡期日/相談(仲介)

更地につき
すぐにお建ていただけます

価格 **1960** 万円

堅下南小校区
堅下南中校区

有効宅地47坪

安堂町

◇物件概要◇*実測取引です。
\$柏原市安堂町\$近鉄安堂駅歩約6分
\$地積/400㎡(私道負担なし)
\$プロパンガス・公共下水道区域
\$第1種中高層住居専用地域(建蔽率70%・容積率200%)
\$現況更地\$引渡期日/相談(仲介)

現況更地です。
(分割ご相談致します)

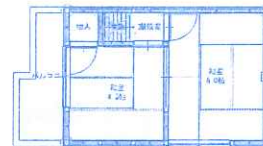
価格 **2480** 万円

堅下南小校区
堅下南中校区

宅地実測120坪

中古戸建
太平寺1丁目

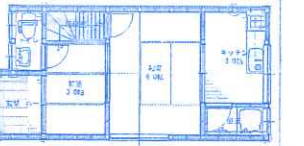
近鉄安堂駅歩約6分



◇物件概要◇*公簿取引
\$柏原市太平寺1丁目\$近鉄安堂駅歩約5分、
\$地積/45.68㎡(私道負担なし)
\$都市ガス・水洗区域
\$第1種住居地域(建蔽率60%・容積率200%)
\$木造2階建\$延52.15㎡(S45年5月建築) \$現況/空家\$引渡期日/相談(仲介)

価格 **200** 万円

内外装とても美しいです。
水洗トイレ改装済み



堅下南小校区
堅下南中校区

中古戸建
平野1丁目

近鉄堅下駅歩約5分

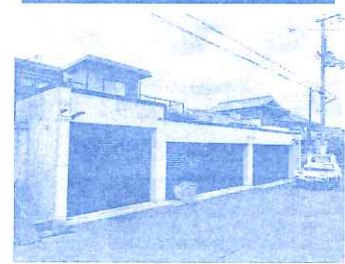


◇物件概要◇*公簿取引
\$柏原市平野1丁目\$近鉄堅下駅歩約5分、
\$地積/77.99㎡(私道負担なし)
\$都市ガス・水洗区域
\$第1種住居地域(建蔽率60%・容積率200%)
\$木造2階建\$延82.91㎡(S51年3月建築) \$現況/空家\$引渡期日/相談(仲介)

価格 **950** 万円

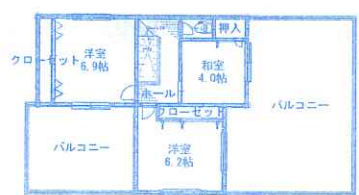
堅下小校区
堅下北中校区

中古戸建
旭ヶ丘1丁目



◇物件概要◇*公簿取引
\$柏原市旭ヶ丘1丁目\$近鉄河内国分駅歩約9分、
\$地積/367.06㎡(私道負担なし)
\$都市ガス・水洗区域
\$第1種低層住居専用地域(建蔽率50%・容積率150%)
\$R C造2階建\$延163.57㎡(S59年10月建築) \$現況/居住中\$引渡期日/相談(仲介)

近鉄河内国分駅歩約9分
土地面積:111坪、建物:RC造(約49坪)



大阪ガス(浴室換気乾燥・床暖房付き)

旭ヶ丘小校区
玉手中校区

価格 **4680** 万円



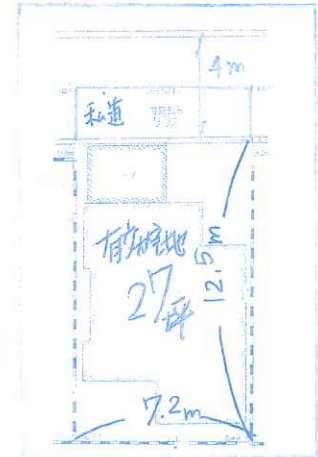
RC造(車庫5台駐車可)

高井田公園住宅

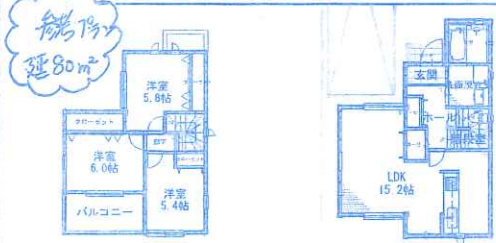


◇物件概要◇*公簿取引です。
\$柏原市大字高井田
\$近鉄河内国分駅歩約15分、JR高井田駅歩約11分
\$地積/104.84㎡(私道負担約13.8㎡を含む)
\$プロパンガス・公共下水道区域
\$第1種住居地域(建蔽率60%・容積率200%)
\$現況建物付き\$引渡期日/相談(仲介)

有効宅地約27坪



土地価格 **390** 万円



新築プラン作成承ります。
建築価格:1500万円(消費税別途150万円)
外構工事費別途:約300万円(消費税別途30万円)
*その他、建築確認申請費用、既存家屋解体工事費、
地盤調査および改良工事費は別途ご負担いただきます。

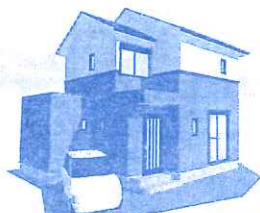


夢いっぱいの暮らし、全力で応援します。

新築分譲住宅

SEISHIN TOWN 堅下

サンディーパークス (大県4丁目)



大阪ガスの住宅設備仕様

(リビングに床暖房 (浴室乾燥機能付き))

◇物件概要◇

§所在/柏原市大県4丁目 §交通/近鉄大阪線堅下駅歩約10分

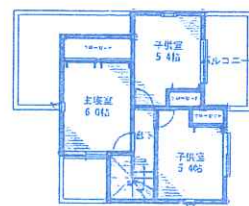
§地積/112㎡ (公簿面積)

§用途地域/第1種中高層住居専用地域 (建蔽率60%・容積率200%)

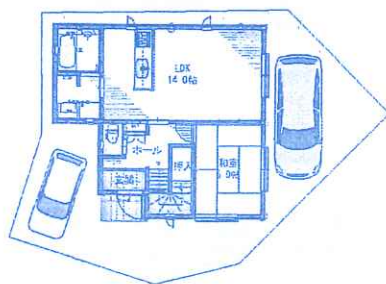
§床面積/延約88㎡ (木造2階建) §引渡期日/2020年1月末日完成予定 (販売代理)

価格 **2980** 万円

(消費税および外構工事費を含む・仲介手数料不要です)



堅下小学校
堅下北中学校



住宅ローン返済例 (35年返済/変動金利0.65%の場合)

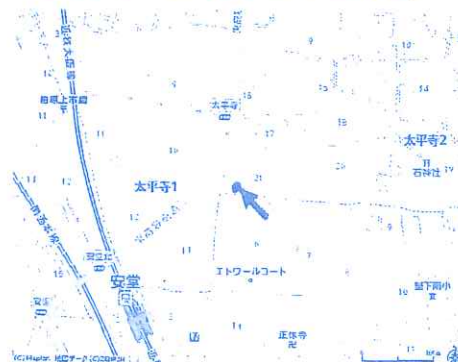
月々 **79,348** 円 (ボーナス時返済はなし)

土地約34坪

SEISHINの分譲宅地

SEISHIN TOWN 堅下南

サンディーパークス (太平寺2丁目)



◇物件概要◇ (販売戸数3区画)

§所在/大阪府柏原市太平寺2丁目

§交通/近鉄大阪線安堂駅歩約5分

§地積/107.51㎡~125.51㎡ (私道負担なし)

§用途地域/第1種中高層住居専用地域 (建蔽率60%・容積率200%)

§引渡期日/相談 (仲介)

価格 **1691** 万円より

(ご成約時には、別途仲介手数料を申し受けます)



100㎡以上の区画/建築条件は相談です。
詳しくは、物件担当者までお尋ねください。

堅下南小学校
堅下南中学校

新築分譲住宅

SEISHIN TOWN 堅下南

サンディーパークス (太平寺2丁目)



◇物件概要◇

§所在/柏原市太平寺2丁目 §交通/近鉄大阪線安堂駅歩約5分

§地積/107㎡ (公簿面積)

§用途地域/第1種中高層住居専用地域 (建蔽率60%・容積率200%)

§床面積/延約86㎡ (木造2階建) §引渡期日/2020年1月末日完成予定 (販売代理)

価格 **2980** 万円

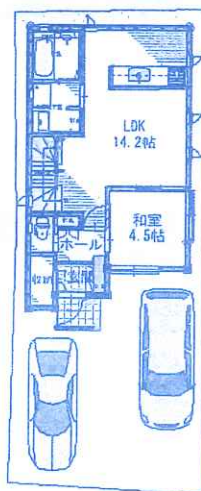
(消費税および外構工事費を含む・仲介手数料不要です)

完成地盤保証付き住宅
(防火仕様)

性能保証付き住宅
(瑕疵保険付10年)

大阪ガスの住宅設備仕様
(リビングに床暖房)
(浴室乾燥機能付き)

堅下南小学校
堅下南中学校



土地約32.5坪

SEISHINの分譲宅地

SEISHIN TOWN 堅下

サンディーパークス (大県4丁目)



◇物件概要◇ (販売戸数6区画)

§所在/大阪府柏原市大県4丁目

§交通/近鉄大阪線堅下駅歩約10分

§地積/103.69㎡~130.51㎡ (私道負担なし)

§用途地域/第1種中高層住居専用地域 (建蔽率60%・容積率200%)

§引渡期日/相談 (仲介)

価格 **1435.1** 万円より

(ご成約時には、別途仲介手数料を申し受けます)



100㎡以上の区画/建築条件は相談です。
詳しくは、物件担当者までお尋ねください。

堅下小学校
堅下北中学校



夢いっぱいの暮らし応援します! 『せいしんじゅうけん』 と読みます!

正伸住研 TEL 072 (971) 8841

〒582-0018 大阪府柏原市大県1丁目10番23号

(公社) 全国宅地建物取引業協会正会員・(公社) 大阪府宅地建物取引業協会正会員
宅建業免許大阪府知事(12)第17906号 定休日: 第1・3火曜日と毎週水曜日 広告有効期限: R1年10月31日



大阪府宅地建物取引業協会
南大阪支部