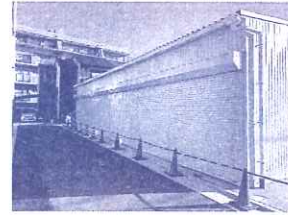
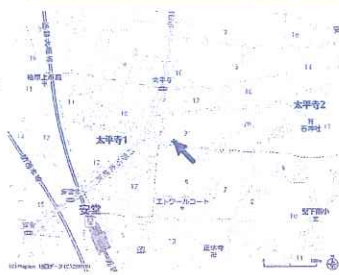


★★★今年こそ『家(マイホーム) 持つぞ』宣言! ★★★

シャッター付き駐車場(倉庫)  
太平寺2丁目

Debut!

月額 20,000 円



保証金: 6万円(解約時全額返金)  
\* 契約時仲介手数料: 22,000円申し受けます。

★ロフト付の収納庫にどうぞ!

◇物件概要◇契約者募集開始です。  
§柏原市太平寺2丁目(全6台)  
荷物棚(4帖大のロフト)付です。  
\* 3月中の賃料は無料です。(仲介)

分譲(ファミリー柏原)  
太平寺2丁目

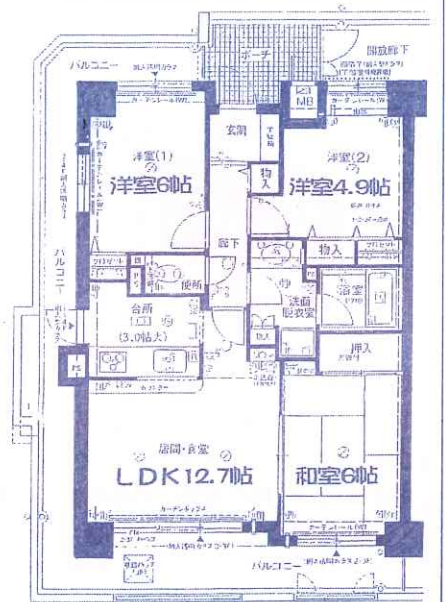
近鉄安堂駅  
歩約6分

価格 950 万円

戸建て感覚の門扉  
アルコーブ



南向きバルコニー  
(専用庭付き)  
(月額使用料300円)



堅下南小校区  
堅下南中校区

◇物件概要◇

§柏原市太平寺2丁目§近鉄安堂駅歩約6分、  
§専有面積/65.27㎡(バルコニー面積24.84㎡)  
§管理費: 10,800円(月額) 修繕積立金: 13,830円(月額)  
§RC造5階建の1階部分§建築H6年3月建築)  
§現況/居住中§引渡期日/相談(仲介)

中古戸建  
法善寺4丁目

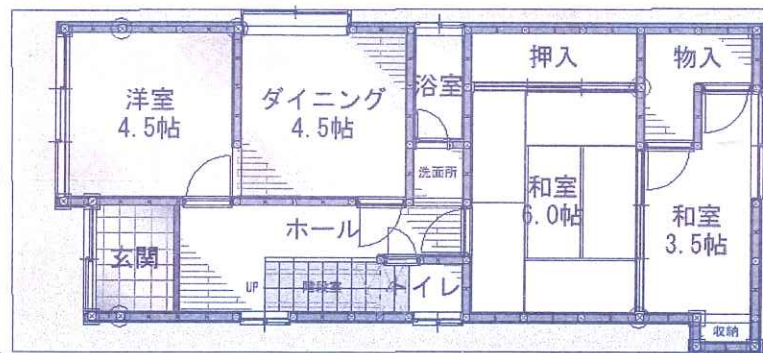
近鉄法善寺駅  
歩約4分

価格 490 万円

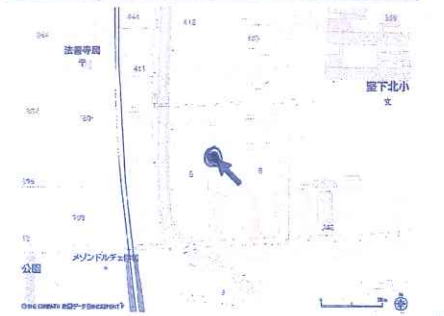
初めてのマイホームに!



(木造2階建: 昭和40年2月建築)



堅下北小校区  
堅下北中校区



約19.8坪

DIYで再生しませんか?

土地: 有効宅地19.8坪あります。  
前面道路幅員: 4m

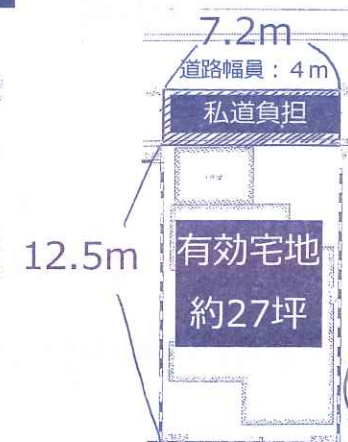
◇物件概要◇\*公簿取引

§柏原市法善寺4丁目§近鉄法善寺駅歩約4分、  
§地積/78.38㎡(私道負担12.73㎡\*持分1分の1)  
§第2種中高層住居専用地域(建蔽率60%・容積率160%)  
§木造2階建§延67.06㎡(S40年2月建築) §現況/空家§引渡期日/相談(仲介)

土地(建築条件なし)  
高井田公園住宅

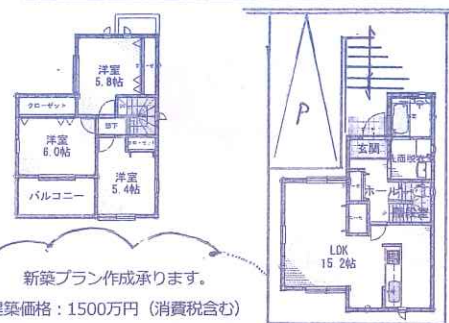
有効宅地約27坪

土地価格 390 万円



◇物件概要◇\*公簿取引です。

§柏原市大字高井田  
§近鉄河内国分駅歩約15分  
JR高井田駅歩約1分  
§地積/104.84㎡(私道負担約13.8㎡を含む)  
§第1種住居地域(建蔽率60%・容積率200%)  
§現況建物付き§引渡期日/相談(仲介)



新築プラン作成承ります。  
建築価格: 1500万円(消費税含む)  
外構工事費別途: 約300万円(消費税含む)  
\*その他、建築確認申請費用、既存家屋解体工事費、  
地盤調査および改良工事費は別途ご負担いただけます。

堅下南小校区  
堅下南中校区

\*詳しくは、物件担当者までご相談下さい。

売物件求む! (建築条件の付いていない土地) ご紹介致します。

