

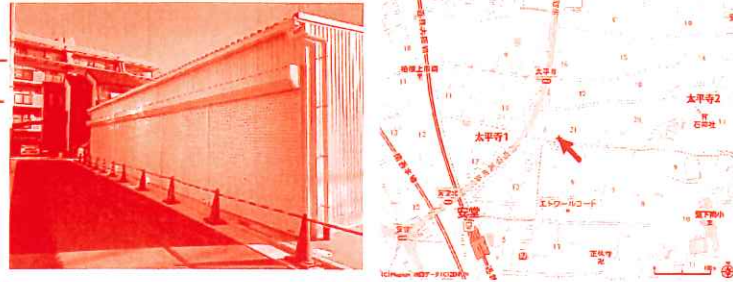
★★★今年こそ『家(マイホーム) 持つぞ』宣言! ★★★

シャッター付き駐車場 (倉庫)
太平寺2丁目

トランクルーム 月額 20,000 円
保証金: 6万円 (解約時全額返金)

★ロフト付の収納庫にどうぞ!

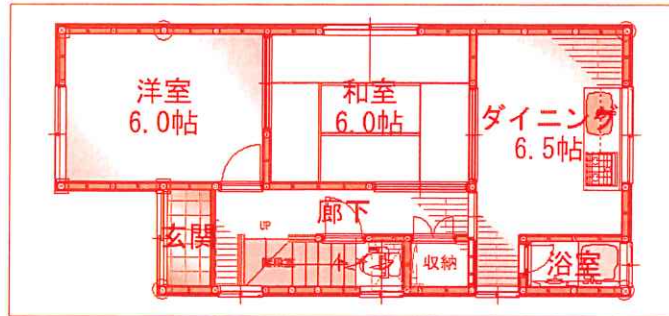
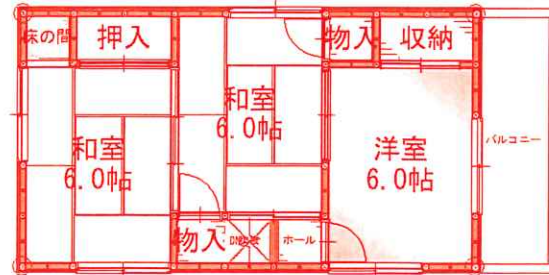
◇物件概要◇契約者募集開始です。
§柏原市太平寺2丁目 (全6台)
荷物棚 (4帖大のロフト) 付です。
(ご成約時、仲介手数料を申し受けます。)



中古戸建
大県4丁目

近鉄堅下駅
歩約10分 価格 400万円

初めてのマイホームに!



(木造2階建: 地下車庫あり)

堅下北小校区
堅下北中校区

DIYで再生しませんか?
土地: 有効宅地20坪あります。
前面道路幅員: 4m

◇物件概要◇*公簿取引
§柏原市大県4丁目§近鉄堅下駅歩約10分、
§地積/66.59㎡ (私道負担なし)
§第1種中高層住居専用地域 (建蔽率60%・容積率160%)
§木造2階建§延79.49㎡ (S54年1月建築) 地下車庫12.64㎡
§現況/空家§引渡期日/相談 (仲介)

分譲 (ファミリー柏原)
太平寺2丁目

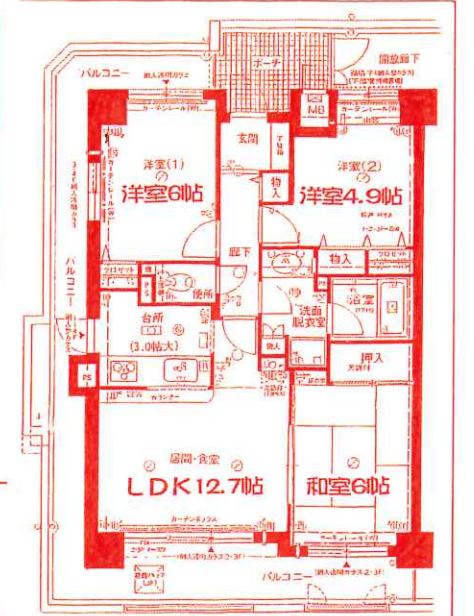
近鉄安堂駅
歩約6分

価格 950万円

戸建て感覚の門扉
アルコーブ



南向きバルコニー
(専用庭付き)
(月額使用料300円)



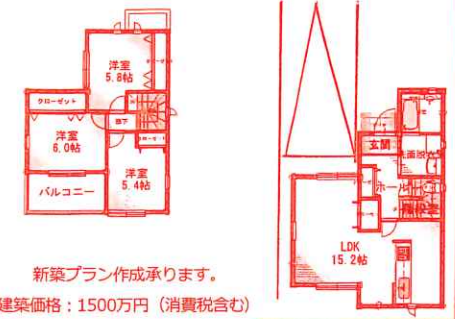
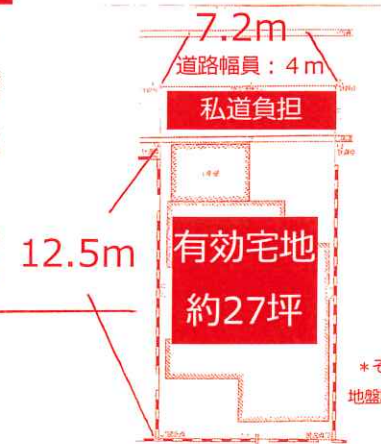
堅下南小校区
堅下南中校区

◇物件概要◇
§柏原市太平寺2丁目§近鉄安堂駅歩約6分、
§専有面積/65.27㎡ (バルコニー面積24.84㎡)
§管理費: 10,800円 (月額) 修繕積立金: 13,830円 (月額)
§RC造5階建の1階部分§建築H6年3月建築) 築2年7月より
管理費 修繕積立金 改修費
§現況/居住中§引渡期日/相談 (仲介)

土地 (建築条件なし)
高井田公園住宅

有効宅地約27坪

土地価格 390万円



◇物件概要◇*公簿取引です。
§柏原市大字高井田
§近鉄河内国分駅歩約15分
JR高井田駅歩約11分
§地積/104.84㎡ (私道負担約13.8㎡を含む)
§第1種住居地域 (建蔽率60%・容積率200%)
§現況建物付き§引渡期日/相談 (仲介)

新築プラン作成承ります。
建築価格: 1500万円 (消費税含む)
外構工事費別途: 約300万円 (消費税含む)
*その他、建築確認申請費用、既存家屋解体工事費、
地盤調査および改良工事費は別途ご負担いただきます。
堅下南小校区
堅下南中校区
*詳しくは、物件担当者までご相談下さい。

売物件求む! (建築条件の付いていない土地) ご紹介致します。

