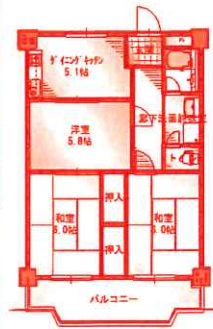


夢いっぱいの暮らし応援します！

柏原ハイツ

(2階部分)

- ◇所在地/柏原市上市2丁目、
- ◇交通/近鉄大阪線安堂駅歩約4分、
道明寺線柏原南口歩約4分
- ◇専有面積/52.75㎡ (バルコニー8.49㎡)
- ◇用途地域/第1種住居地域、
- ◇総戸数/48戸、
- ◇建築/S51年7月建築、
- ◇構造/RC造7階建2階部分
(南西向きバルコニー)、
- ◇管理費/6,100円、修繕積立金/10,000円、
- ◇現況/空室
- ◇取引態様/仲介



価格 380 万円

平成29年3月 室内改装済み

- ①全室クロス張替え
- ②畳新調
- ③障子張替え
- ④DK～廊下フロアリング張替え
- ⑤キッチン流し台入れ替え
- ⑥洗面台入れ替え
- ⑦浴槽入れ替え

シャッター付き駐車場 (トランクルーム)

太平寺2丁目

月額：20,000円

保証金：6万円 (解約時全額返金)



柏原市太平寺2丁目 (全6車室)

契約者募集中！

荷棚欄 (オープンロフト) 付きです。
(ご成約時には仲介手数料を申し受けます。)



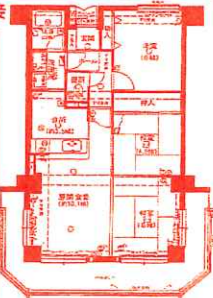
愛車の保管から資材ストックに！

グラン・ドムール柏原

(4階部分)

- ◇所在地/柏原市大県1丁目、
- ◇交通/近鉄大阪線堅下駅歩約4分、
JR大和路線歩約5分
- ◇専有面積/63.76㎡ (バルコニー18.20㎡)
- ◇用途地域/第1種住居地域、
- ◇総戸数/20戸、
- ◇建築/H4年4月建築、
- ◇構造/RC造7階建4階部分
(南向きバルコニー)、
- ◇管理費/12,240円、修繕積立金/9,564円、
- ◇現況/空室
- ◇取引態様/仲介

第2白鳩幼稚園に隣接



- ・玄関集中オートロック
- ・システムバス(追い焚き機能付き)
- ・管理人(週2日勤務)

価格1250 万円

生活至便よし！

- セブンイレブンさん・・・歩約1分
- 第2白鳩幼稚園さん・・・歩約1分
- 柏原東小学校・・・歩約2分
- かねもと整形外科さん
- みなみ耳鼻科さん
- きたむら内科さん
- えばら皮膚科さん・・・歩約1分
- 正伸住研まで、歩約2分

売物件求む！ (建築条件の付いていない土地をお探しのお客様が多数おられます) ご紹介させていただきます。

夢いっぱいの暮らし応援します！

宅地建物取引業 大阪府知事(12)第17906号
(公社)全国宅地建物取引業協会正会員・(公社)大阪府宅地建物取引業協会正会員

正伸住研

TEL 072 (971) 8841

広告有効期限：令和2年9月30日

〒582-0018 大阪府柏原市大県1丁目10番23号

定休日：第1・3火曜日と毎週水曜日