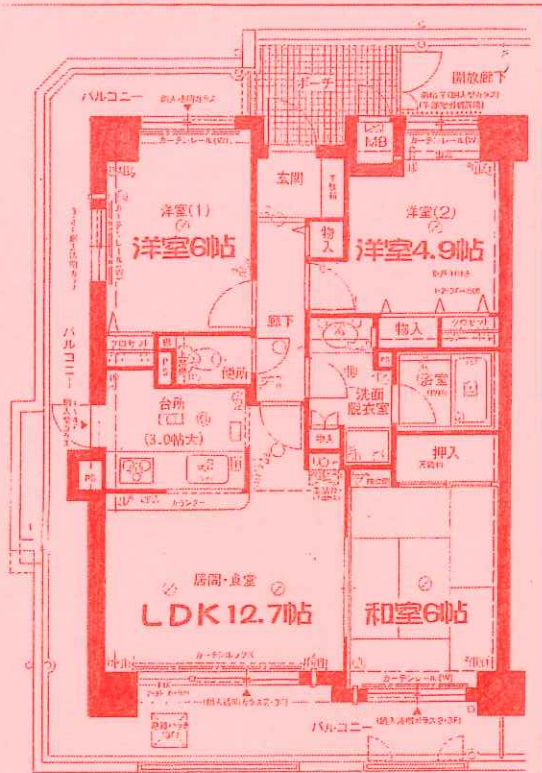
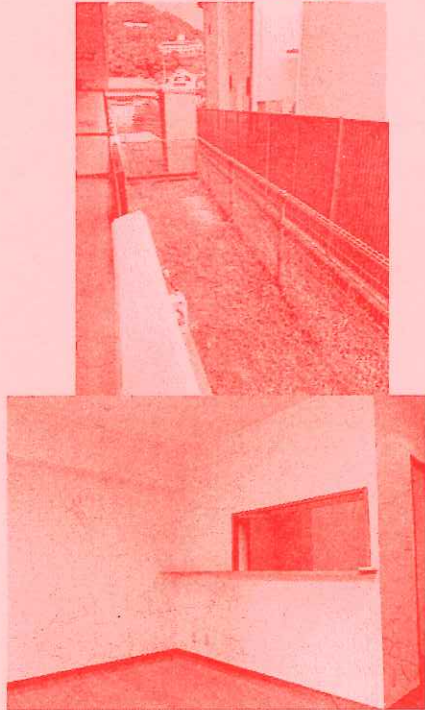


夢いっぱいの暮らし応援します！

ファミリー柏原

101(専用庭付)

価格 790 万円



- ◇所在地/柏原市太平寺2丁目、
- ◇交通/近鉄大阪線安堂駅歩約4分、柏原南口駅歩約10分、JR大和路線柏原駅歩約14分
- ◇専有面積/65.27㎡(バルコニー24.84㎡) ◇用途地域/第1種中高層住居専用地域
- ◇総戸数/18戸 ◇建築/H8年3月建築
- ◇構造/RC造5階建1階部分(3方向バルコニー)
- ◇管理費/13,700円、修繕積立金/16,840円、専用庭使用料/300円 ◇現況/居住中 ◇取引態様/仲介

***内見予約は前日までに！**

法善寺駅歩約14分(売土地)

価格1090万円より

建築条件はございません！



⑤号地

34.1坪

- ◇所在地/柏原市山ノ井町、◇交通/近鉄大阪線法善寺駅歩約14分、
- ◇土地面積/106㎡~113㎡(私道負担:なし)
- ◇用途地域/第1種中高層住居専用地域、◇建蔽率60%、容積率188%、
- ◇現況/更地、◇取引態様/仲介、*都市ガス、公共下水道区域

南向きの宅地もあります。

高井田駅歩約8分(売土地)

価格 2250 万円

90坪

現況貸駐車場につき、
オーナーチェンジ可能です。

- ◇所在地/柏原市大字高井田、◇交通/JR大和路高井田駅歩約8分
- ◇土地面積/300.04㎡(私道負担:なし)
- ◇用途地域/第1種中高層住居専用地域、◇建蔽率60%、容積率200%
- ◇現況/更地(現況駐車場) ◇取引態様/仲介 *都市ガス、公共下水道区域

分割は、
ご相談下さい。

売物件求む！(建築条件の付いていない土地をお探しのお客様が多数おられます) ご紹介させていただきます。

夢いっぱいの暮らし応援します！

宅地建物取引業 大阪府知事(12)第17906号
(公社)全国宅地建物取引業協会正会員・(公社)大阪府宅地建物取引業協会正会員

正伸住研 TEL072(971)8841 *ご成約時には仲介手数料を申し受けます。

〒582-0018 大阪府柏原市大泉1丁目10番23号 定休日:第1・3火曜日と毎週水曜日 広告有効期限:令和3年5月31日