

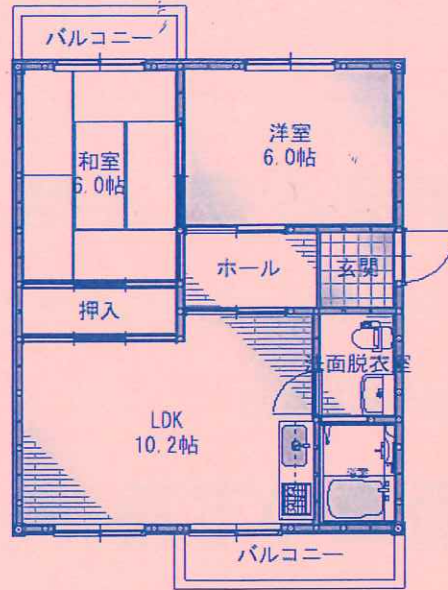
# 夢いっぱいの暮らし応援します！

フラワリータウン志紀  
E-502(5階部分)



- ◇所在地/八尾市曙町3丁目、◇交通/JR大和路線志紀駅歩約11分
  - ◇専有面積/44.35㎡ (バルコニー-8.49㎡) ◇用途地域/第1種住居地域
  - ◇総戸数/20戸◇建築/S49年2月建築 (駐車場空き待ち：月額8,000円)
  - ◇構造/RC造5階建5階部分 (南北向き両面バルコニー)
  - ◇敷金/1ヶ月分、礼金/1ヶ月分◇管理費/3,600円、町会費/300円
  - ◇現況/空室◇取引態様/媒介\*火災保険および家賃保証委託料のご負担あり。
- 詳しくは、物件担当者まで。

月額賃料 **4.5万円**



**現況：空室**

法善寺駅歩約14分(売土地) **価格1090万円より**

建築条件はございません！



- ◇所在地/柏原市山ノ井町、◇交通/近鉄大阪線法善寺駅歩約14分、
- ◇土地面積/106㎡~113㎡ (私道負担：なし)
- ◇用途地域/第1種中高層住居専用地域、◇建蔽率60%、容積率188%、
- ◇現況/更地、◇取引態様/仲介、\*都市ガス、公共下水道区域

南向きの  
宅地もあります。

高井田駅歩約8分(売土地) **価格 2250万円**

**90坪**

現況貸駐車場につき、  
オーナーチェンジも可能です。

- ◇所在地/柏原市大字高井田、◇交通/JR大和路高井田駅歩約8分
- ◇土地面積/300.04㎡ (私道負担：なし)
- ◇用途地域/第1種中高層住居専用地域、◇建蔽率60%、容積率200%
- ◇現況/更地 (現況駐車場) ◇取引態様/仲介\*都市ガス、公共下水道区域

**売物件求む！ (建築条件の付いていない土地をお探しのお客様が多数おられます) ご紹介させていただきます。**

夢いっぱいの暮らし応援します！

宅地建物取引業 大阪府知事(12)第17906号  
(公社)全国宅地建物取引業協会正会員・(公社)大阪府宅地建物取引業協会正会員

**正伸住研 TEL072(971)8841** \*ご成約時には仲介手数料を申し受けます。

〒582-0018 大阪府柏原市大泉1丁目10番23号 定休日：第1・3火曜日と毎週水曜日 広告有効期限：令和3年5月31日